



## تست کشش یونیورسال مدل ST - Series



ظرفیت دستگاه: 5KN

تعداد ستون: 1

محفظه تست: تک محفظه

کاربرد :

انجام آزمون بر روی نمونه های تخت و گرد مطابق با تمامی استانداردهای جهانی از قبیل... , ISO, DIN, ASTM :

- انجام آزمون کشش و فشاری و خمش 3 نقطه

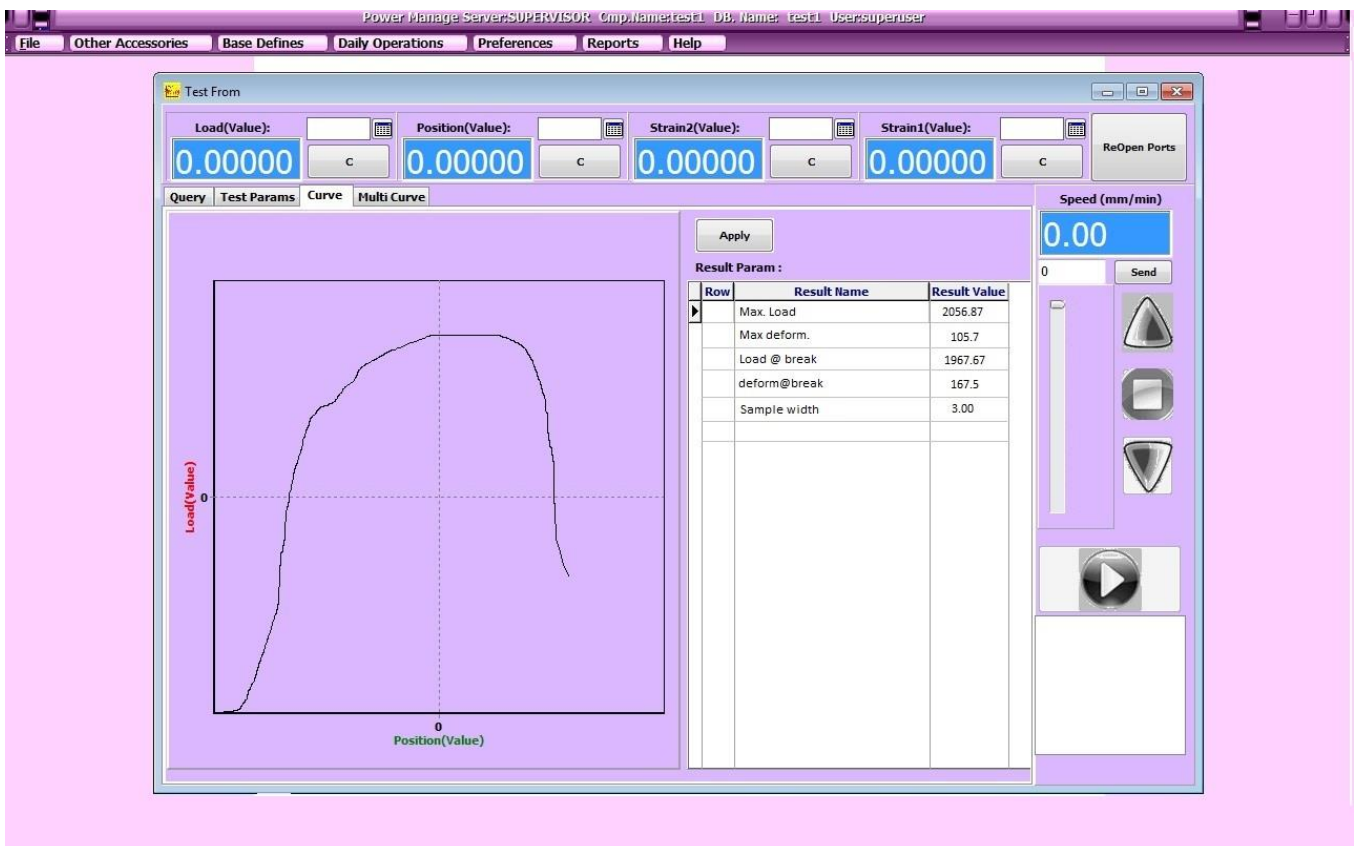
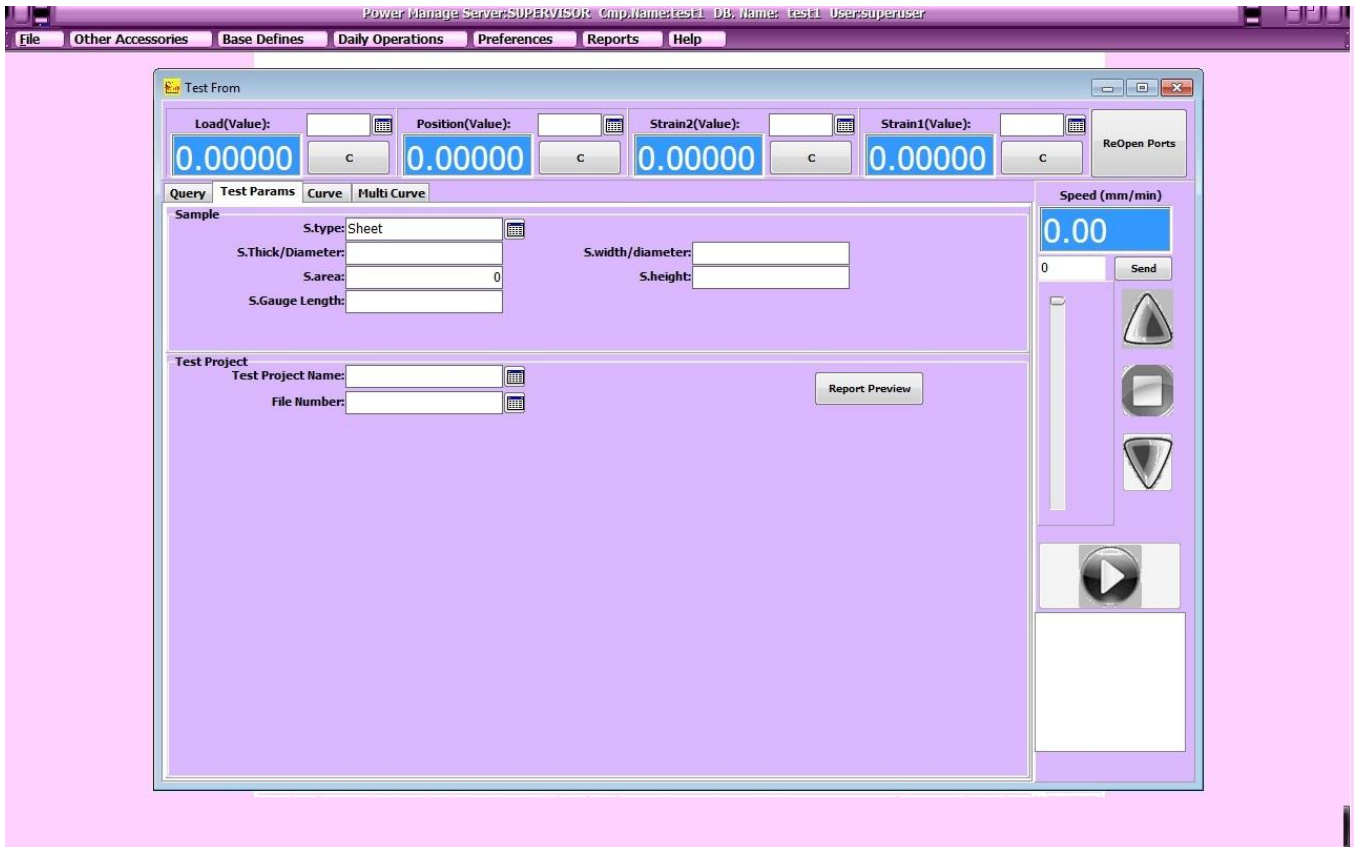
- قابلیت استفاده از فیکسچرهای مختلف



- استفاده از لودسل دو جهته به منظور افزایش دقت و صحت آزمون عموماً از برندهای معتبر اروپایی و آسیایی
- کنترلر PID به روش fussy controller به منظور انجام بهتر آزمون مطابق استانداردهای معتبر جهانی
- اتصال دستگاه به کامپیوتر از طریق پورت USB و عدم استفاده از اینترنت (کاربر می تواند در صورت نیاز با استفاده از رایانه قابل حمل دستگاه را راه اندازی و آزمون را انجام دهد).

### مشخصات نرم افزار:

- استفاده از نرم افزار TEST Manager به منظور کنترل دستگاه، انجام آزمون، جمع آوری اطلاعات، محاسبات، ذخیره و چاپ نتایج، رسم منحنی تنش - کرنش و محاسبه مدول و....
- قابلیت تعریف سطح دسترسی برای کاربران مختلف (USER, Supervisor, Administrator) به منظور جلوگیری از تغییرات ناخواسته
- قابلیت انجام کالیبراسیون دوره ای و سالانه
- قابلیت بازسازی لودسل غیر خطی (در صورت تکرارپذیری)
- قابلیت بازخوانی نتایج و استانداردهای ذخیره شده و انجام آزمون مجدد
- قابلیت تعریف استاندارد جدید و محاسبات جدید.
- ذخیره نتایج بر اساس نام دلخواه کاربر
- انتقال نتایج به فرمت اکسل (excel) ---- (سفارشی)
- مشاهده همزمان 4 منحنی در یک صفحه (با قابلیت تعریف توسط کاربر)
- رسم همزمان منحنی 5 نمونه (sample) در یک صفحه
- فرمتهای مختلف تعریف شده پیش فرض جهت چاپ نتایج به منظور سهولت کاربر (در صورت نیاز قابل تغییر و تعریف)



**مشخصات فنی:**

مدل	ST-103	ST-203	ST-303	ST-503
ظرفیت	0.01 ,0.1 ,1 KN	2 KN	3KN	5KN
روش استاندارد	ISO 7500, Class 1 / Class 0.5			
محدوده نیرو	0.2% - 100%FS / 0.4 – 100%FS			
دقت نیرو	±1.0% / ±0.5%			
رزولوشن نیرو	1/65000 FS ( <b>1/120000FS Optional</b> )			
دقت جابجایی	±0.50%			
رزولوشن جابجایی	10µm			
محدوده سرعت حرکت فک متحرک	0.01~500mm/min			
دقت سرعت حرکت	within ±1.0% of set speed			
ماکزیمم جابجایی	1000mm( <b>1200mm optional</b> )			
فضای مفید تست	700mm (پس از نصب فک مکانیکال)			
عرض محدوده تست	200mm			
ابعاد تقریبی	620mm×460mm×1400mm			
ولتاژ برق ورودی	220V±10% AC, 50/60Hz, 400W			
وزن تقریبی	120kg			