

شرکت دانش بنیان

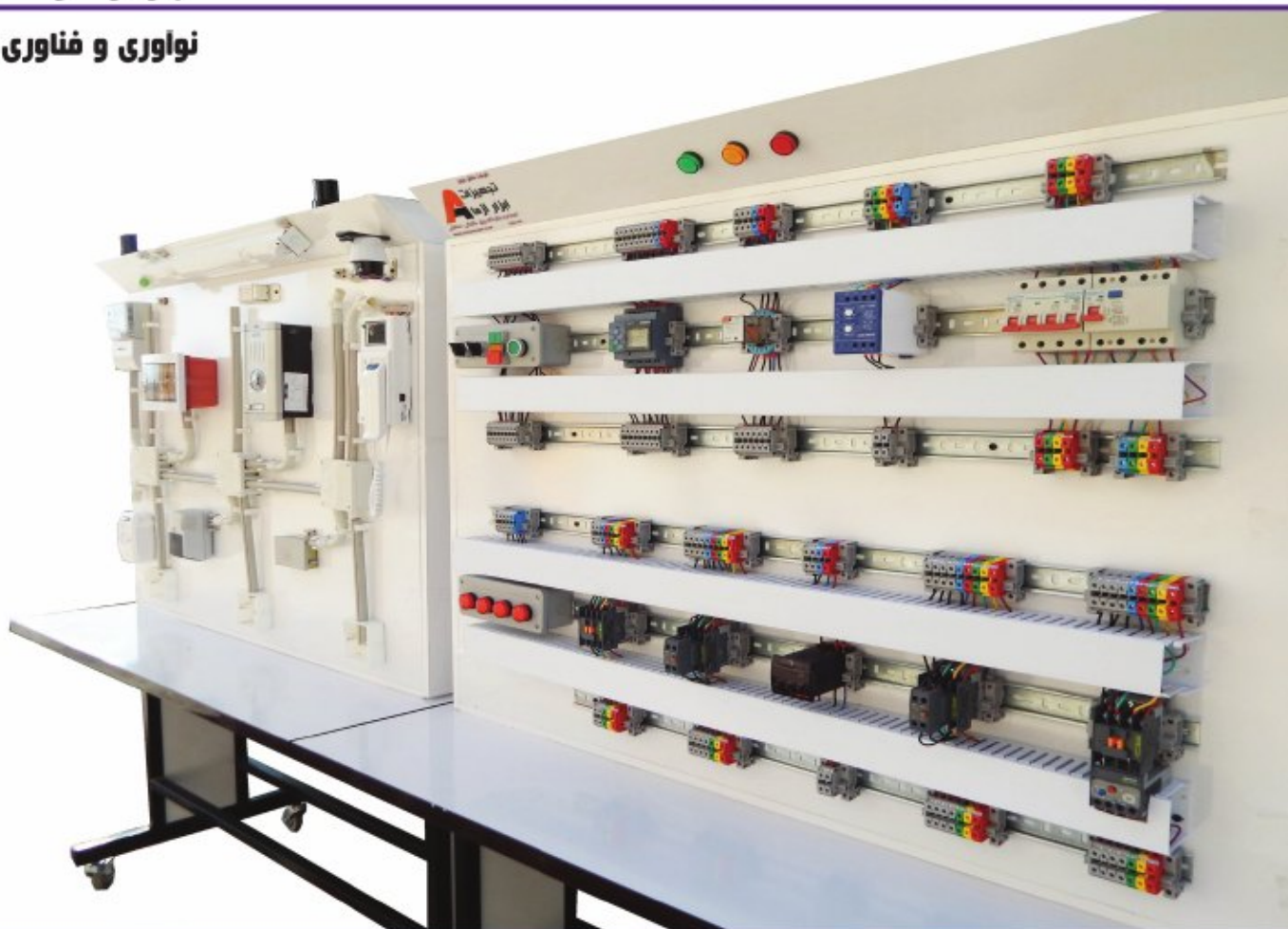


تجهیزات

ابزار آزما

نوآوری و فناوری برای توسعه

تجهیزات آزمایشگاهی / مهندسی برق / آزمایشگاه‌های تاسیسات الکتریکی



آزمایشگاه‌های تاسیسات الکتریکی

Electrical Installation Labs

معرفی

شرکت تجهیزات ابزار آزما در سال ۱۳۸۷، با تکیه بر سال‌ها تجربه در حوزه فعالیت‌های دانشگاهی و صنعتی تأسیس گردید. این شرکت هم‌اکنون به یکی از معتبرترین شرکت‌های داخلی مجری پروژه‌های صنعتی و تولیدکننده تجهیزات آزمایشگاهی تبدیل شده است. تجهیز بیش از چهل دانشگاه و مرکز آموزشی معتبر کشور و همچنین تولید تجهیزات خاص و سفارشی در حوزه مهندسی برق و الکترونیک برای مراکز تحقیقاتی، پژوهشکده‌ها، وزارت دفاع و شرکت‌های برق منطقه‌ای، نمایانگر تنها بخشی از توان فنی شرکت می‌باشد. با گسترش مجموعه محصولات آموزشی آزمایشگاهی، این شرکت هم‌اکنون در حوزه‌های مهندسی پزشکی، مکانیک، عمران، فیزیولوژی و فیزیک نیز فعالیت می‌نماید. طراحی و ساخت منابع تغذیه، اتوماسیون صنعتی و ابزار دقیق و تجهیزات آموزشی آزمایشگاهی برای هنرستانها نیز از دیگر زمینه‌های فعالیت ابزار آزما می‌باشند. تنوع تخصص، تجربه و دانش فنی و همچنین ساماندهی منسجم این گروه باعث گردیده تا توان فنی گسترده‌ای جهت اجرای پروژه‌های متنوع حوزه مهندسی در دسترس باشد.

کلیه تجهیزات آموزشی - آزمایشگاهی شرکت بر اساس سرفصل‌های جدید مصوب وزارت علوم طراحی گردیده، دارای دستورکارهای مدون می‌باشد. امکان طراحی و ساخت سفارشی، طراحی ماژولار، قابلیت کنترل و مانیتورینگ از طریق نمایشگر لمسی و کامپیوتر از دیگر ویژگی‌های نوین و منحصر بفرد این تجهیزات می‌باشند.

تجهیزات ابزار آزما، با ارائه و ساخت تجهیزاتی با کیفیت مناسب و نیز خدمات گسترده پس از فروش همواره در تلاش است نظر مساعد مشتریان را تامین نماید.

افتخارات

- کسب عنوان کارآفرین برتر دانشگاهی در استان خراسان رضوی، ۱۳۹۵.
- تایید صلاحیت و کسب عنوان دانش بنیان از کارگروه ارزشیابی و تشخیص صلاحیت شرکت‌های دانش بنیان، ۱۳۹۴.
- تقدیر شده از سوی سومین نمایشگاه تجهیزات و مواد آزمایشگاهی ساخت ایران، ۱۳۹۴.
- تقدیر شده از سوی ششمین کنفرانس بین‌المللی سیستم‌ها و فناوری‌های الکترونیک قدرت (PEDSTC)، ۱۳۹۳.
- تقدیر شده و برگزیده چهارمین جشنواره ملی علم تا عمل ۱۳۹۲.
- تقدیر شده و کسب عنوان برترین واحد فناور در نمایشگاه هفته پژوهش از سوی مرکز رشد دانشگاه فردوسی مشهد، ۱۳۹۰.
- تقدیر شده از سوی سومین نمایشگاه بین‌المللی سیستم‌ها و فناوری‌های الکترونیک قدرت (PEDSTC)، ۱۳۹۰.



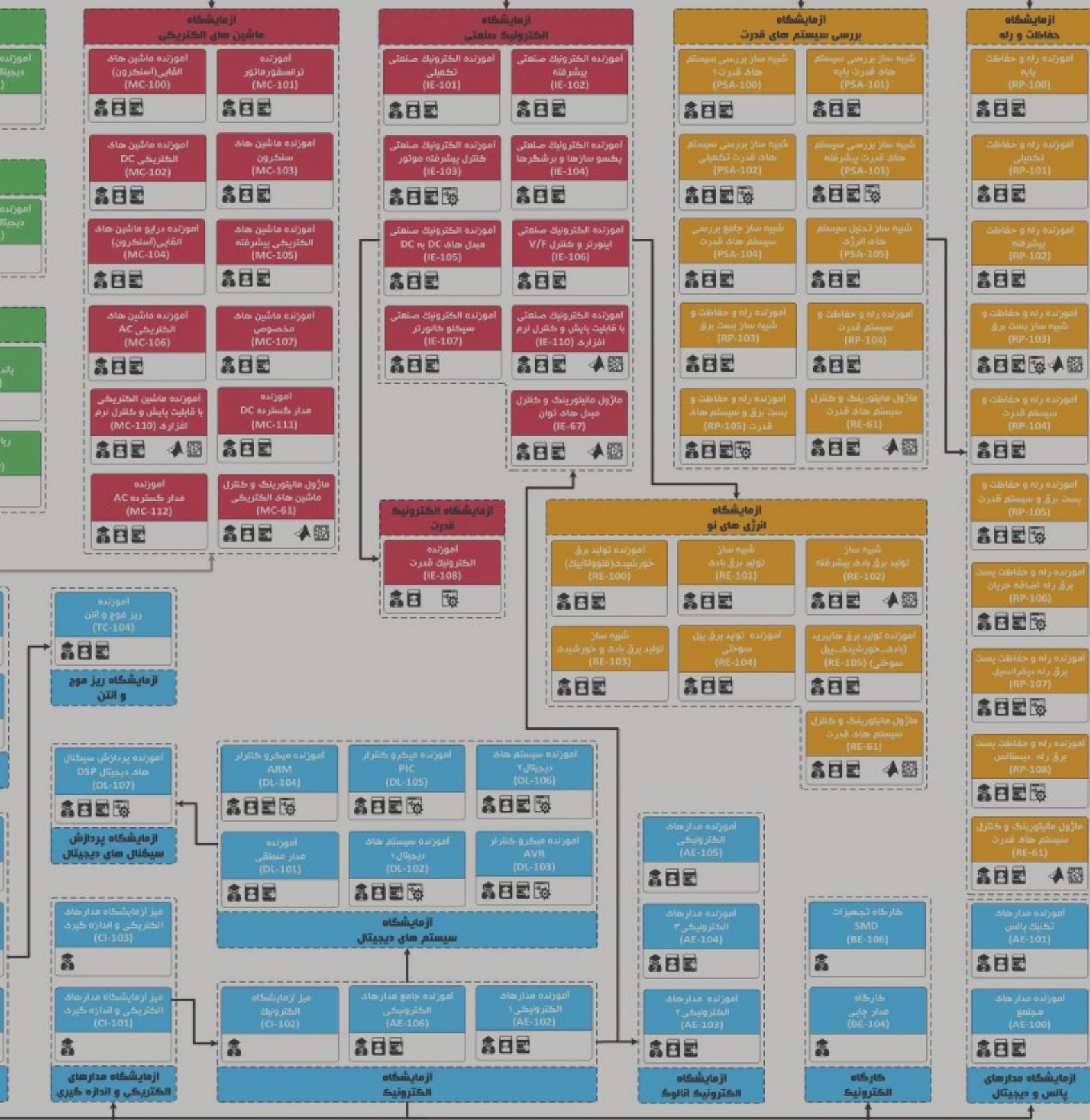
آزمایشگاه های الکترونیک قدرت و ماشین الکتریکی

Power electronics and electrical machines Labs



آزمایشگاه های سیستم های قدرت و انرژی های نو

Power Systems and Renewable Energies Lab



آزمایشگاه های الکترونیک و مخابرات

Electronics and Telecommunications Labs



اتصال به نرم افزار
Matlab/Simulink

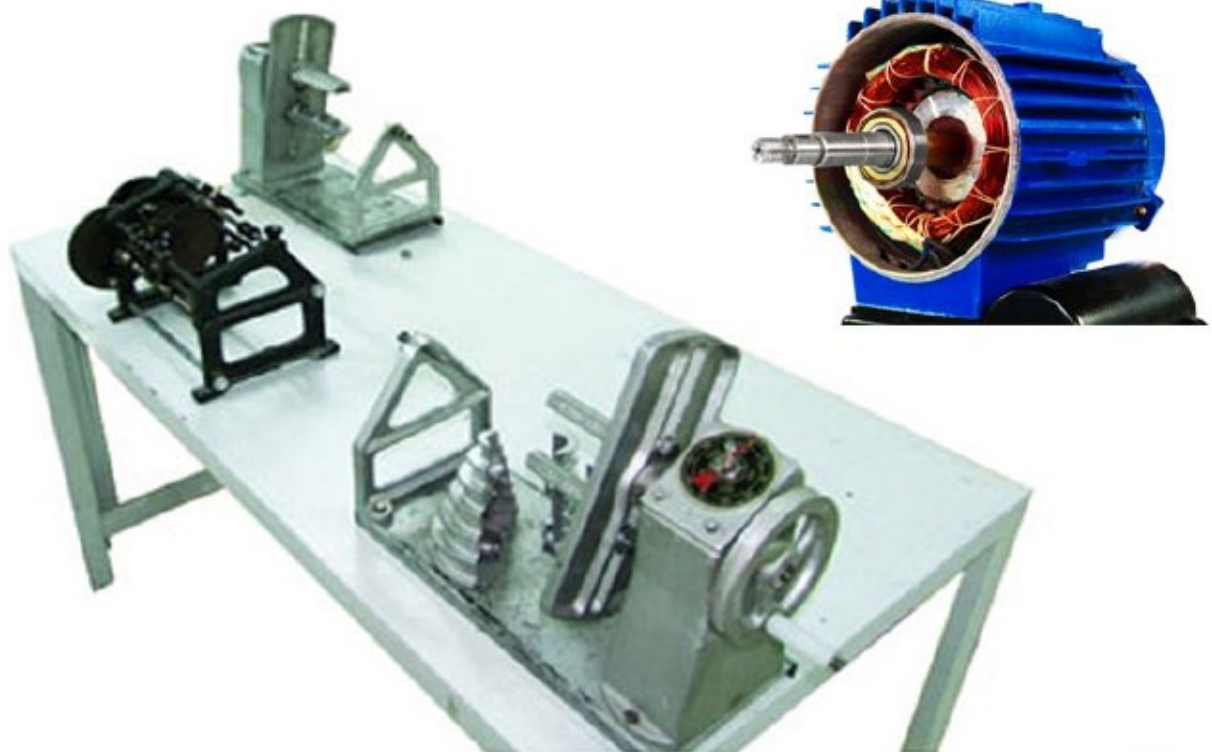
دستورکار مدرس

تعداد کاربر

اتصال به نرم افزار
Labview

اتصال به نرم افزار

دستورکار دانشجو



آموزنده کارگاه سیم پیچی (WW-100)

قابلیت ها:

جهت آموزش سیم پیچی موتور های الکتریکی تک فاز و سه فاز و همچنین ترانس های تک فاز و سه فاز مورد استفاده قرار می گیرد.

تجهیزات:

- کلاف پیچ
- سیم لاکه در سایز های مختلف
- بوبین پیچ
- هسته EI در سایز های مختلف
- اتو ترانس سه فاز
- موتور القایی سه فاز جهت سیم پیچی
- میکرومتر
- موتور القایی تک فاز جهت سیم پیچی
- هویه و سیم لحیم
- ولت متر و آمپر متر

CO-100	WW-102	WW-101	WW-100	شماره و عنوان آزمایش‌های شاخه تاسیسات صنعتی
			*	۲۹- اندازه گیری قطر سیم و چگالی جریان
			*	۳۰- طراحی و سیم پیچی سلف
			*	۳۱- طراحی و سیم پیچی ترانس تکفاز
			*	۳۲- طراحی و سیم پیچی ترانس سه فاز
			*	۳۳- طراحی و سیم پیچی موتور القایی تکفاز
			*	۳۴- طراحی و سیم پیچی موتور القایی سه فاز
*				۳۵- مدار راه اندازی موتور سه فاز بصورت لحظه ای و کنترل از یک محل در آموزنده ماژولار
*				۳۶- مدار راه اندازی موتور سه فاز و کنترل از دو محل به طور همزمان در آموزنده ماژولار
*	*			۳۷- راه اندازی یک موتور سه فاز بصورت دائمی و کنترل از یک محل
*				۳۸- راه اندازی یک موتور سه فاز بصورت دائمی و کنترل از دو محل در آموزنده ماژولار
*				۳۹- مدار راه اندازی یک الکتروموتور سه فاز بصورت دائم و موقت در آموزنده ماژولار
*	*			۴۰- مدار راه اندازی موتور سه فاز به صورت چپگرد-راستگرد با وقفه و حفاظت کامل
*				۴۱- مدار راه اندازی دو الکتروموتور سه فاز بصورت یکی به جای دیگری در آموزنده ماژولار
*	*			۴۲- مدار راه اندازی یک الکتروموتور سه فاز بصورت ستاره - مثلث
*	*			۴۳- مدار حفاظت مصرف کننده ها در برابر قطع و وصل برق: (وصل با تاخیر)
*	*			۴۴- حفاظت موتورهای AC در مقابل قطع یک فاز



پراکندگی مشتریان





مشهد، شهرک صنعتی توس، شهرک فناوری های نوین غذایی، ساختمان پژوهش، طبقه اول



۰۵۱-۳۸۷۸۰۲۴۹



www.abzarazma.com



info@abzarazma.com



aparat.com/abzarazma

