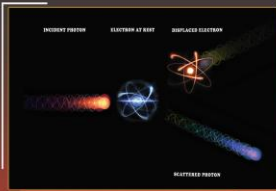


لترنم جامع تشخیصه باب ایتیکی تاشی و باز تاشی فیلم نازک

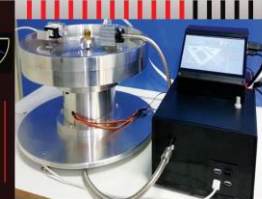
این ماشین با هدف پیاده سازی ساختار معروف گریسان، الو که به منظور بررسی عملکرد انواع سنجی مانند پلاسسونگ (Plasmons)، تان (Tamm) و دیاکونو (Dyakonov) کاربرد دارد، طراحی و توسعه شده است. از آنجا که یکی از راه های مطالعه شاخص نانو ساختاری استفاده از لایه نازک فیلم نانو وسیع است و جهت ارائه فرود نونون، نقش مهمی در این سنساست دارد. پارامترهای اینگونه مانند تان، پارامتر و استخراج پارامتری طیف سنجی بصورت در زمانیکه با این لترنم در نظر گرفته شده است.

WWW.PLASSENS.SBU.AC.IR



برون موجی فوون ها در پاندهای مختلف انرژی به طور محسوس قابلیت تحریک الکترون های آزاد در اربیتال آخر لایه های مختلف را دارد. این تحریک پذیری به زاویه برخورد، فوونون سنجی کار، فوونون پانده از برخورد با الکترونهای گیر انرژی نور سوسط طوون به حالت جنبشی بازتابان می شود. در حالیکه انرژی خود را تا حد محسوس از دست داده اند. سوس و انرژی فوونونهای جذب شده توسط طیف سنج می تواند اطلاعات منحصر به فرود در ارتباط با نانو لایه موجود بر روی جسمی نازک به کاربر بدهد. ترکیبات مختلف نانو لایه ای لایه های نازک و طیف سنجی پانده وسیع آنها در زوایای مختلف می تواند در صنایع حسگری نانومی و شناخت نانو مواد کاربرد فراوان داشته باشد.

ارتباط با ما
 خیابان ولیعصر، تهران، پلاک ۱۰۰، شماره تلفن: ۰۲۱۸۵۳۹۳۸۰۰، وبسایت: www.plasens.sbu.ac.ir
 شماره تماس: ۰۲۱۸۵۳۹۳۸۰۰، شماره فاکس: ۰۲۱۸۵۳۹۳۸۰۰



طیف سنجی زاویه ای اتوماتیک لایه های نازک، طوری می الکترونیک

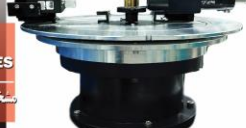
PLASSENS VIS
 NANO FILM AUTOMATED OPTICAL INSPECTION

نانو تکنولوژی نانو مواد نانو فوتونیک

WWW.PLASSENS.SBU.AC.IR

بعضی از تصاویر پهنای باند گنتی سیستم پلاسسنس

AUTOMATED OPTICAL STAGE



MAIN FEATURES
 مشخصات مهم دستگاه

- ۱) انواع کاری سیستم: طیف سنجی زاویه ای برای نور بازتابی، طیف سنجی برای نور کاشی، طیف سنجی بصورت برای نور بازتابی.
- ۲) مشخصات قطعات طیف سنجی زاویه ای برای نور بازتابی: قطر مجهر: ۲۰-۳۰ درجه، قطر عدسی: ۱۰-۱۵ درجه، نوع قطعات آلوکسید پوشانده ای و نسوزی، زاویه دید: طیف سنجی چندگانه از آماس انتخاب کاربو.
- ۳) مشخصات سیستم برای نور کاشی: زاویه نور سنجی: ۱۸۰ درجه می باشد، نوع قطعات آلوکسید پوشانده ای و نسوزی، زاویه دید: تنها خاص بر چه می باشد.
- ۴) مشخصات سیستم برای طیف سنجی برای آماس انواع نوری بازتابی: قطر مجهر: ۲۰-۳۰ درجه، قطر عدسی: ۱۰-۱۵ درجه، نوع قطعات آلوکسید پوشانده ای و نسوزی، زاویه دید: طیف سنجی چندگانه از آماس انتخاب کاربو.

PLASSENS MEASUREMENT PRINCIPLE
 کاری آسان و گرافیکی سیستم پلاسسنس

- GRTC:** (GENERAL REFLECTION TRANSMISSION CHARACTERIZATION) کاربرد طیف بازتابی پوشانده شده یا کاشی (۱-۵/۲۰) درجه و محدود به زاویه ۲۰-۱۰۰ درجه.
- IMPs - I:** (EXTERNAL MEMORY PRODUCTS I) کاربرد برای هر مان چند گر اف از پروژه های مختلف GRTC کاربرد محدود به تغییرات طیفی.
- ERAC:** (EXTERNAL REFLECTION ANGLE CHARACTERIZATION) مشخصه های بعضی سنجی طیفی برای آماس انواع نوری بازتابی پوشانده شده.
- IMPs - II:** (EXTERNAL MEMORY PRODUCTS II) کاربرد برای هر مان چند گر اف از پروژه های مختلف ERAC کاربرد محدود به تغییرات طیفی.