

## مشخصات فنی :

- میز MDF چرخ دار به همراه رک آلومینیومی با رنگ کوره ای
- ساختار مازولار
- PLC S7-12000 با ورودی و خروجی های متنوع
- PLC LOGO V8
- انکودر افزایشی، سنسور دمای PT100
- منبع تغذیه ۲۴V و ۲.۵A
- 10 عدد چراغ سیگنال جهت نمایش خروجی PLC
- کلیدهای Stop-Start و قطع اضطراری
- سنسورهای مجاورتی نوری، خازنی و القایی
- 4 عدد رله کمکی با کنتاکت های NO و NC
- شبیه سازهای چراغ راهنما، درب اتوماتیک و سیستم کنترل سطح مایعات
- کنتاکتور

## مشخصات عمومی :

وزن	120 کیلوگرم
ابعاد	cm 170*120*70
شرایط محیطی	حداکثر 40 درجه سانتی گراد و 80 درصد RH
ولتاژ تغذیه	تکفاز استاندارد ایران

## ارتباط با ما



وبسایت: [www.abzarazma.com](http://www.abzarazma.com)

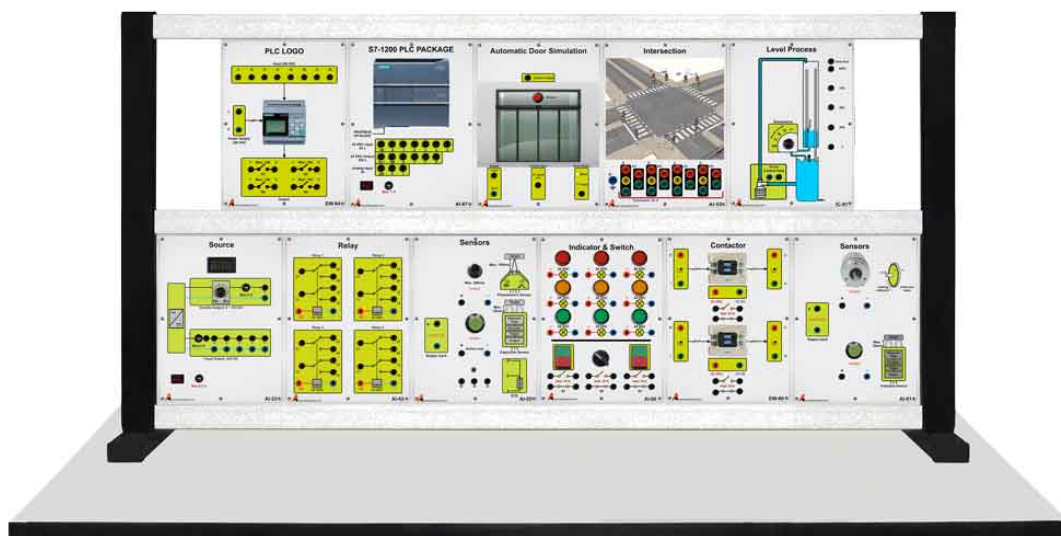
آدرس: مشهد، خیابان دانشگاه، پلاک ۲۸۱

تلفن: ۰۵۱-۳۸۴۲۲۰۱۴ / ۰۵۱-۳۵۴۲۰۰۹۹

فکس: ۰۵۱-۳۸۴۲۲۰۱۴

ایمیل: [info@abzarazma.com](mailto:info@abzarazma.com)





## آموزنده پیشرفته PLC 1200 & LOGO

AI-103

### معرفی و قابلیت :

آموزنده پیشرفته PLC 1200 & LOGO بر اساس سرفصل های جدید مصوب وزارت علوم طراحی گردیده و دارای دستور کار مدون می باشد. این دستگاه جهت ارائه آزمایشگاه های ابزار دقیق و کنترل صنعتی و همچنین آموزش پرسنل صنایع و کارخانجات استفاده می گردد. از قابلیت های این دستگاه می توان به موارد زیر اشاره کرد:

- کاربرد PLC برای کنترل قطع و وصل و کنترل ترتیبی
- نمایشگر وضعیت خروجی PLC بر روی چراغ سیگنال
- اعمال حالت های مختلف ورودی به PLC توسط انواع کلیدها
- سنسورهای مجاورتی با خروجی قطع و وصل
- انواع شبیه سازهای چراغ راهنمایی، کنترل سطح، درب اتوماتیک