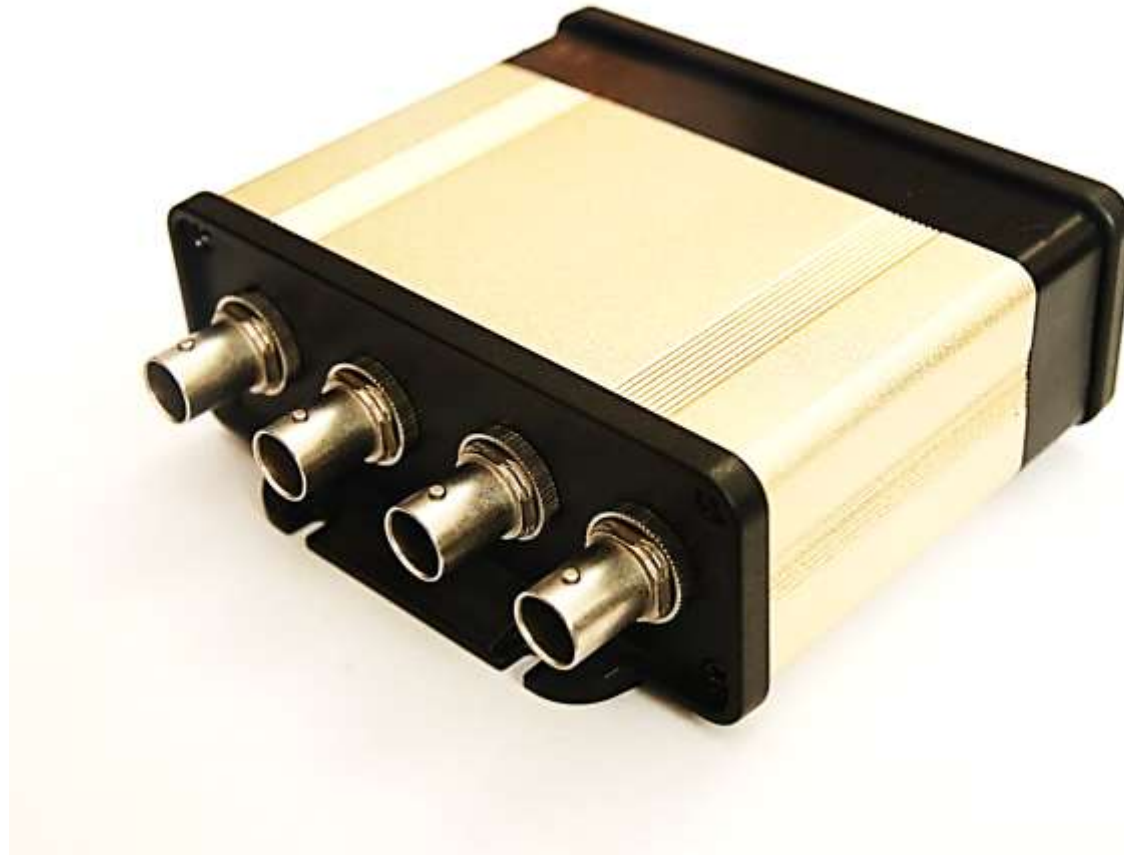


کاتالوگ ماژول INT2424:



معرفی ماژول INT2224:

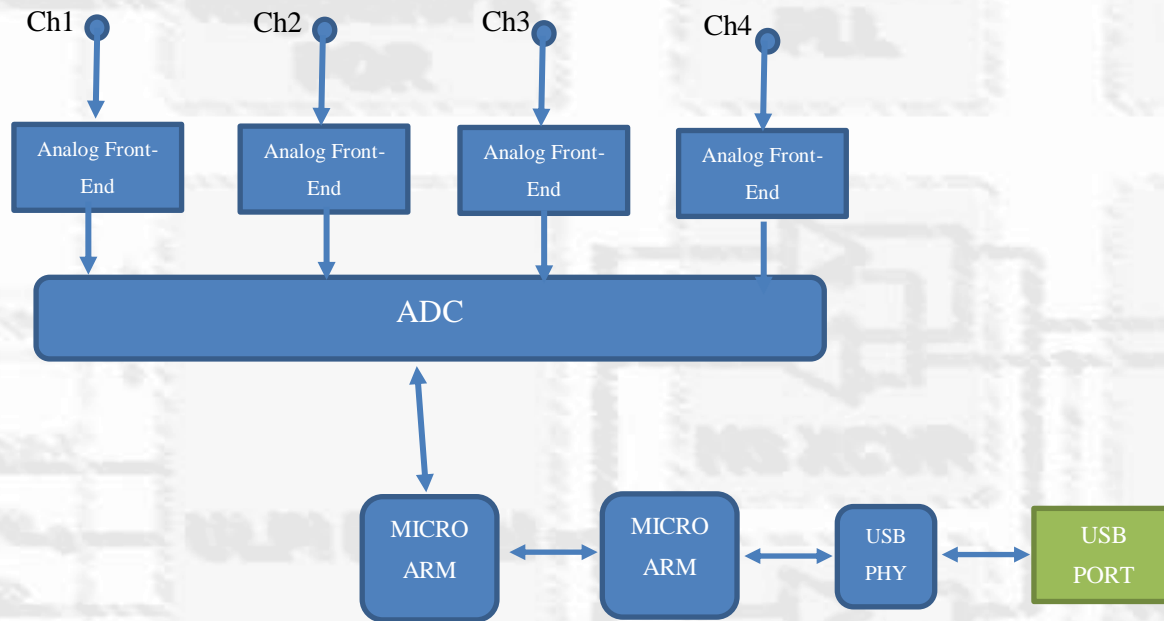
ماژول INT2424 یک ماژول جمع آوری داده ۴ کاناله با رزولوشن ۲۴ بیت می باشد که بصورت همزمان (Simultaneous) از هر ۴ کانال با سرعت 64kS/s/Ch نمونه برداری انجام می دهد. رنج ولتاژ ورودی ۱۰- تا ۱۰+ ولت می باشد. کانال های ورودی مجهز به تقویت کننده هایی با پهنای باند بالا و با نویز و ولتاژ دریفت بسیار کم می باشند. نمونه های هر ۴ کانال بصورت زمان واقعی (Real-time) از طریق پورت USB2.0 HS به رایانه منتقل می گردند.

پس از نصب درایور، ماژول INT2424 بصورت Plug and Play توسط ویندوز شناسایی شده و توسط نرم افزار ارائه شده قابل استفاده می گردد. نرم افزار این ماژول شامل دو بخش نمایش گرافیکی داده های ۴ کانال ورودی و ذخیره داده ها در فایل *.bin می باشد. همچنین یک اسکریپت (INT2424.m) نرم افزار MATLAB جهت خواندن فایل ذخیره شده و دسترسی به داده های هر ۴ کانال ورودی در MATLAB ارائه می شود.

مشخصات ماژول INT2224:

- دقت اندازه گیری: ۲۴ بیت
- سرعت نمونه برداری: 64kS/s
- قابل اتصال به انواع سنسورهای ارتعاشی و شتاب سنج ها، سنسورهای مغناطیس و...
- نمونه برداری از ۴ کانال بصورت همزمان
- انتقال داده ها بصورت زمان واقعی به رایانه از طریق پورت USB2.0 HS
- رنج ولتاژ ورودی ۱۰- تا ۱۰+ ولت
- دارای دو عدد میکرو کنترلر STM32F407 جهت دریافت داده ها از مبدل ها و ارسال داده ها به پورت USB
- شناسایی ماژول توسط ویندوز بصورت Plug and Play
- نصب آسان درایور ویندوز و نرم افزار کاربری ساده
- قیمت پایین تر در مقایسه با محصولات مشابه خارجی
- قابلیت سفارشی سازی (Customization)
- امکان طراحی مدار ورودی منطبق با نیاز مشتری
- دارای یک سال ضمانت و ۱۰ سال خدمات پس از فروش

بلوک دیاگرام ماژول INT2224:



اتصالات پشت نمونه بردار INT2424 که شامل ورودی تغذیه، پورت USB، دکمه Reset و نشانگر LED می باشد:



شمایی از نرم افزار نمونه بردار INT2424 که به سنسور مغناطیسی متصل شده است:

