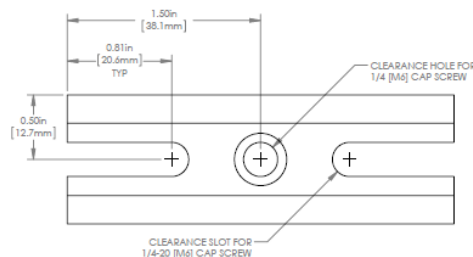
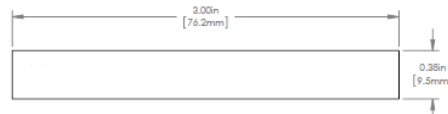
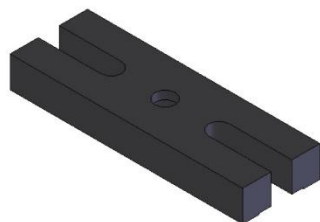


پایه H نگهدارنده میله

- دارای دو نوع مغناطیسی و غیر مغناطیسی
- اتصال به نگهدارنده میله از طریق پیچ M6
- قرار گیری کامل و بدون لقی بر روی میز اپتیکی

این پایه جهت اتصال نگهدارنده میله استیل به میز و بردبورد اپتیکی مورد استفاده قرار می گیرد. این نگهدارنده دارای دو عدد شکاف جهت قرار دادن پیچ M6 و بستن آن به میز است. هر شکاف دارای ۲۰.۱ میلی متر طول است. همچنین این نگهدارنده به یک سوراخ جهت قرار دادن پیچ M6 و اتصال آن به نگهدارنده میله مجهز شده است. ابعاد این پایه ۲۵*۷۵*۱۰ میلی متر می باشد و بنابراین دارای اندازه ای متوسط و به همین دلیل پایداری متوسط در بین پایه های نگهدارنده میله است.



کد فنی	شرح
MHB	پایه H قابل اتصال به نگهدارنده میله
MHB-MAG	پایه H مغناطیسی قابل اتصال به نگهدارنده میله

مشاهده صفحه این محصول در سایت شرکت پلاریتک



[صفحه پایه](#)



[پایه](#)



[نگهدارنده میله](#)