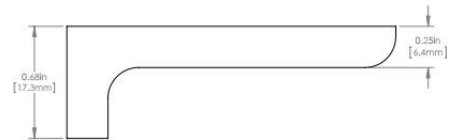
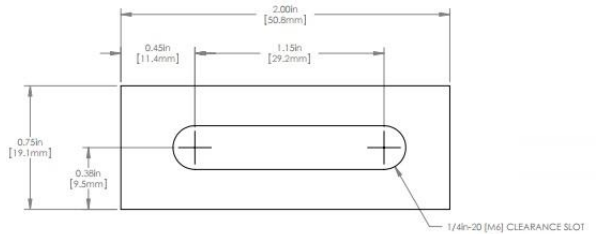


گیره میز

- محکم کردن میله های پایه ستونی به میز اپتیکی یا بردبورد اپتیکی
- قابلیت چرخش ۳۶۰ درجه ای حول میله جهت انتخاب سوراخ مناسب جهت بستن

گیره میز CRAB دارای ساختار ساده ای است و با اغلب ساختارهای اپتومکانیکی منطبق است. این گیره تنها به یک پیچ و یک واشر برای محکم شدن نیازمند است. این گیره جهت استفاده به همراه قطعات اپتومکانیکی با ضخامتی تا ۰.۵ اینچ مناسب است.



شرح	کد فنی
گیره میز	CRAB

مشاهده صفحه این محصول در سایت شرکت پلاریتک



[صفحه پایه](#)



[نگهدارنده پایه ستونی میله](#)



[میله پایه ستونی](#)