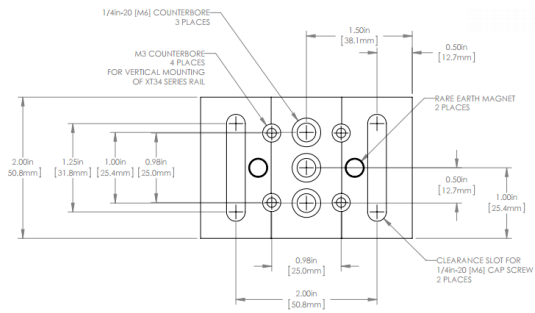
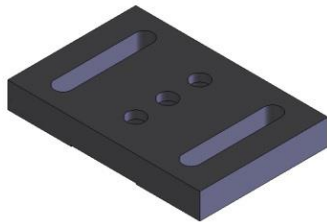


صفحه پایه

- دارای دو نوع مغناطیسی و غیر مغناطیسی
- اتصال به نگهدارنده میله از طریق پیچ M6
- قرار گیری کامل و بدون لقی بر روی میز اپتیکی

این پایه جهت اتصال نگهدارنده میله استیل به میز و بردبورد اپتیکی مورد استفاده قرار می گیرد. این نگهدارنده دارای دو عدد شکاف جهت قرار دادن پیچ M6 و بستن آن به میز است. این شکاف ها دارای ۳۱.۸ میلی متر طول هستند. همچنین این نگهدارنده به ۳ سوراخ جهت قرار دادن پیچ M6 و اتصال آن به نگهدارنده میله مجهز شده است. ابعاد این پایه ۱۰*۷۵*۵۰ میلی متر می باشد و بنابراین دارای اندازه ای بزرگ و به همین دلیل پایداری بسیار بالا در بین پایه های نگهدارنده میله است. مگنت های متصل شده به سطح پایینی این پایه ها در مدل مغناطیسی آن باعث جلوگیری از حرکت تصادفی قطعه در زمان تنظیمات اولیه می شود.



کد فنی	شرح
MPB	صفحه پایه قابل اتصال به نگهدارنده میله
MPB-MAG	صفحه پایه مغناطیسی قابل اتصال به نگهدارنده میله

مشاهده صفحه این محصول در سایت شرکت پلاریتک



پایه H



پایه U



نگهدارنده میله