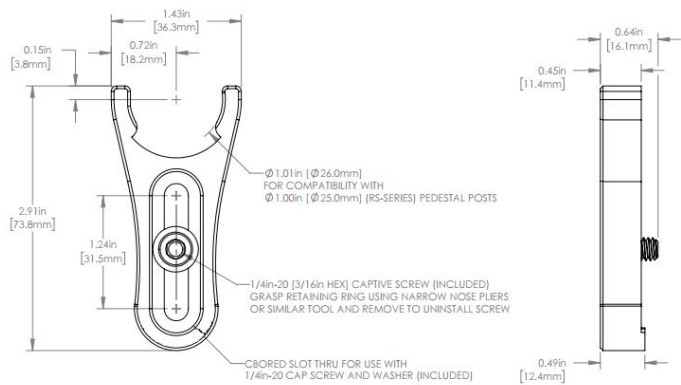
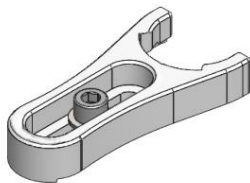


## گیره چنگکی

- محکم کردن میله های پایه ستونی به میز اپتیکی یا بردبورد اپتیکی
  - قابلیت چرخش ۳۶۰ درجه ای حول میله جهت انتخاب سوراخ مناسب جهت بستن
- گیره چنگکی برای محکم کردن **میله های پایه ستونی** طراحی شده است. این گیره ها جهت افزایش پایداری، با سطح میز اتصال سه گانه را ایجاد می کنند.



شرح	کد فنی
گیره چنگکی	CF

مشاهده صفحه این محصول در سایت شرکت پلاریتک



[آداپتور پایه ستونی](#)



[نگهدارنده پایه ستونی میله](#)



[میله پایه ستونی](#)