



تست کشش یونیورسال مدل STC



100KN,200KN,300KN,500KN,600KN

• ظرفیت دستگاه:

2 / 4

• تعداد ستون:

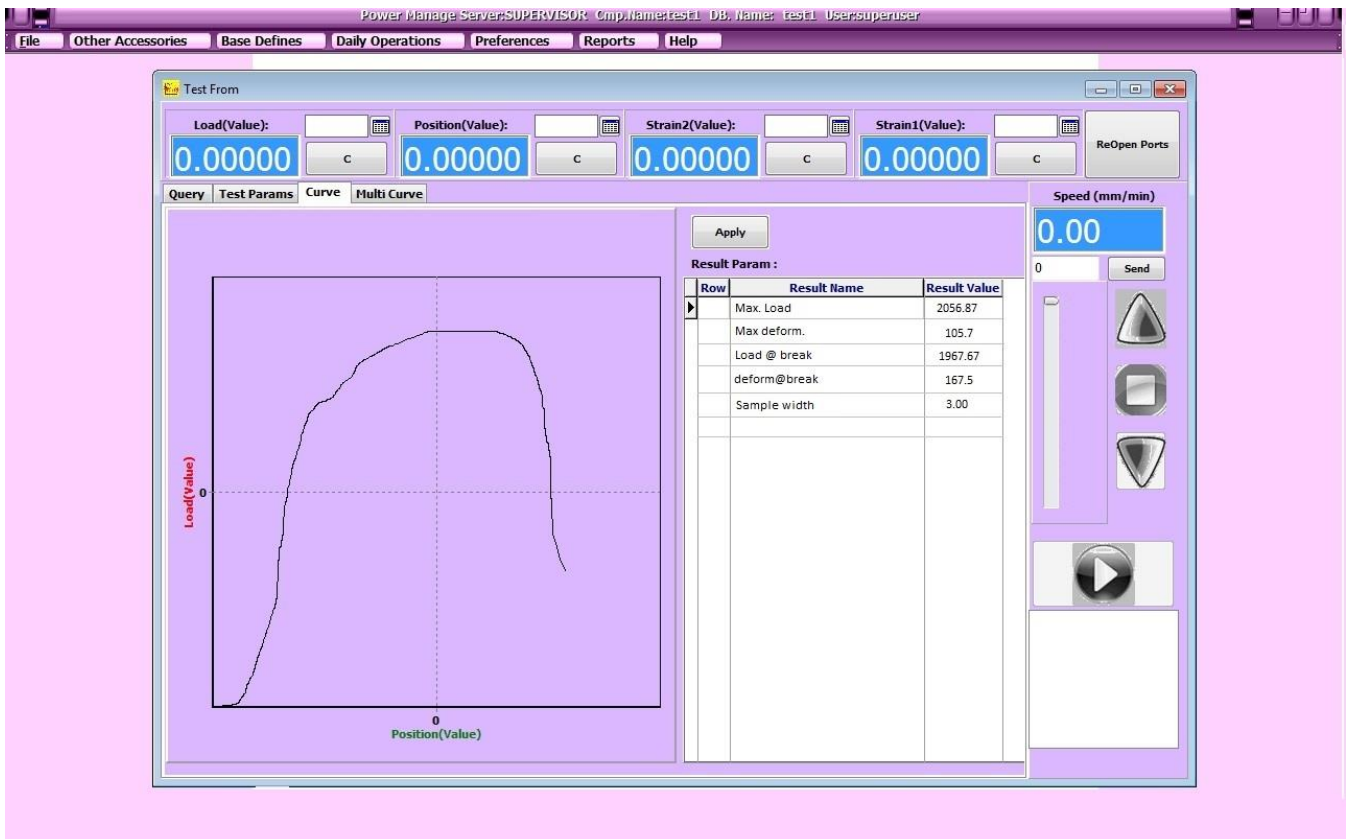
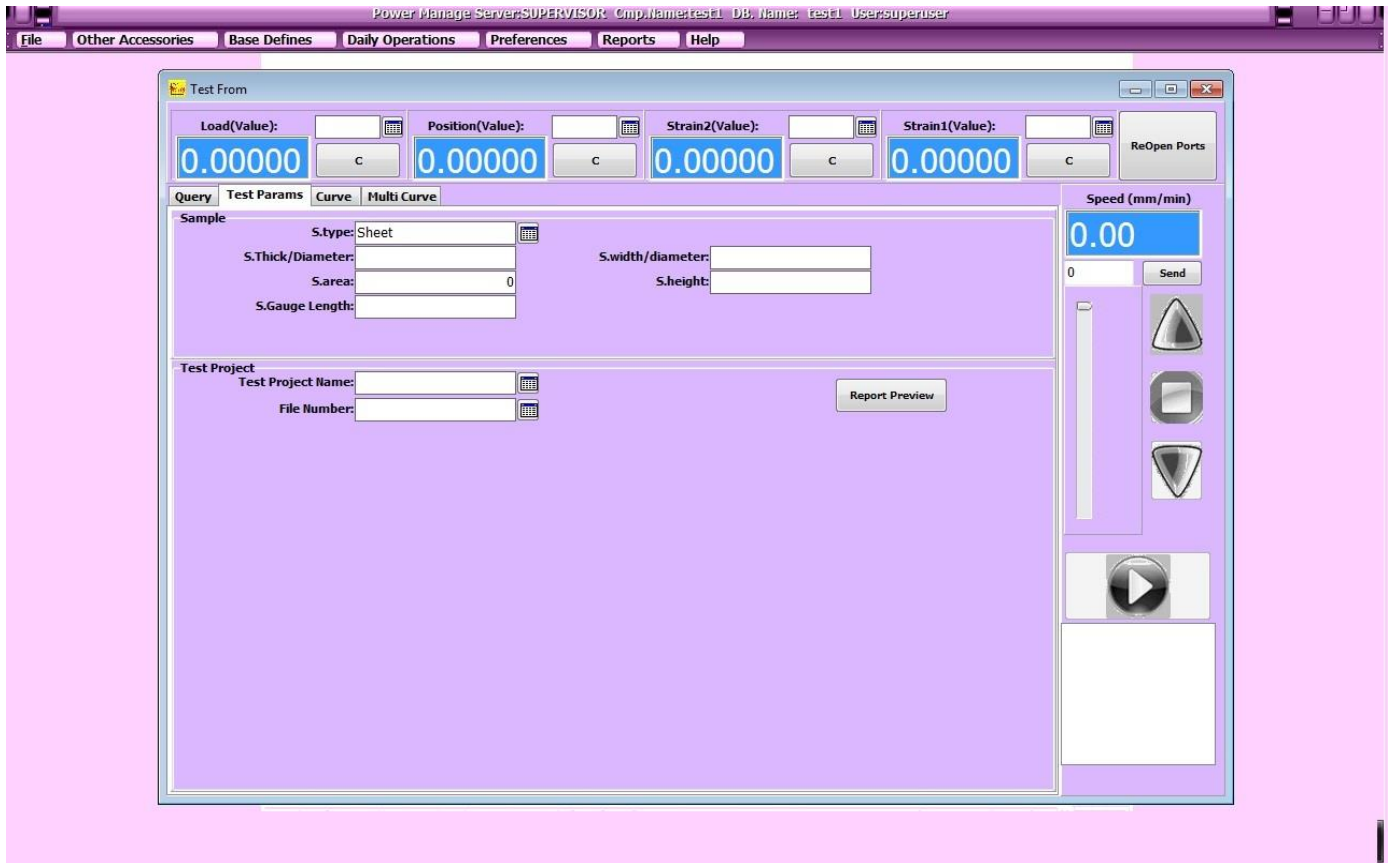
• محفظه تست: تک محفظه (single space) دو محفظه (duble space) سفارشی

• کاربرد:

انجام آزمون بر روی نمونه های تخت و گرد مطابق با تمامی استانداردهای جهانی از قبیل... , ISO , DIN , ASTM :

انجام آزمون کشش و فشاری و خمش 3 و 4 نقطه

- مزایا:
 - قابلیت استفاده از اکستنسومتر در انواع مختلف جهت نمونه های متفاوت
 - قابلیت استفاده از فیکسچرهای مختلف
 - استفاده از لودسل دو جهته به منظور افزایش دقت و صحت آزمون عموماً از برندهای معتبر اروپایی و آسیایی
 - کنترلر PID به روش **fussy controller** به منظور انجام بهتر آزمون مطابق استانداردهای معتبر جهانی
 - اتصال دستگاه به کامپیوتر از طریق پورت USB و عدم استفاده از اینترفیس در کامپیوتر (کاربر می تواند در صورت نیاز با استفاده از رایانه قابل حمل دستگاه را راه اندازی و آزمون را انجام دهد).
- مشخصات نرم افزار:
 - استفاده از نرم افزار **TEST Manager** به منظور کنترل دستگاه، انجام آزمون، جمع آوری اطلاعات، محاسبات، ذخیره و چاپ نتایج. رسم منحنی تنش - کرنش و محاسبه مدول و....
 - قابلیت تعریف سطح دسترسی برای کاربران مختلف (**USER, Supervisor, Administrator**) به منظور جلوگیری از تغییرات ناخواسته
 - قابلیت انجام کالیبراسیون دوره ای و سالانه
 - قابلیت بازسازی لودسل غیر خطی (در صورت تکرار پذیری)
 - قابلیت بازخوانی نتایج و استانداردهای ذخیره شده و انجام آزمون مجدد
 - قابلیت تعریف استاندارد جدید و محاسبات جدید.
 - ذخیره نتایج بر اساس نام دلخواه کاربر
 - انتقال نتایج به فرمت اکسل (**excel**) ---- (سفارشی)
 - مشاهده همزمان 4 منحنی در یک صفحه (با قابلیت تعریف توسط کاربر)
 - رسم همزمان منحنی 5 نمونه (**sample**) در یک صفحه
 - فرمتهای مختلف تعریف شده پیش فرض جهت چاپ نتایج به منظور سهولت کاربر (در صورت نیاز قابل تغییر و تعریف)
 -





• مشخصات فنی:

مدل	STC504,STC105	STC 205,STC 305	STC 505, STC 605
ظرفیت	50kN,100kN	200kN,300kN	500kN,600kN
تعداد ستون	2		4
روش استاندارد	ISO 7500, Class 1 / Class 0.5		
کالیبراسیون			
محدوده نیرو	0.2% - 100%FS / 0.4 – 100%FS		
دقت نیرو	±1.0% / ±0.5%		
رزولوشن نیرو	1/500000FS		
دقت جابجایی	±0.50%		
رزولوشن جابجایی	0.025µm	0.015µm	0.015µm
محدوده سرعت حرکت فک متحرک	0.001-500mm/min		0.001-250mm/min
دقت سرعت حرکت	within ±1.0% of set speed		
ماکزیمم جابجایی	1050mm	1030mm	550mm(with grip)
فضای مفید تست	500mm	460mm	550mm(with grip)
عرض محدوده تست	610mm	610mm	650mm
ابعاد تقریبی	1144x762x2250mm	1060x650x2530mm	1360x1030x2830mm
ولتاژ برق ورودی	220V±10% AC, 50/60Hz, 1.5kW		
وزن تقریبی	1500kg	1500kg	2000kg

• لیست قطعات استاندارد در زمان تحویل **(standard delivery items)**

- فک کشش از نوع مکانیکال (خود نگهدار)

- فک فشاری به قطر 100 mm

- فک خمش سه نقطه ای

- نرم افزار Test Manager

- کامپیوتر و پرینتر

- لودسل متناسب ظرفیت دستگاه

• لیست لوازم اختیاری **(optional items)**

- انواع لودسل با ظرفیتهای کمتر

- فک هیدرولیک به همراه پاور پک

- انواع فک و فیکسچر

- اکستنسومتر از نوع clip-on با ظرفیتهای متفاوت

- اکستنسومتر با کورس زیاد long travel extensometer