

ساخت ایران

رکورد ر
بدون کاغذ
صنعتی

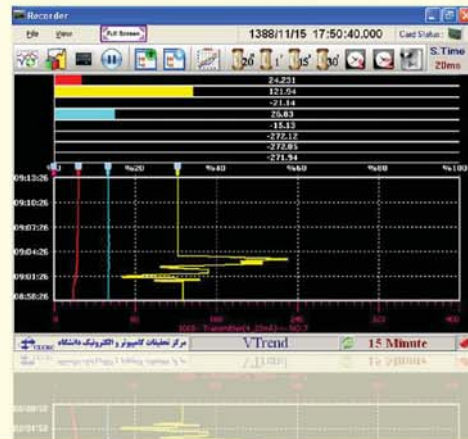


Industrial
Paperless
Recorder

مرکز تحقیقات
کامپیوتر و الکترونیک
رانسگاه

پارت
پارس ابرسانا تدبیر

وابسته به مرکز تحقیقات کامپیوتر و الکترونیک دانشگاه



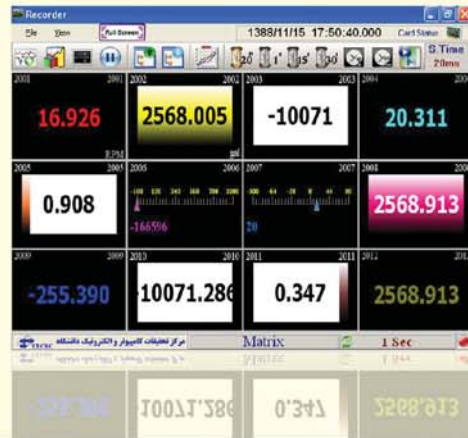
Specifications

Inputs	Number	6 Full Isolated Analog Inputs Extendable to 12, 18, 24, ...
	Input Type	Universal Analog Input , V, mV, mA, Standard RTD (European & Russian), Standard Thermocouple(European & Russian) and all types of Linear/nonlinear Transducer Selectable with signal setting software
	Analog Accuracy	Voltage : +/- 0.1% Current : +/- 0.1% Thermocouple : +/- 1°C RTD : +/- 0.5 °C
	Resolution	16 bit A/D; 0.025% of Full Scale
	Impedance	>10 MΩ
	Scan Rates	All Points simultaneously scanned every 100 ms to 1s (default 1s)
Recording	Rate	On Change(based on dead band, user Programmable)
	Format	binary, excel or PDF
	Internal Memory	Industrial Compact Flash Disk(Static Memory)
	Storage Media	USB Removable Disk
	Data Storage Methods	Data maybe saved to Storage Media as Instantaneous Or Dead Band Value.
	File Type	Data File, Setup File, Log File



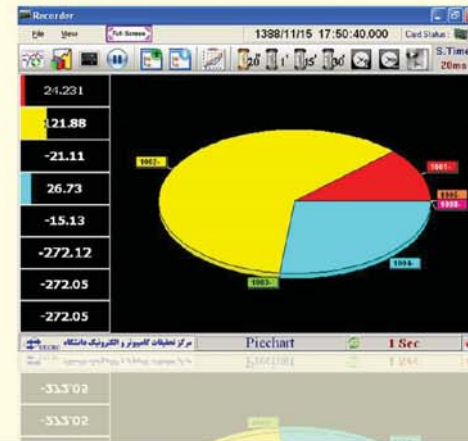
Specifications

Display	Type	5.6" / 8.9" / 12.1" / 15" High Resolution LCD Color Graphic
	Display Colors	True Color
	Touch Mode	Analog Resistive
	Display Mode	Unlimited User Defined Screens (Including: V / H Trends, V / H Bar Charts, Gages, Line Text Values, Matrix Table, Radar Diagrams, Pie Charts, Complex Diagram & ...)
Math Package	Formulas	Unlimited Algebraic / Mathematics Equations
Alarm Functions	Number of Alarms	2 Alarm Set Points per Input Point, and 4 Warning Limited Set Points
	Alarm Types	High and Low Alarms; UL Limit, L Limit, H Limit, OH Limit
	Dead band /Failsafe	User Selectable



Specifications

Output Signal	Number	6, 12, 18, 24,
	Alarm Contact Output	Isolated Dry Relay 110V DC/110V AC,0.5A
Power	Requirements	100 ~ 245 V AC, 50/60 Hz
	Consumption	5 ~ 15 W (based on configuration)
	Output	12 / 24 VDC, 2A
Communications	Serial Port	RS232C for Internal/External Communication
	USB	Text Data Report (Printer / Flash memory)
	Network	UTP Ethernet (Remote Connection)

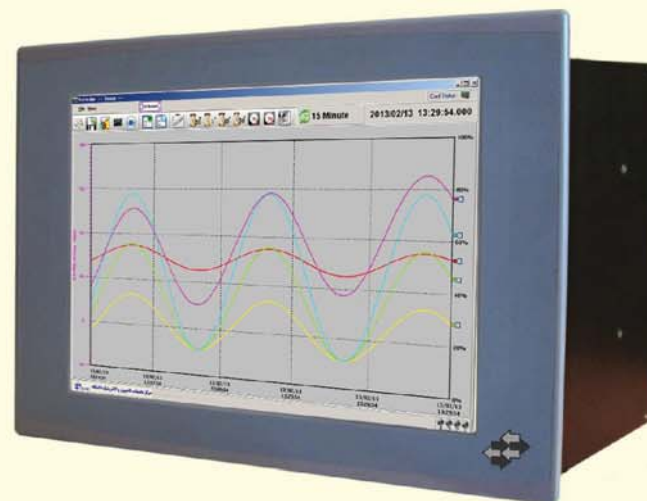


Specifications

Environmental	Operating Temperature	4°C ~ 60 °C
	Operating Humidity	90% RH non-condensing

Software	Operating System	Windows Base, Embeddedc
	Language	English/فارسی
	Application	Stand alone Remote Monitoring & Configuration
	Methods	Object Oriented / Real Time / Online Data basing / Software Calibration/ Hejiri Or Gregorian Date

UPR 041808



Inputs	Number	18 Full Isolated Analog Inputs
	Analog Accuracy	Voltage : +/- 0.1% Current : +/- 0.1% Thermocouple : +/- 1°C RTD : +/- 0.5 °C
	Resolution	16 bit A/D; 0.025% of Full Scale
	Impedance	>10 MΩ
	Scan Rates	All Points simultaneously scanned every 10 ms to 1s (default 1s)
Output Signal	Number	8
Recording	Format	binary, excel or PDF
Math Package	Formulas	Unlimited Algebraic / Mathematics Equations

UPR 041808



PC Panel	Display	15" High Resolution LCD Color Graphic
	Touch Mode	Analog Resistive
	CPU	1800 MHz Atom Dual-Core Fan less
	RAM	2 GB DD3
	H.D.D	500 GB SATA
Communications	Network	UTP Ethernet (Remote Connection)
Environmental	Operating Temperature	4°C ~ 60 °C
	Operating Humidity	90% RH non-condensing
Software	Methods	Object Oriented / Real Time / Online Data basing / Software Calibration/ Persian Or Gregorian Date
Boxing	Cut out	281mm x 281mm
Power	Requirements	220 V AC, 50/60 Hz

UPR 050804



به سفارش شرکت ملی حفاری ایران

Inputs	Number	8 Full Isolated Analog Inputs
	Resolution	16 bit A/D; 0.025% of Full Scale
	Scan Rates	All Points simultaneously scanned every 100 ms to 1s (default 1s)
Output Signal	Number	4
Industrial Laptop	Display	13.1" XGA sunlight-viewable touch screen LED 1024 x 768
	Touch Mode	Analog Resistive
	CPU	Intel Core i5-3360M
	RAM	4 GB DD3
	H.D.D	500 GB SATA
Math Package	Formulas	Unlimited Algebraic / Mathematics Equations
Communications	Network	Wireless LAN
Software	Methods	Job and Event Process / Object Oriented / Real Time / Online Data basing / Persian Or Gregorian Date
Power	Requirements	100 ~ 245 V AC and 12 ~ 24 DC, 50/60 Hzc

UPR 050804



به سفارش شرکت ملی حفاری ایران

Inputs	Number	8 Full Isolated Analog Inputs
	Resolution	16 bit A/D; 0.025% of Full Scale
	Scan Rates	All Points simultaneously scanned every 100 ms to 1s (default 1s)
Output Signal	Number	4
Industrial Laptop	Display	13.1" XGA sunlight-viewable touch screen LED 1024 x 768
	Touch Mode	Analog Resistivec
	CPU	Intel Core i5-3360M
	RAM	4 GB DD3
	H.D.D	500 GB SATA
Math Package	Formulas	Unlimited Algebraic / Mathematics Equations
Communications	Network	Wireless LAN
Software	Methods	Job and Event Process / Object Oriented / Real Time / Online Data basing / Persian Or Gregorian Date
Power	Requirements	100 ~ 245 V AC and 12 ~ 24 DC, 50/60 Hzc

UPR 031608



Inputs	Number	16 Full Isolated Analog Inputs
	Resolution	16bit A/D; 0.025% of Full Scale
	Scan Rates	All Points simultaneously scanned every 100 ms to 1s (default 1s)
Output Signal	Number	8
PC Panel	Display	8.9" High Resolution LCD Color Graphic
	Touch Mode	Analog Resistivec
	CPU	1000 MHz Vortex Fan less
	RAM	512 MB DDR3
	H.D.D	4 GB Compact Flash
Communications	Network	UTP Ethernet (Remote Connection)
Software	Methods	Object Oriented / Real Time / Online Data basing / Software Calibration/ Persian Or Gregorian Datec
Power	Requirements	100 ~ 245 V AC, 50/60 Hzc
Boxing	Cut out	137mm x 137mm

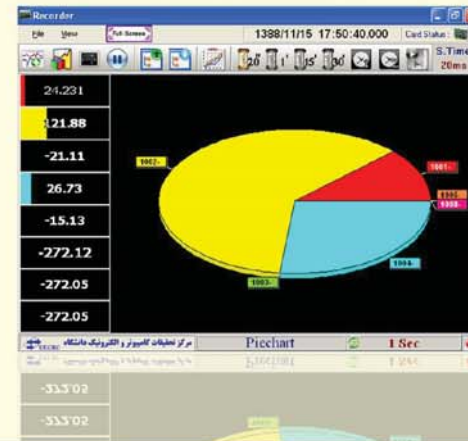
نرم افزار

قابل اجرا بر روی سیستم عاملهای متداول Windows

- استفاده از تاریخ هجری شمسی بجای تاریخ میلادی جهت سهولت استفاده کاربران ایرانی در همه قسمتهای نرم افزار
- وجود صفحه کلید مجازی در تمامی صفحات موردنیاز بمنظور پشتیبانی از قابلیت Touch Screen
- قابلیت اتصال به شبکه نرم افزاری DiMon و بهره گیری از همه امکانات مجموعه نرم افزاری DiMon
- امکان ذخیره اطلاعات بصورت local و بمدت 227 روز (با نمونه برداری یک ثانیه) و در صورت استفاده از مجموعه نرم افزاری DiMon این اطلاعات بصورت نامحدود ذخیره می شوند
- امکان مشاهده مقادیر سیگنالها بصورت Offline جهت گزارشگیری که می توان این مقادیر را در فایل های CSV و PDF ذخیر نمود
- امکان کالیبراسیون و تبدیل واحد بصورت نرم افزاری (تبدیل فارنهایت به سانتی گراد)
- امکان تعریف سیگنالهای محاسباتی
- امکان ایجاد Template های مختلف جهت مشاهده سریع مقادیر و نمایشهای مختلف
- امکان مشاهده مقادیر سیگنالها با انواع نمودار نمایشی Trend (عمودی و افقی)، Radar, Clock, Bar chart, Pie chart, Equalizer, Matrix, Gage (Arc, Circular, Linear)
- امکان تعریف نامحدود سیگنال محاسباتی که شامل چهار عمل اصلی, Max, Min, Average, Integral, Sin, Cos, Tan, Cot, Log و غیره می باشد
- امکان بهره گیری از نرم افزار Remote جهت مشاهده مقادیر و همچنین تغییر Setting سیگنالها از راه دور



- امکان تعریف سیگنال محاسباتی که شامل چهار عمل اصلی, Max, Min, Average, Integral, Sin, Cos, Tan, Cot, Log و غیره می باشد
- امکان بهره گیری از نرم افزار Remote جهت مشاهده مقادیر و همچنین تغییر Setting سیگنالها از راه دور
- امکان تعریف نامحدود سیگنال محاسباتی که شامل چهار عمل اصلی, Max, Min, Average, Integral, Sin, Cos, Tan, Cot, Log و غیره می باشد
- امکان بهره گیری از نرم افزار Remote جهت مشاهده مقادیر و همچنین تغییر Setting سیگنالها از راه دور
- امکان تعریف نامحدود سیگنال محاسباتی که شامل چهار عمل اصلی, Max, Min, Average, Integral, Sin, Cos, Tan, Cot, Log و غیره می باشد
- امکان بهره گیری از نرم افزار Remote جهت مشاهده مقادیر و همچنین تغییر Setting سیگنالها از راه دور
- امکان تعریف نامحدود سیگنال محاسباتی که شامل چهار عمل اصلی, Max, Min, Average, Integral, Sin, Cos, Tan, Cot, Log و غیره می باشد
- امکان بهره گیری از نرم افزار Remote جهت مشاهده مقادیر و همچنین تغییر Setting سیگنالها از راه دور



Specifications

Environmental	Operating Temperature	4°C ~ 60 °C
	Operating Humidity	90% RH non-condensing

Software	Operating System	Windows Base, Embeddedc
	Language	English/فارسی
	Application	Stand alone Remote Monitoring & Configuration
	Methods	Object Oriented / Real Time / Online Data basing / Software Calibration/ Hejiri Or Gregorian Date



پارس ایروسانا تدبیر

واسته به مرکز تحقیقات کامپیوتر و الکترونیک دانشگاه

تهران - میدان ونک - خیابان دوازدهم گاندی - شماره ۷

تلفن: ۸۸۷۷۱۱۱۲

فاکس: ۸۸۸۸۴۵۴۰

info@ueerc.com

www.ueerc.com