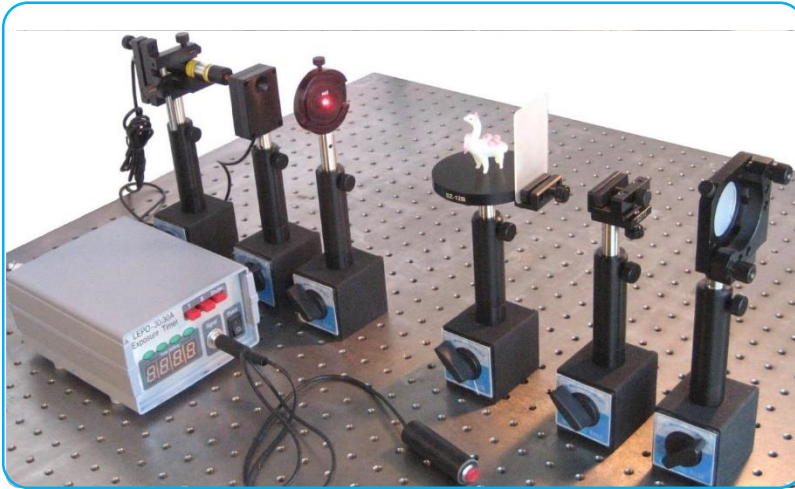


### پایه مغناطیسی

- ثابت نگه داشتن اجزای چیدمان در طی مکان یابی اولیه
- دارای کلید فعال و غیر فعال کردن پایه مغناطیسی

پایه مغناطیسی MAG200 یک پایه دارای کلید فعال و غیر فعال کردن است که برای مکان یابی اولیه ی اجزای چیدمان قبل از تنظیمات نهایی مورد استفاده قرار می گیرد. این پایه تنها بر روی میزهای با جنس مغناطیسی قابل کاربرد است.



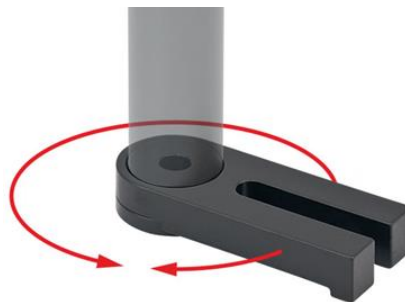
MAG200

### پایه آداپتور قابل چرخش

- قرار داشتن سه عدد مگنت در پایه جهت نگهداری المان های اپتومکانیکی بر روی میز پیش از تنظیم نهایی چیدمان

پایه های آداپتور قابل چرخش قابل اتصال به انواع نگهدارنده های میله استاندارد هستند. این پایه ها باعث کاهش زمان تنظیم چیدمان اپتیکی و همچنین راحتی در انجام این امر می گردند.

همچنین این پایه ها به علت سایز کوچک خود، جهت چیدمان های متراکم بسیار مناسب هستند. در هنگام تنظیم، با وجود ثابت بودن قسمت حاوی مگنت، قسمت U شکل قادر به چرخش ۳۶۰ درجه ای است و به این شکل می توان مناسب ترین سوراخ جهت بستن پیچ را انتخاب کرد.



شماره فنی	نام محصول
MAG200	پایه مغناطیسی
PHAA	پایه آداپتور قابل چرخش