

کاتالوگ ماژول INT2624:



معرفی ماژول INT2624:

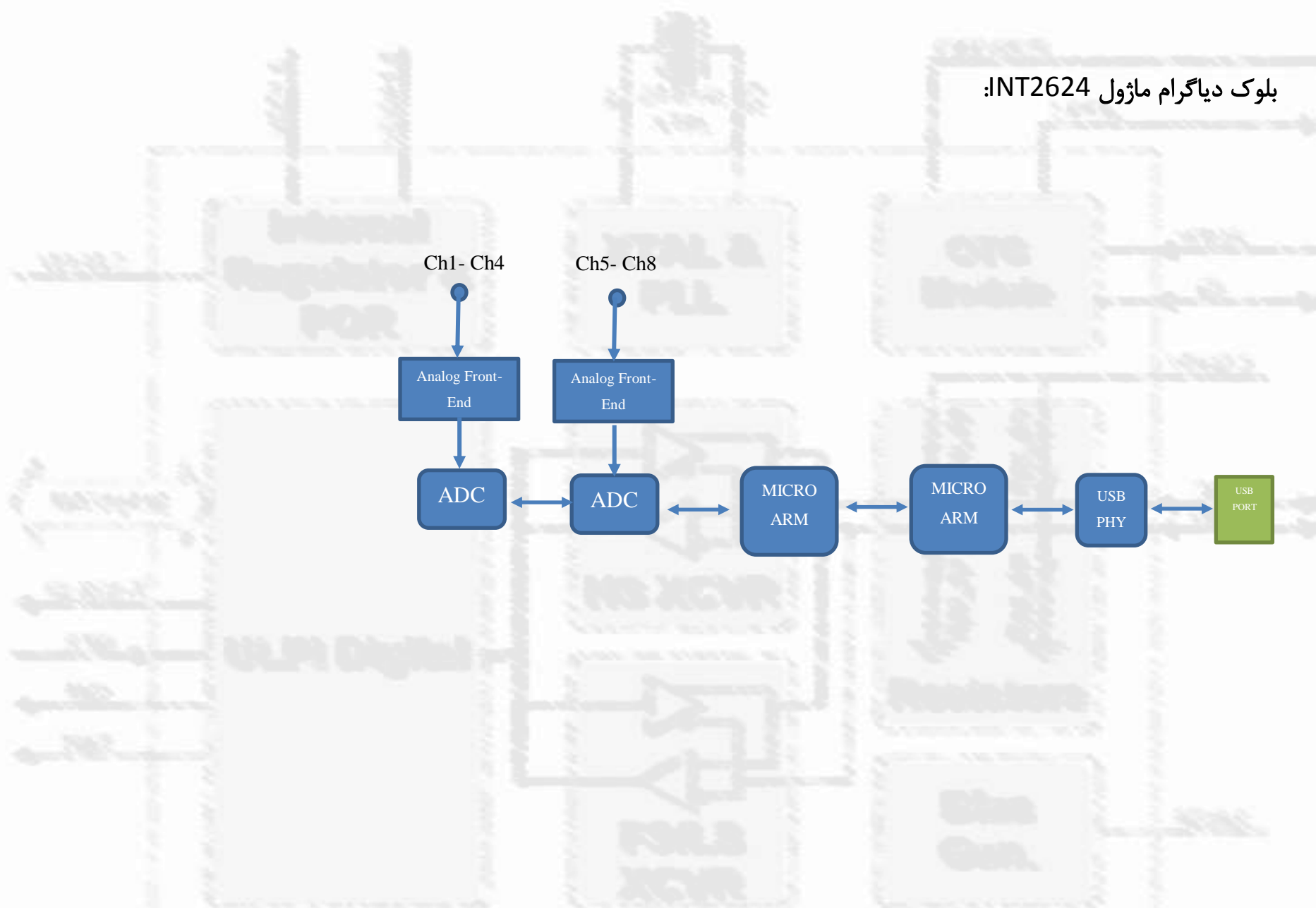
ماژول INT2624 یک ماژول جمع آوری داده ۸ کاناله با رزولوشن ۲۴ بیت می باشد که بصورت همزمان (سنکرون) از هر ۸ کانال با سرعت 64kS/s/Ch نمونه برداری انجام می دهد. رنج ولتاژ ورودی ۱۰- تا ۱۰+ ولت می باشد. کانال های ورودی مجهز به تقویت کننده هایی با پهنای باند بالا و با نویز ولتاژ دریافت بسیار کم می باشند. نمونه های هر ۸ کانال بصورت زمان واقعی (Real-time) از طریق پورت USB2.0 HS به رایانه منتقل می گردند.

پس از نصب درایور، ماژول INT2624 بصورت Plug and Play توسط ویندوز شناسایی شده و توسط نرم افزار ارائه شده قابل استفاده می گردد. نرم افزار این ماژول شامل دو بخش نمایش گرافیکی داده های ۸ کانال ورودی و ذخیره داده ها در فایل *.bin می باشد. همچنین یک اسکریپت (INT2624.m) نرم افزار MATLAB جهت خواندن فایل ذخیره شده و دسترسی به داده های 8 کانال ورودی در MATLAB ارائه می شود.

مشخصات ماژول INT2624:

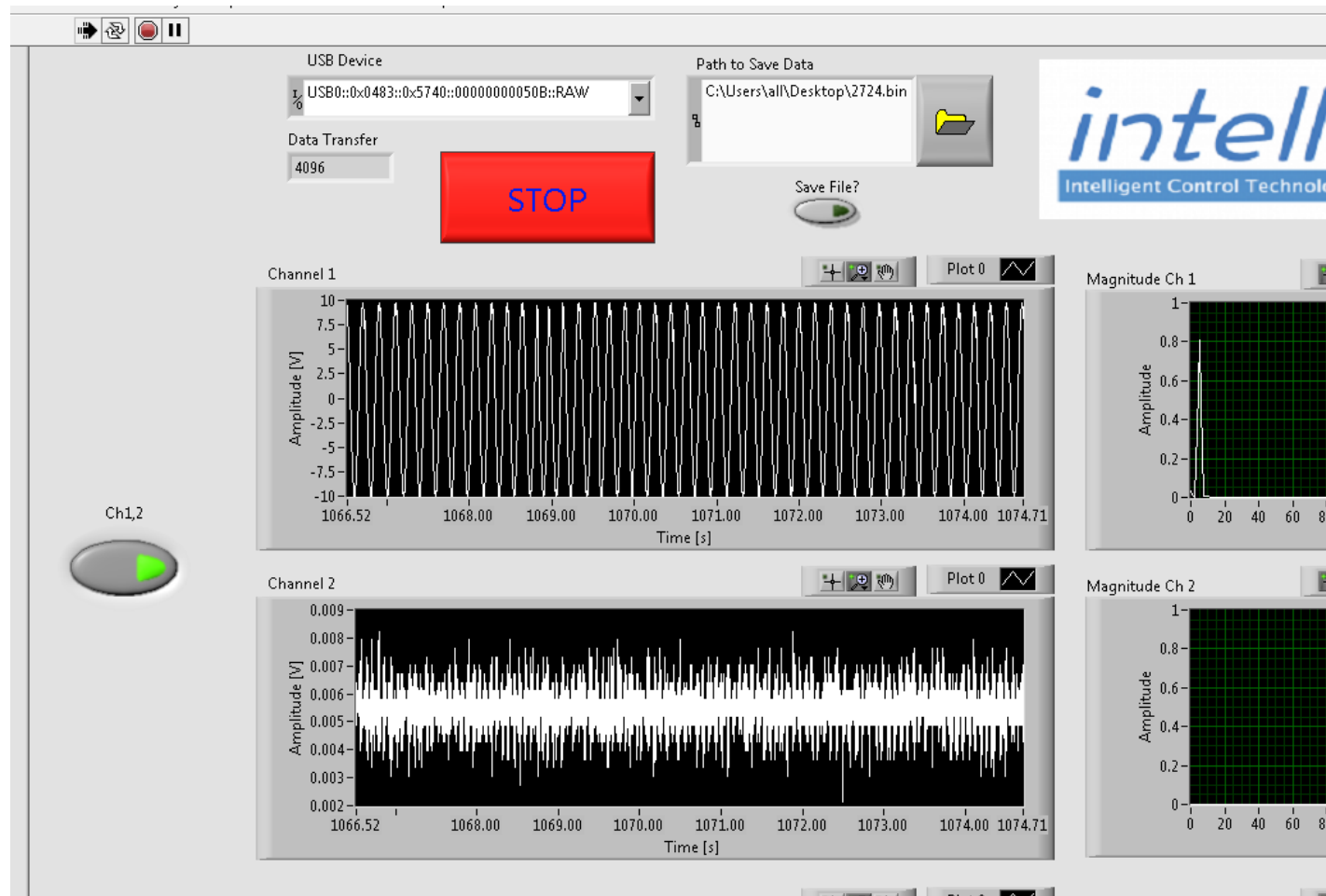
- دقت اندازه گیری: ۲۴ بیت
- سرعت نمونه برداری: 64kS/s
- قابل اتصال به انواع سنسورهای ارتعاشی و شتاب سنج ها
- 8 کانال همزمان
- انتقال داده ها بصورت زمان واقعی به رایانه از طریق پورت USB2.0 HS
- رنج ولتاژ ورودی ۱۰- تا ۱۰+ ولت
- دارای دو عدد میکرو کنترلر STM32F407 جهت دریافت داده ها از مبدل ها و ارسال داده ها به پورت USB
- شناسایی ماژول توسط ویندوز بصورت Plug and Play
- نصب آسان درایور ویندوز و نرم افزار کاربری ساده
- قیمت پایین تر در مقایسه با محصولات مشابه خارجی
- قابلیت سفارشی سازی (Customization)
- امکان طراحی مدار ورودی منطبق با نیاز مشتری
- دارای یک سال ضمانت و ۱۰ سال خدمات پس از فروش

بلوک دیاگرام ماژول INT2624:

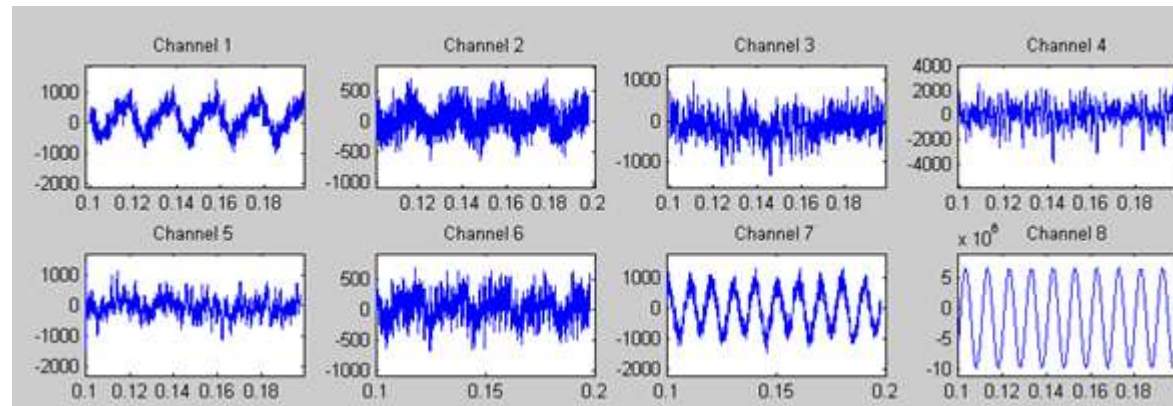




شمایی از نرم افزار ماژول نمونه بردار INT2624 را در شکل زیر مشاهده می کنید:



بطور مثال به کانال شماره ۸ یک سیگنال سینوسی اعمال شده و توسط اسکریپت MATLAB نمودارهای زسر رسم گردیده اند:



FFT رسم شده توسط اسکریپت MATLAB برای هر ۸ کانال را در شکل زیر می بینید:

