



محیط کشت بلاد آگار

BLOOD AGAR

محیط کشت بلاد آگار یک محیط کشت مغذی و مناسب برای رشد انواع میکروارگانیسم ها می باشد که بر اساس مورفولوژی کلونی بر روی آگار خون دار تصمیم گیری می شود. این محیط از یک محیط پایه آگار و 5٪ خون تشکیل شده است. برخی از باکتری ها با تولید آنزیم های خارج سلولی باعث لیز گلبول های قرمز شده و بر اساس نوع این همولیز (α ، β ، γ) باکتری ها از هم افتراق داده می شوند. تولید همولیزین به وسیله باکتری به بسیاری از فاکتورهای محیطی مثل PH، اکسیژن و دما بستگی دارد که در آزمایشگاه های میکروب شناسی اغلب از مورفولوژی کلونی و تولید همولیزین به عنوان آزمایش های غربال گری اولیه جهت کمک به تصمیم در انتخاب مراحل شناسایی یک باکتری استفاده می شود.

مزایا:

- ✓ راحتی کشت برای کاربر
 - ✓ استفاده از خون گوسفند
 - ✓ بسته بندی منحصر به فرد
 - ✓ پایداری بالا
 - ✓ قیمت مناسب
- کشت باکتری به روش استریک انجام شود. جهت مطالعه همولیز در مقابل نور قرار گیرد. جهت مطالعه همولیزین حساس به اکسیژن لپ در آگار فرو برده شود. بعد از کشت پلیت در انکوباتور 35 درجه به مدت 18 تا 24 ساعت نگهداری شود.

نکات ایمنی:

- نگهداری محیط ها قبل از مصرف در دمای 4-8 درجه انجام شود.
- بسته بندی محصول در هنگام آزمایش باز شود.
- توجه شود درب محیط ها موقع برداشتن از بسته بندی باز نگردد.

مشخصات:

- وزن: 42,31,16gr
- جنس: پلیت استریل یک بار مصرف
- ابعاد: 10,8,6cm
- رنگ: قرمز مات

محیط کشت شکلات آگار

CHOCOLATE AGAR



این محیط از آگار ساخته می‌شود. در این محیط به دلیل اضافه شدن خون گوسفند در دمای بالا گلبول‌های قرمز لیز شده و محیط رنگ شکلاتی - قهوه ای به خود می‌گیرد. اکنون هموگلوبین و سایر مواد مغذی موجود در گلبول‌های قرمز در محیط وجود دارند. همین (Hemin) که فاکتور X خوانده می‌شود و کوآنزیم نیکوتین آدنین دی نوکلئوتید (NAD) که فاکتور V خوانده می‌شود، به‌عنوان مکمل به محیط پایه آگار غنی از مواد مغذی اضافه می‌گردند. نایسریا گونوروه و گونه‌های هموفیلوس در میان سایر ارگانیزم‌های سخت رشد، رشد بهتری در حضور مواد مغذی مکمل اضافه‌شده به شکلات آگار دارند.

مزایا:

روش استفاده:

- ✓ راحتی کشت برای کاربر
- ✓ استفاده از خون گوسفند
- ✓ بسته‌بندی منحصربه‌فرد
- کشت باکتری به روش استریک انجام شود. بعد از کشت پلیت در انکوباتور 35 درجه به مدت 18 تا 24 ساعت نگهداری شود.

نکات ایمنی:

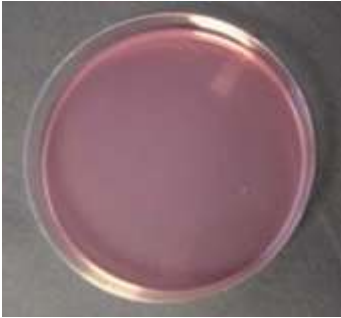
- ✓ پایداری بالا
- ✓ قیمت مناسب
- نگهداری محیط‌ها قبل از مصرف در دمای 4-8 درجه انجام شود.
- بسته‌بندی محصول در هنگام آزمایش باز شود.

مشخصات:

- وزن: 42,31,16gr
- جنس: پلیت استریل یک‌بارمصرف
- ابعاد: 10,8,6cm
- رنگ: شکلاتی
- توجه شود درب محیط‌ها موقع برداشتن از بسته‌بندی باز نگردد.

محیط کشت مکانکی آگار

MAC CONKEY AGAR



مکانکی آگار معمول ترین محیط کشت انتخابی - افتراقی بوده و دارای رنگ کریستال - ویوله جهت ممانعت از رشد باکتری های گرم - مثبت و اندیکاتور قرمز خنثی (Neutral Red) جهت نشان دادن خصوصیات افتراقی می باشد . باسیل های گرم - منفی به آسانی بر روی این محیط رشد نموده و باکتری های تخمیر کننده لاکتوز، محصولات اسیدی تولید نموده که سبب کاهش PH در محیط اطراف کلنی می گردد . اندیکاتور قرمز خنثی در PH اسیدی قرمز رنگ می شود . پس میکروارگانسیم های لاکتوز - منفی بی رنگ و شفاف مشاهده می شوند . مکانکی آگار محیط انتخابی و افتراقی مورد استفاده جهت گونه های شیگلا می باشد .

روش استفاده:

کشت باکتری به روش استریک انجام شود. بعد از کشت پلیت در انکوباتور 35 درجه به مدت 18 تا 24 ساعت نگهداری شود.

نکات ایمنی:

- نگهداری محیطها قبل از مصرف در دمای 4-8 درجه انجام شود.
- بسته بندی محصول در هنگام آزمایش باز شود.
- توجه شود درب محیطها موقع برداشتن از بسته بندی باز نگردد.

مزایا:

- ✓ راحتی کشت برای کاربر
- ✓ بسته بندی منحصربه فرد
- ✓ پایداری بالا
- ✓ قیمت مناسب

مشخصات:

- وزن: 42gr
- جنس: پلیت استریل یک بار مصرف
- ابعاد: 10 cm
- رنگ: صورتی رنگ

محیط کشت ائوزین متیلن بلو آگار

EMB AGAR



یک محیط افتراقی دربردارنده لاکتوز با پیتون و ائوزین متیلن بلو است. رنگ‌های انیلینی موجود در محیط (ائوزین، متیلن بلو) مانع از رشد باکتری‌های گرم - مثبت می‌شوند. اینرنگ‌ها همچنین در PH اسیدی باهم ترکیب شده‌و ایجاد رسوب می‌نمایند. بنابراین می‌توان از وجود آنها به‌عنوان شاخصی جهت تخمیر لاکتوز و تولید اسید نیز استفاده نمود. باکتری‌ها گرم - منفی بر اساس تخمیر یا عدم تخمیر قند لاکتوز کلنی‌های صورتی و یا بی‌رنگ تشکیل می‌دهند. باکتری اشرشیا کلی (E.coli) که لاکتوز را بشدت تخمیر نموده و مقدار زیادی اسید تولید می‌نماید، بر روی این محیط دارای جلای فلزی سبز رنگ می‌باشد. کلبسیلا، انتروباکتر، سراشیا که تخمیرکنندگان ضعیف لاکتوز هستند بر روی محیط کلنی‌های ارغوانی تولید می‌نمایند. پروتئوس، سالمونلا، شیگلا که قادر به تخمیر لاکتوز نیستند بر روی این محیط کلنی‌های شفاف ایجاد می‌کنند.

مزایا:

روش استفاده:

- ✓ راحتی کشت برای کاربر
- ✓ محیط مناسب برای کشت باکتری‌ها گرم منفی
- ✓ بسته‌بندی منحصربه‌فرد
- ✓ کشت باکتری به روش استریک انجام شود. بعد از کشت پلیت در انکوباتور 35 درجه به مدت 18 تا 24 ساعت نگهداری شود.

نکات ایمنی:

- نگهداری محیط‌ها قبل از مصرف در دمای 4-8 درجه انجام شود.
- بسته‌بندی محصول در هنگام آزمایش باز شود.
- توجه شود درب محیط‌ها موقع برداشتن از بسته‌بندی باز نگردد.

- ✓ پایداری بالا
- ✓ قیمت مناسب

مشخصات:

- وزن: 42،31،16gr
- جنس: پلیت استریل یک‌بارمصرف
- ابعاد: 10،8،6cm
- رنگ: قرمز مایل به قهوه‌ای



محیط گزیلوز لایزین دزوکسی کولات آگار

XLD AGAR

این محیط برای شناسایی میکروارگانیسم های جنس سالمونلا و جنس شیگلایمورد استفاده قرار می گیرد. این میکروارگانیسم ها قادر به تخمیر لاکتوز نیستند و در روی این محیط ها کلنی های بی رنگ تولید می کنند. انواع دیگری از باکتری ها که قادر به مصرف لاکتوز می باشند در روی این محیط کشت به رنگ زرد می باشد.

مزایا:

- ✓ راحتی کشت برای کاربر
- ✓ بسته بند منحصربه فرد
- ✓ پایداری بالا
- ✓ قیمت مناسب

روش استفاده:

کشت باکتری به روش استریک انجام شود... بعد از کشت پلیت در انکوباتور 35 درجه به مدت 18 تا 24 ساعت نگهداری شود.

نکات ایمنی:

- نگهداری محیطها قبل از مصرف در دمای 4-8 درجه انجام شود.
- بسته بندی محصول در هنگام آزمایش باز شود.
- توجه شود درب محیطها موقع برداشتن از بسته بندی باز نگردد.

مشخصات:

- وزن: 42,31,16gr
- جنس: پلیت استریل یک بار مصرف
- ابعاد: 10,8,6cm
- رنگ: قرمز روشن شفاف

Bio Growth Co

تشریح زیستارویش



محیط کشت هکتون انتریک آگار

HEKTON ENTERIC AGAR

هکتون انتریک آگار محیطی انتخابی برای جداسازی و ترمیم نمونه‌های مدفوعی متعلق به باکتری‌های روده‌ای به ویژه سالمونلا و شیگلا است. این محیط باکتری‌های تخمیرکننده لاکتوز را از آنهایی که نمی‌توانند از تخمیر لاکتوز، اسید تولید کنند با ایجاد رنگ زرد - نارنجی روی محیط مناسب در حضور شاخص pH متمایز می‌کند. باکتری‌هایی که لاکتوز را تخمیر نمی‌کنند، روی محیط هم رنگ خود محیط می‌گردند. هکتون انتریک آگار می‌تواند تولید گاز هیدروژن سولفید را با تیره نمودن بخش‌هایی از محیط نشان دهد.

روش استفاده:

کشت باکتری به روش استریک انجام شود. بعد از کشت پلیت در انکوباتور 35 درجه به مدت 18 تا 24 ساعت نگهداری شود.

نکات ایمنی:

- نگهداری محیط‌ها قبل از مصرف در دمای 4-8 درجه انجام شود.
- بسته‌بندی محصول در هنگام آزمایش باز شود.
- توجه شود درب محیط‌ها موقع برداشتن از بسته‌بندی باز نگردد.

مزایا:

- ✓ راحتی کشت برای کاربر
- ✓ بسته‌بندی منحصربه‌فرد
- ✓ پایداری بالا
- ✓ قیمت مناسب

مشخصات:

- وزن: 42,31,16gr
- جنس: پلیت استریل یک‌بارمصرف
- ابعاد: 10,8,6cm
- رنگ: قرمز روشن شفاف

Bio Growth Co.
شرکت زیست‌ریش

محیط کشت مولر هینتون آگار

Mueller Hinton agar



این محیط به عنوان یک محیط مغذی پایه برای بررسی آنتی بیوگرام مناسب است برای تهیه این محیط پس از حل نمودن پودر دهیدراته محیط در آب مقطر و اتوکلاو نمودن، محیط را در پلیت های استریل تقسیم نمایید.

روش استفاده:

این محیط جهت آزمون آنتی بیوگرام به روش استاندارد (نیم مک فارلند) بعد از کشت باکتری به روش فشرده انجام می گردد.

نکات ایمنی:

- نگهداری محیطها قبل از مصرف در دمای 4-8 درجه انجام شود.
- بسته بندی محصول در هنگام آزمایش باز شود.
- توجه شود درب محیطها موقع برداشتن از بسته بندی باز نگردد.

مزایا:

- ✓ راحتی کشت برای کاربر
- ✓ بسته بندی منحصر به فرد
- ✓ پایداری بالا
- ✓ قیمت مناسب

مشخصات:

- وزن: 42،31،16gr
- جنس: پلیت استریل یک بار مصرف
- ابعاد: 10،8،6cm
- رنگ: شیری رنگ شفاف

Bio Growth Co.

شرکت زیست رویش

محیط کشت خون

BLOOD CULTURE MEDIUM



کشت خون برای تشخیص و شناسایی باکتری‌ها و مخمرها در خون انجام می‌شود. عفونت‌های جریان خون اغلب از باکتری (باکتری) ناشی می‌شود، اما همچنین می‌تواند توسط مخمرها یا سایر قارچ‌ها و یا توسط یک ویروس ایجاد شود. جهت چک کردن وجود عفونت سیستمیک، تشخیص و شناسایی میکروارگانیسم‌ها در خون هنگامی که شما علائم و نشانه‌های سپسیس (مانند تب با منشأ ناشناخته، لرز، خستگی، و افزایش تعداد گلبول‌های سفید خون) نمونه‌های خون برای کشت را در ویال‌هایی که حاوی مواد مغذی است، می‌گذارند که به رشد و تشخیص میکروارگانیسم‌های هوازی و بی‌هوازی کمک می‌کند. نمونه‌های چندگانه معمولاً در فواصل زمانی یا از رگ‌های مختلف جمع‌آوری می‌شوند. این کار برای کمک به شناسایی میکروارگانیسم‌هایی که ممکن است به تعداد کم باشند یا ممکن است به طور متناوب به داخل جریان خون آزاد شده باشند انجام می‌شود. محیط کشت خون به دو صورت مونوفازیک و دی‌فازیک و در دو اندازه اطفال و بزرگسال تولید می‌شود.

روش استفاده:

- 1 - عمل خون‌گیری بایستی قبل از تجویز آنتی‌بیوتیک انجام شود و بهترین زمان خون‌گیری نیز هنگام شروع افزایش تب می‌باشد.
- 2 - محیط کشت خون مورد استفاده تریپتیک‌سیسوی برات بوده که حاوی ماده ضد انعقاد SPS (سدیم پلی‌انتول سولفات) به میزان 5-10 درصد می‌باشد.

مزایا:

- ✓ راحتی کشت برای کاربر
- ✓ ماندگاری بالا
- ✓ تشخیص با اطمینان بالا
- ✓ پایداری بالا
- ✓ قیمت مناسب

برای کشت‌های معمولی خون از محیط‌های منوفازیک و در مورد بروسلاز (محیط دی‌فازیک) (به منظور عدم ساب‌کالچر مکرر و کمک به جداسازی میکروارگانیسم) استفاده می‌شود.

پس از عمل تلقیح بطری‌های کشت خون به مدت 48 ساعت در 37 درجه قرار داده می‌شود و از نظر کدورت بررسی و هر روز حداقل یک بار در محیط‌های روتین از جمله بلاداآگار، شکلات آگار، مکانکی، ساب‌کالچر می‌دهیم.

نکات ایمنی:

- نگهداری محیط‌ها قبل از مصرف در دمای محیط (25 درجه) انجام شود.
- بسته‌بندی محصول در هنگام آزمایش باز شود.
- توجه شود درب محیط‌ها موقع برداشتن از بسته‌بندی باز نگردد.

مشخصات:

- حجم شیشه: 60cc
- تعداد شیشه در یک جعبه: 100 عدد
- میزان خون برای کشت: 10 الی 20 میلی‌لیتر
- برای افراد بالغ و 1 تا 5 میلی‌لیتر برای اطفال
- رنگ: مایع شفاف