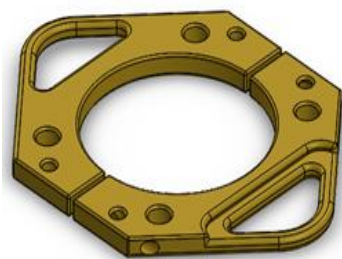


قلاده میمون:

برای نگهداری، جابجایی و دسترسی به حیوان آزمایشگاهی وسایلی ساده و کارآمد لازم است تا امکان کار با حیوان برای انجام آزمایشات محققان را فراهم کند. در مورد میمون این موضوع به دقت بررسی شده و بهترین نمونه قلاده طراحی و ساخته شد. سبکی، استحکام و ابعاد متناسب با حیوان از ویژگی‌های بارز این محصول می‌باشد.



تصویر گرافیکی قلاده میمون



قلاده میمون

مشخصات ساختاری:

جنس: کاملاً زنگ نزن و از آلیاژ مستحکم آلومینیوم

ابعاد:

قطر داخلی: با توجه به اندازه گردن حیوان در اندازه‌های متفاوت موجود است.

عرض: با توجه به ساختار صندلی میمون در نظر گرفته می‌شود که حدود ۱۳۰ میلی‌متر می‌باشد.

طول: با توجه به ساختار صندلی میمون در نظر گرفته می‌شود که حدود ۱۷۰ میلی‌متر می‌باشد.

ضخامت: مقدار بهینه ضخامت ۹ میلی‌متر می‌باشد.

وزن قلاده: حدود ۱۷۰ گرم