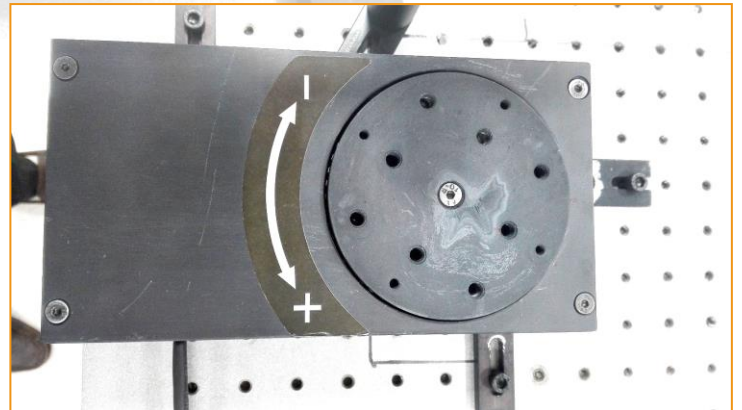
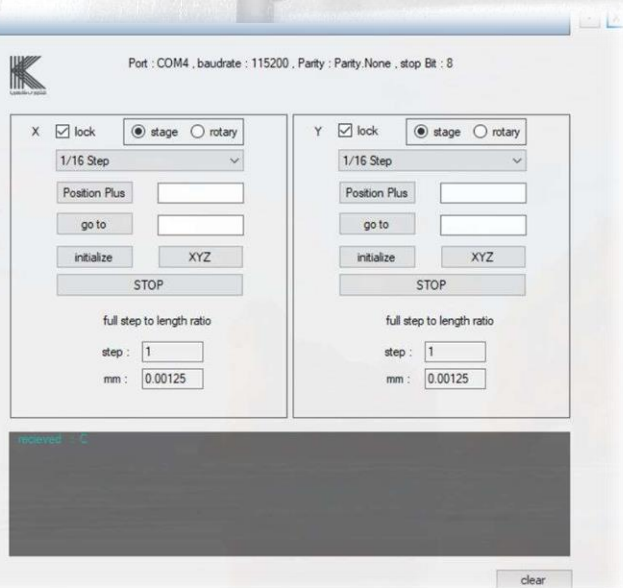


مشخصات فنی

۱. دستگاه شامل استپ موتور و سیستم فولی تسمه است.
۲. استپ موتور با توان ۲۰۰ پالس در یک دور است و امکان فرمان ۱/۱۶ استپ امکان پذیر است.
۳. دستگاه توسط usb به رایانه اتصال می شود.
۴. دقت تکرار پذیری گردش استیج دستگاه ۱ دقیقه است.
۵. نرم افزار این دستگاه با محیط کاربری استاندارد همراه با توان کنترل حرکت ۳۶۰ درجه را دارد.
۶. دستگاه توان اتصال به LABVIEW را دارد.
۷. امکان اتصال دو محور مختلف بر روی یکدیگر و کنترل آن توسط نرم افزار امکان پذیر است.
۸. این دستگاه قادر است جابه‌جایی‌های ۵ دقیقه را با دقت دقیقه انجام دهد.



تهران، امیرآباد شمالی، خیابان شانزدهم، پارک علم و فناوری دانشگاه تهران،

ساختمان شماره ۲، واحد ۳۱۰، شرکت فناوری کهربا

کدپستی: ۱۴۳۹۸۱۳۱۴۴

تلفن: ۰۲۱۸۶۰۹۴۱۰۲ تلفکس: ۰۲۱۸۶۰۹۳۲۰۵

fanavari.kahroba@gmail.com

www.fanavari-kahroba.com