



رشت - پارک علم و فناوری استان گیلان

Tel: 09113324251

Email: haghoo926@yahoo.com

## دستگاه تست گیربکس اتوماتیک

این دستگاه فشار خط روغن گیربکس در شرایط مختلف کاری گیربکس از قبیل تعویض دنده، دنده معکوس، لاک آپ تورک کانورتور و تست استال را اندازه گیری و مورد بررسی قرار می دهد.

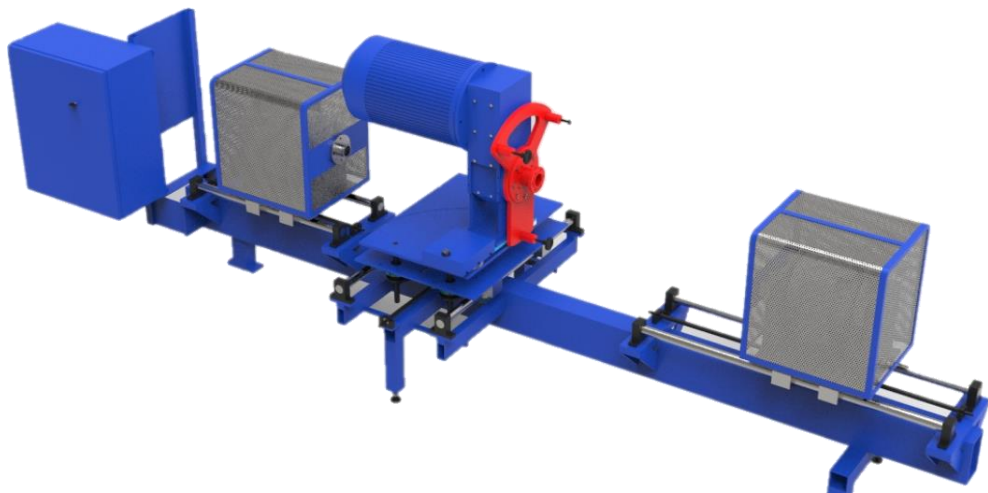
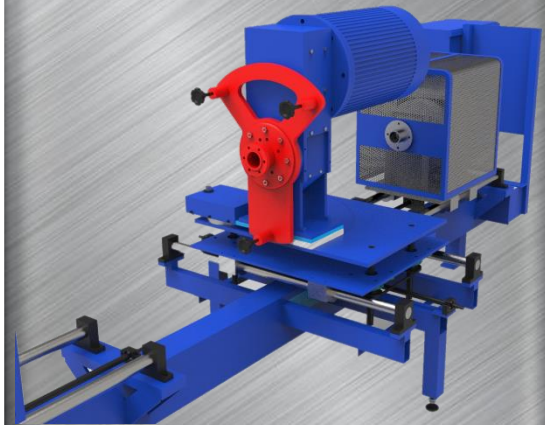
سیستم کنترل طراحی شده در این دستگاه قابلیت تغییر دور ورودی به گیربکس و بار وارده به گیربکس را دارا می باشد.

با استفاده از این دستگاه می توان نشتی روغن گیربکس و یا نشتی خط فشار گیربکس و معیوب بودن سیستم کنترل هیدرولیک گیربکس را تشخیص داد.

حالت طراحی این دستگاه قابلیت دارد تا گیربکس های محرک جلو، عقب و یا چهار چرخ محرک را مورد بررسی قرار دهد.

### مشخصات فنی دستگاه

36	میزان برق مصرفی (Kw)
220 و 380	ولتاژ برق مصرفی (V)
1300	وزن دستگاه (kg)
1910x4520x2480	ابعاد دستگاه (ارتفاعxعرضxطول) (mm)
الکترو موتور AC بدون گیربکس	نوع موتور
40Hp(30Kw)	قدرت موتور
3000	سرعت موتور (RPM)





## دستگاه جوش تورک کانورتور

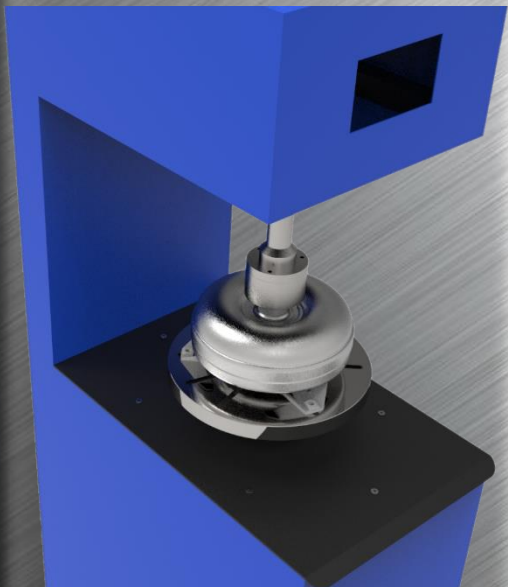
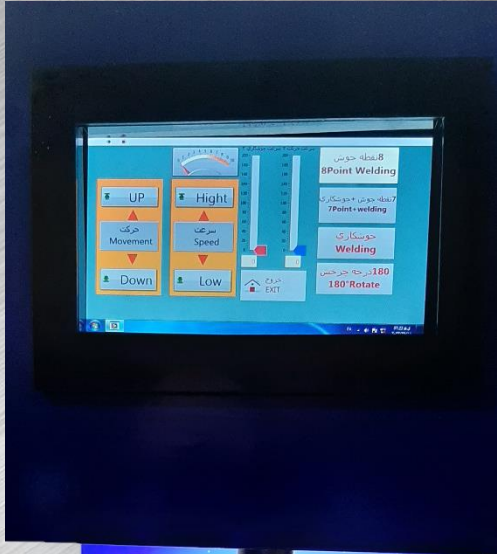
دستگاه فوق دارای قابلیت جوشکاری دو قسمت جدا شده تورک کانورتور را بعد از تعمیرات داخلی تورک کانورتور با دقت بالا را دارد. سیستم کنترل این دستگاه کاملا هوشمند بوده و دارای پنل لمسی می باشد.

که می توان حرکات مختلف سیستم را از قبیل سرعت چرخش موتور، بالا و پایین رفتن قسمت بالای توربین و دستور جوش را می توان کنترل کرد.

همچنین این دستگاه قابلیت جوش دادن بوش ورودی تورک را دارا می باشد.

### مشخصات فنی دستگاه

6.8	میزان برق مصرفی (Kw)
220	ولتاژ برق مصرفی (V)
350	بزرگترین قطر تورک کانورتور (mm)
250	بزرگترین ارتفاع تورک کانورتور (mm)
300	وزن دستگاه (kg)
470x760x1980	ابعاد دستگاه (ارتفاعxعرضxطول) (mm)



## دستگاه تست لقی داخلی تورک کانورتور

بعد از جوشکاری قسمت بالا و پایین توربین به وسیله این دستگاه می توان فاصله و لقی قطعات داخلی تورک کانورتور را تست نمود و پی برد که این قطعات با توجه به حرارت جوش تغییر شکل نداده باشند. برای مطمئن شدن از عملکرد تورک کانورتور بعد از جوشکاری باید فاصله محوری قطعات داخل تورک کانورتور در محدوده مجاز باشد. همینطور این دستگاه قابلیت اندازه گیری تا دقت 0.01 میلی متر را دارا می باشد.

### مشخصات فنی دستگاه

10	محدوده اندازه گیری (mm)
18	وزن دستگاه (Kg)
480x220x450	ابعاد دستگاه (ارتفاع×عرض×طول) (mm)

## دستگاه پرچ هیدرو پنوماتیک

برای تورک کانورتور های DP0/AL4

وظیفه این دستگاه پرچ کردن کلاچ لاک آپ تورک کانورتور های گیربکس AL4/DP0 می باشد.





## دستگاه تست نشتی تورک کانورتور

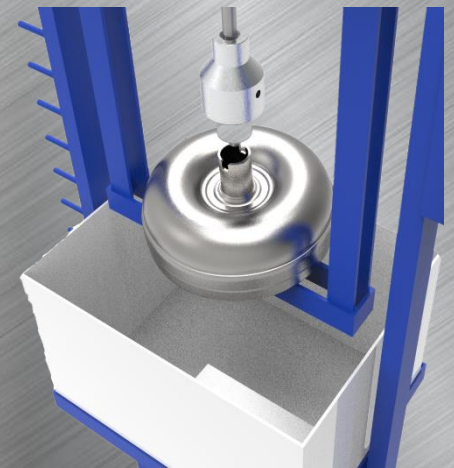
وظیفه این دستگاه نشت یابی داخلی توربین بعد از جوشکاری می باشد. طرز کار این دستگاه بدین گونه می باشد که تورک کانورتور بعد از جوش کاری روی پلیت پایینی دستگاه قرار گرفته و هوا با فشار 8 بار وارد آن می شود.

بعد از کمپرس هوا فشرده مخزن به وسیله جک پنوماتیک بالا آمده و تورک کانورتور در آب قوطه ور می شود.

وجود حباب در آب نشان دهنده نشتی در جوش کاری و یا بدنه تورک کانورتور می باشد که نیازمند تعمیر مجدد و جوشکاری می باشد.

### مشخصات فنی دستگاه

8	فشار باد (Bar)
60	وزن دستگاه (Kg)
930x530x1650	ابعاد دستگاه (ارتفاع×عرض×طول) (mm)



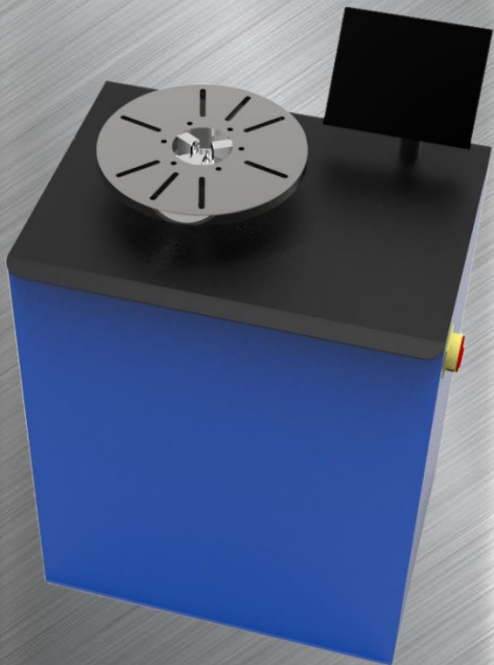
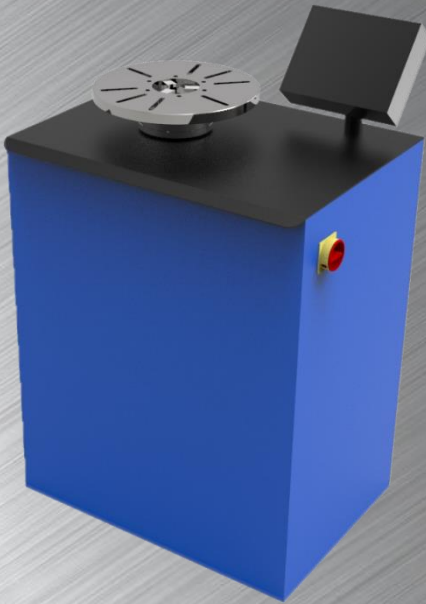
## دستگاه بالانس تورک کانورتور

بعد از پایان تعمیرات تورک کانورتور که شامل جوشکاری، تست لقی و نشت یابی تورک کانورتور می باشد نیاز است تا بالانس وزنی تورک کانورتور مورد بررسی قرار گیرد.

این دستگاه قابلیت دارد با دقت بالایی نابالانسی توربین را تشخیص دهد.

### مشخصات فنی دستگاه

0.2	میزان برق مصرفی (Kw)
220	ولتاژ برق مصرفی (V)
1	دقت اندازه گیری (mm/g)
145	وزن دستگاه (kg)
714x506x1120	ابعاد دستگاه (ارتفاعxعرضxطول) (mm)





## دستگاه تست بلوکه هیدرولیک (ساعتی)

### گیربکس های اتوماتیک

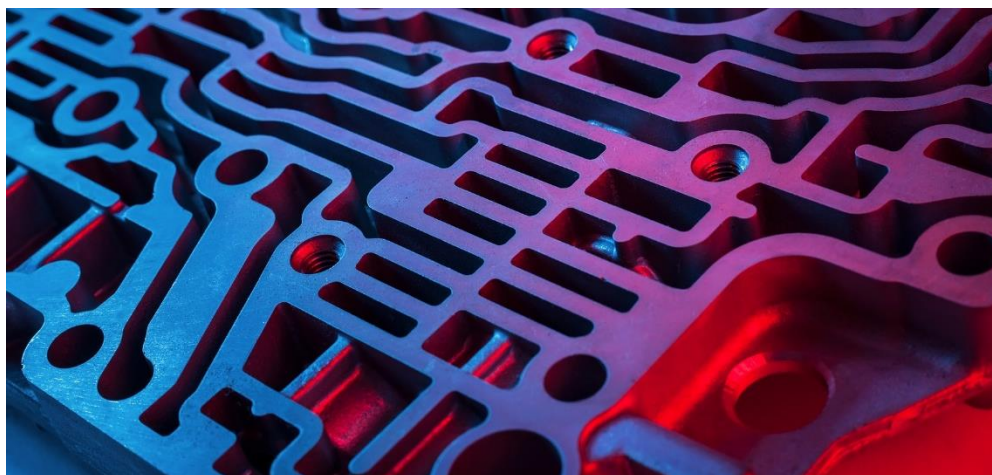
دستگاه تستر ساعتی گیربکس اتوماتیک وظیفه تست، عیب یابی و بازرسی ساعتی گیربکس اتوماتیک را برعهده دارد. این دستگاه قابلیت راه اندازی ساعتی گیربکس اتوماتیک به صورت مستقل، بدون استارت زدن موتور و به حرکت در آوردن خودرو، و همچنین نیرو سنجی و تست نشستی آنها را می باشد، که به معنی عیب یاب دقیق ساعتی گیربکس به صورت جداگانه، تست مجدد در فرایند تعمیر و همچنین اطمینان از صحت و سلامت ساعتی گیربکس تعمیری قبل از سوار کردن بر روی خودرو می باشد.

این دستگاه جهت شبیه سازی بلوکه هیدرولیک گیربکس های اتوماتیک طراحی شده و قابلیت دارد تا فشار های مسیر های روغن خروجی ساعتی را گزارش دهد. بعد از گزارش نمودار های فشار مسیر های روغن می توان این نمودار ها را با نمودار های راهنما مقایسه نمود.

روغن ورودی به ساعتی قابلیت گرم شدن توسط المنت را دارا می باشد و همچنین فشار روغن نیز قابل تغییر است که می توان ساعتی را در شرایط واقعی تست نمود.

#### مشخصات فنی دستگاه

2.2	میزان برق مصرفی (KW)
220	ولتاژ برق مصرفی (V)
380	وزن دستگاه (kg)
1300x850x1550	ابعاد دستگاه (ارتفاعxعرضxطول) (mm)





شرکت بهین تدبیر کادوس از شرکت های فناور نوپا در پارک علم و فناوری استان گیلان می باشد که در راستای رضایت مندی مشتریان خدمات پس از فروش نمایندگی های خودروسازان اقدام به طراحی و ساخت تجهیزات تست و عیب یابی گیربکس های اتوماتیک نموده است.

از آنجا که طراحی این دستگاه ها نیاز به تکنولوژی پیشرفته می باشد طرح تحقیق و توسعه به مدت ده سال انجام گرفته است که در این راستا 7 دستگاه به تولید انبوه رسیده است.

از برنامه های آینده این شرکت می توان به تجهیزات تست و عیب یابی گیربکس خودرو های سنگین و گیربکس شناورهای سبک و تامین قطعات مورد استفاده در گیربکس های تعمیراتی و همچنین برگزاری دوره های آموزش تخصصی گیربکس های اتوماتیک اشاره نمود.

### راه های ارتباطی

آدرس: گیلان - رشت - پارک علم و فناوری

تلفن: 01333461541

حقگو: 09113324251

جمیلی: 09116212647

[Haghgoo926@yahoo.com](mailto:Haghgoo926@yahoo.com)

[Erfan.jamili38@gmail.com](mailto:Erfan.jamili38@gmail.com)

