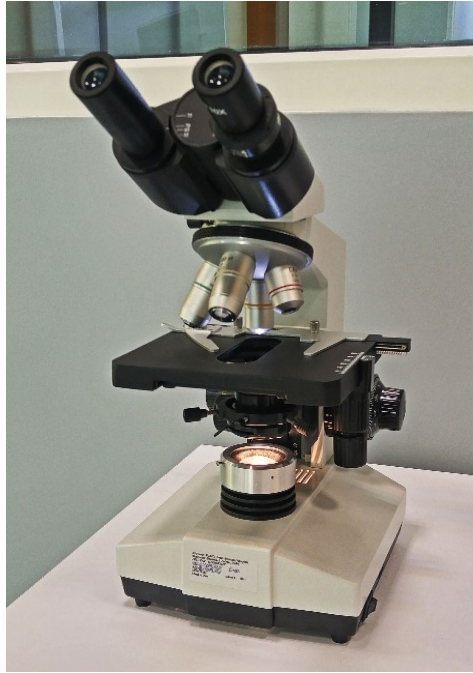


میکروسکوپ پلاریزه



میکروسکوپ پلاریزه به منظور بررسی وجود کریستال های Gout درون نمونه مایع مفصلی استفاده می شود. کاربر باید پس از قرار دادن نمونه بر روی استند تنظیمات روشنایی، بزرگنمایی و فوکوس مناسب را انجام داده و سپس نگهدارنده پلاریزور را به میزانی بچرخاند که تصویر زمینه کاملا تیره شده و کریستالهای مورد نظر به صورت درخشان دیده شوند.

میکروسکوپ پلاریزه	نوع دستگاه
لامپ هالوژن ۲۰ وات	سیستم روشنایی
متغیر ۲ تا ۲۵ میلیمتر	دیافراگم
4X - 10X - 40X - 100X	بزرگنمایی شیئی
10X - 16X	بزرگنمایی چشمی
۳۶۰ درجه	چرخش پلاریزور
ثابت	نوع آنالیزور
0.1 - 0.25 - 0.65 - 1.25	روزنه عددی
متغیر	تنظیم روشنایی