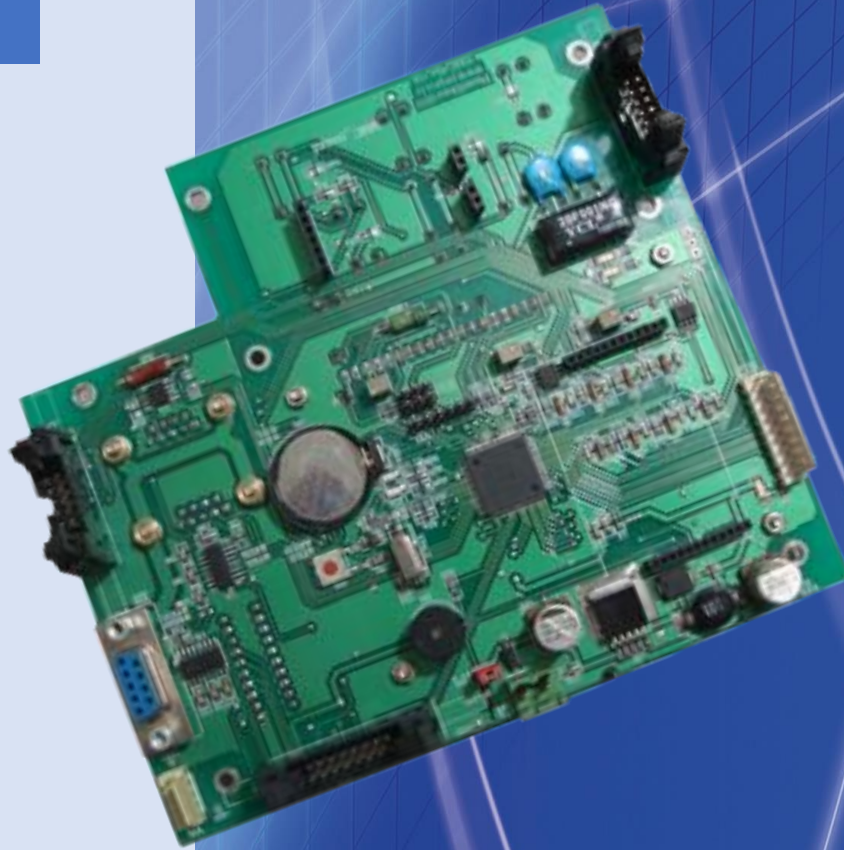


شرکت مهندسی راستین الکترونیک پویا (رپکو)
سهامی خاص

برد آموزشی کاربردی

برد سخت افزاری با تمامی امکانات

REP-MMI-1

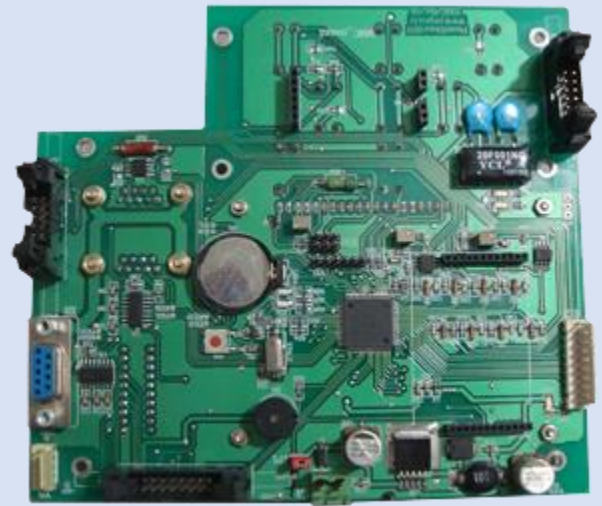
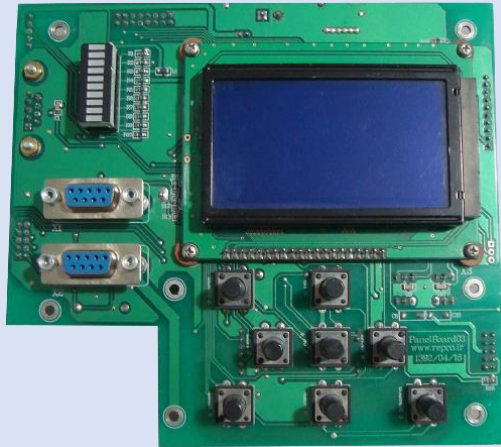


محصول دانش بنیان



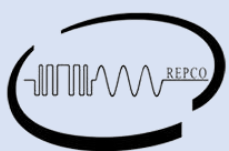
معرفی اجمالی محصول:

مدل REP-MMI ، یک برد عمومی سخت افزار است که به دلیل داشتن تمامی امکانات در پروژه های مختلف در آزمایشگاه و کارهای پژوهشی قابل استفاده بوده و سرعت انجام پروژه ها را بالا می برد. این برد در آزمایشگاه های الکترونیک و همچنین در مراکز دانشگاهی و صنعتی مورد استفاده قرار می گیرد.



ویژگی های بارز REP-MMI-1 :

۱. داشتن پورت جهت اتصال به صفحه کلید
۲. نمایشگر LCD گرافیکی
۳. پورت RS232 و RS485 جهت برقراری ارتباطات لازمه
۴. پورت MMC جهت ذخیره و فراخوانی اطلاعات Flash Memory
۵. داشتن کانال های ورودی و خروجی آنالوگ
۶. داشتن کانال های ورودی و خروجی دیجیتال
۷. امکان ذخیره سازی رویدادها



شرکت مهندسی راستین الکترونیک پویا

REPCO

www.repco.ir