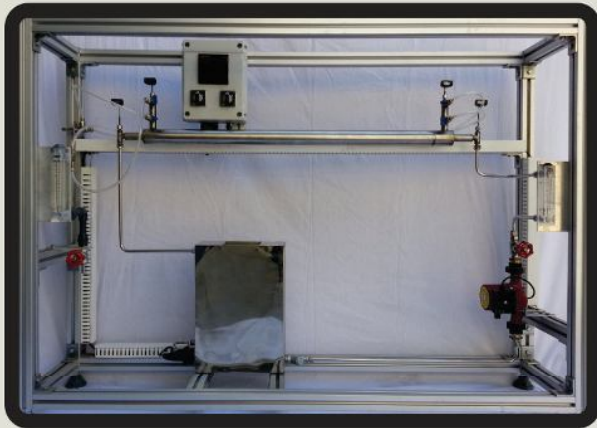


## Two Tube Heat Exchanger

## مبدل حرارتی دو لوله ای



اهداف آموزشی :

- بررسی اثر جریان همسو و ناهمسو بر مقدار حرارت منتقل شده و رفتار مبدل دو لوله ای
- بررسی اثر تغییرات درجه حرارت آب گرم
- بررسی اثر تغییرات میزان جریان

اجزاء دستگاه :

- مبدل حرارتی دو لوله ای از جنس استیل
- دو روتامتر جهت مشاهده دبی آب سرد و گرم
- پمپ سیرکولاسیون
- مخزن آبگرم از جنس استنلس استیل
- چهار عدد شیر جهت کنترل جریان آب سرد و گرم
- نمایش دهنده های درجه حرارت ورودیها و خروجیهای مبدل حرارتی و مخزن آبگرم
- مدارات لوله کشی با قابلیت ایجاد جریان همسو و ناهمسو در مبدل

## Plate Heat Exchanger

## مبدل حرارتی صفحه ای



اهداف آموزشی :

- بررسی اثر جریان همسو و ناهمسو بر مقدار حرارت منتقل شده و رفتار مبدل صفحه ای
- بررسی اثر تغییرات درجه حرارت آب گرم
- بررسی اثر تغییرات میزان جریان

اجزاء دستگاه :

- مبدل حرارتی صفحه ای از جنس استیل
- دو روتامتر جهت مشاهده دبی آب سرد و گرم
- پمپ سیرکولاسیون
- مخزن آبگرم از جنس استنلس استیل
- چهار عدد شیر جهت کنترل جریان آب سرد و گرم
- نمایش دهنده های درجه حرارت ورودیها و خروجیهای مبدل حرارتی و مخزن آبگرم
- مدارات لوله کشی با قابلیت ایجاد جریان همسو و ناهمسو در مبدل