

Spectrometer	Specification
CCD sensor	linear silicon CCD array
Measuring range	200-1600nm (Adjustable)
Free spectral range	20-200nm(Adjustable)
Resolution	0.16nm-0.04nm
Dark Noise	50 RMS counts
Slit	50-10um
Input Fiber Connector	SMA 905
pixel size	8um x 200um
pixel depth	100,000 electrons
Signal to noise	300: 1
Exposure time	10us – 60s
A / D resolution	16 bit
Weight	30 kg
dimensions	250mm*650mm*230mm
Fiber optic connector	SMA 905 (400um)/Fc-pc
External trigger	Yes(4 modes)
Operation temperature	25-35 C
Power	AC-DC transformer, 100 – 240 VAC, Voltage output: 12 VDC

سامانه های طیف سنجی دقت بالا (High Resolution Miniature Spectrometer)

یکی از دقیق ترین نمونه طیف سنج های ساخته شده می باشند که در چندین مدل با توجه به محدوده طیفی کاربر قابل ارائه می باشند. محدوده طیفی مورد آنالیز ، شکاف فرودی و آشکار ساز سه مورد از مهم ترین فاکتورهای پر اهمیت می باند که بر روی میزان تفکیک طیفی سامانه طیف سنج اثر دارند. میزان رزولیشن قابل دست یافت توسط سامانه های HRMS تا حدود 0.04 nm می باشد. این مدل از طیف سنج ها، جهت اندازه گیری مشخصات طیفی - شدتی لیزرها ، اندازه جذب گازها و آنالیزر خطوط طیف اتمی با دقت بالا طراحی شده است. این مدل طیف سنج ها قابلیت طیف سنجی در محدوده طیفی ۱۱۰۰-۲۰۰ نانومتر را با سرعت ۲۵۰ طیف بر ثانیه (۱،۰ ثانیه)، قفل شدگی و برنامه ریزی با توجه به نیاز مشتری دارد. با استفاده از یک مبدل ۱۶ بیتی داده های آشکار جهت تحلیل از طریق اتصال USB2 به رایانه فرستاده می شود. کوچک بودن و قابل حمل بودن آن، دو ویژگی برای این مدل طیف سنج ها می باشد که آنرا به ابزاری بسیار کارآمد برای تمامی محیط های آموزشی تا صنعتی کرده است.

یک فیبر شیشه ای SMA با قابلیت تغییر در اندازه هسته از ۴۰-۴۰۰۰ μm توانسته ابزاری جانبی بسیار پرکاربرد جهت استفاده در انواع کارهای تحقیقاتی، پژوهشی ، آزمایشگاهی ، محیط های آزمایشگاهی و صنعتی جهت آنالیز هرگونه منبع نور اعم از پلاسما، تابش خورشیدی، لیزرها، LED، لامپ های جیوه - زنون و... کاربرد دارند.

نرم افزار این سری از طیف سنج ها توانایی ارائه هرگونه خروجی اعم از طیف جذبی ، طیف عبوری ، ضریب جذب، ضریب بازتاب بر حسب طول موج، سانتی متر معکوس با توجه به نیاز مشتری را دارد. این اسپکترومتر در ابعاد بسیار کوچک و سبک ساخته شده است و نیز برای حذف مرتبه دوم و سوم توری از فیلتر مخصوصی استفاده شده است. استفاده از بدنه فلزی باعث ورود کمتر گرد و غبار، استحکام بالا، نویز الکتریکی و جلوگیری از عبور تابش های مزاحم به داخل گردیده است.



Web: www.specinstruments.com

Email: info@Specinstruments.com

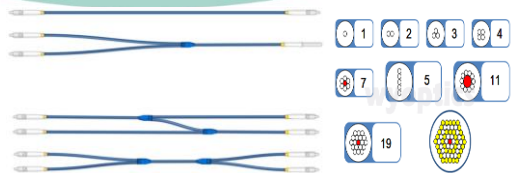
Tel: +98 9137128566 – 031 55460331

Address: Unit 146. first floor. Ghasuddin Jamshid Kashani

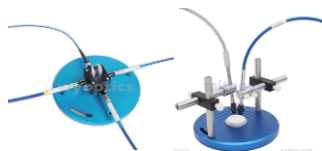
Science and Technology Park. Mulla Sadra Boulevard.

University Street. Kashan. Esfahan.Iran

با سالها تلاش این شرکت توانسته بخش پشتیبانی و بازرگانی محصولات اپتیک و فوتونیک را به مجموعه خود بیافزاید.



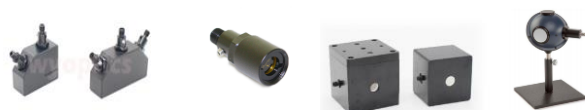
نهیة انواع فیبر ها با انواع مغزی و روکش در اندازه های مختلف



انواع تجهیزات طیف سنجی بازتابی و عبوری: فلورسانس



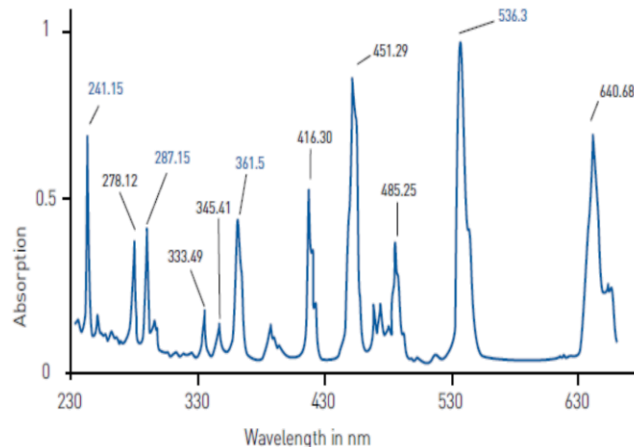
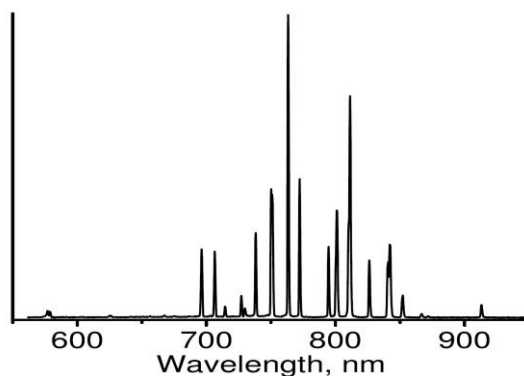
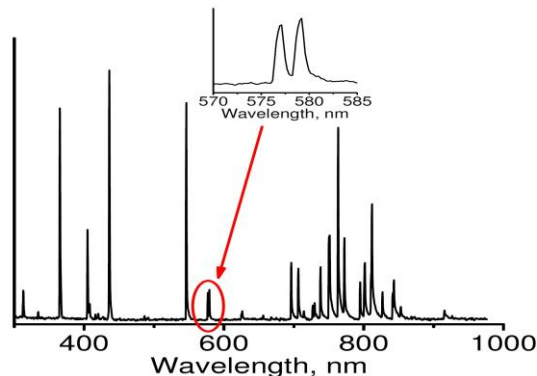
تجهیزات ترکیبی جهت کار با محلول ها، گازها و پودرها



تجهیزات طیف سنجی نشری و نور سنجی



انواع لامپ ها، لیزرها و منابع نوری



برفی از کاربردها:

برفی از کاربردها:

- مطالعات محیط زیست
- آنالیز آب، خاک، هوا و آتش
- مطالعات کشاورزی و کنترل کیفیت مواد غذایی
- آنالیز مواد و ترکیبات شیمیایی
- Light source emission
- light absorption
- Coating Thickness Measurement
- concentration measurement
- Diffuse reflection
- Fluorescence Spectroscopy
- Raman
- Agricultural Measurements and Monitoring
- Biotechnology Applications
- Food & Beverage Quality Control
- Polymer Analysis
- Teaching Labs
- UV ABC monitors