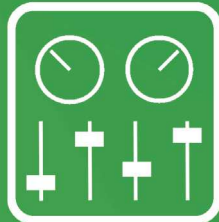
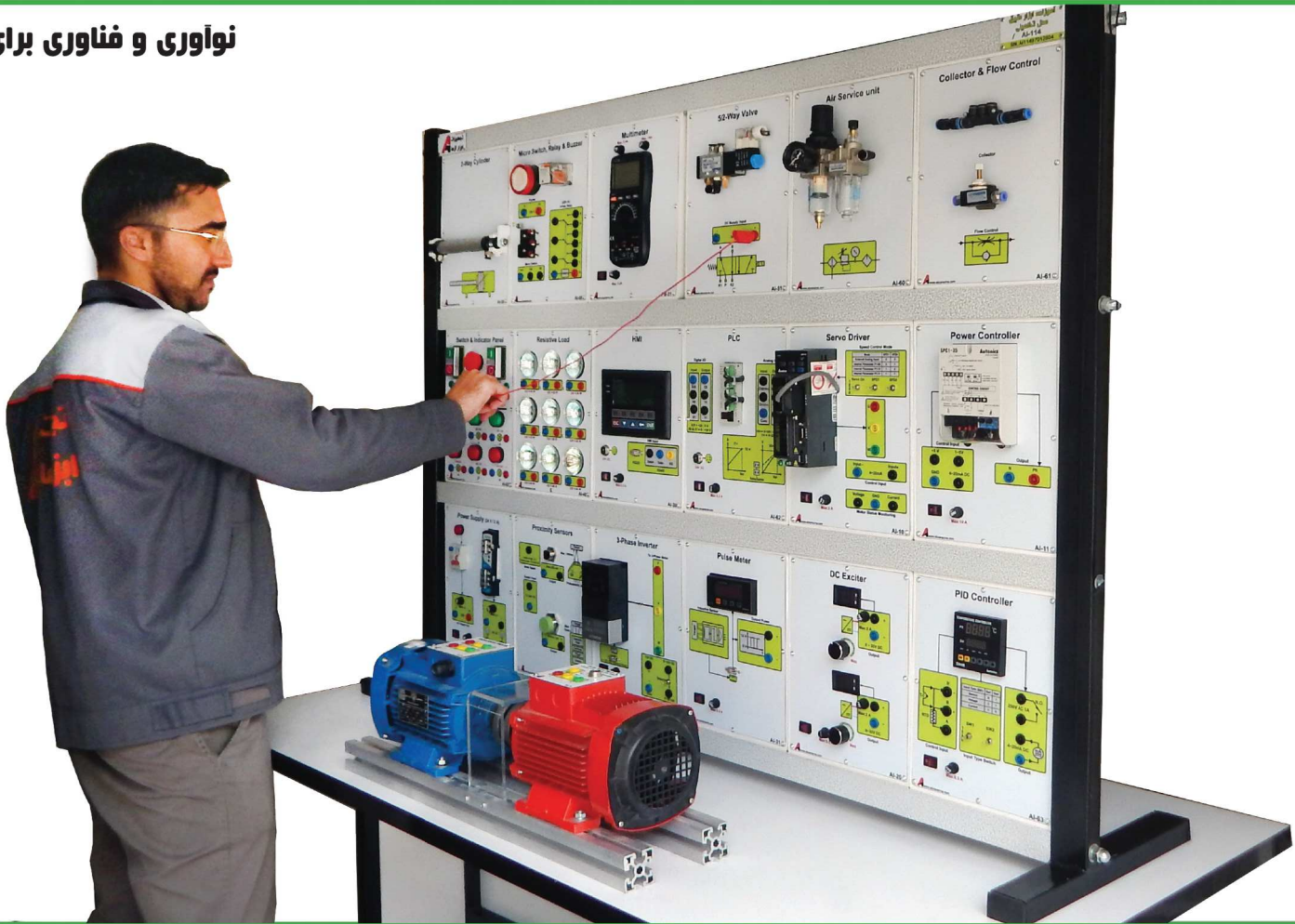


شرکت دانش بنیان

تجهیزات ابزار آزما

تجهیزات آزمایشگاهی / مهندسی برق / آزمایشگاه‌های ابزار دقیق و اتوماسیون صنعتی

نوآوری و فناوری برای توسعه



آزمایشگاه‌های ابزار دقیق و اتوماسیون صنعتی

Instrumentation & Industrial Automation

معرفی

شرکت تجهیزات ابزار آزما در سال ۱۳۸۷، با تکیه بر سال‌ها تجربه در حوزه فعالیت‌های دانشگاهی و صنعتی تأسیس گردید. این شرکت هم‌اکنون به یکی از معتبرترین شرکت‌های داخلی مجری پروژه‌های صنعتی و تولیدکننده تجهیزات آزمایشگاهی تبدیل شده است. تجهیز بیش از چهل دانشگاه و مرکز آموزشی معتبر کشور و همچنین تولید تجهیزات خاص و سفارشی در حوزه مهندسی برق و الکترونیک برای مراکز تحقیقاتی، پژوهشکده‌ها، وزارت دفاع و شرکت‌های برق منطقه‌ای، نمایانگر تنها بخشی از توان فنی شرکت می‌باشد. با گسترش مجموعه محصولات آموزشی آزمایشگاهی، این شرکت هم‌اکنون در حوزه‌های مهندسی پزشکی، مکانیک، عمران، فیزیولوژی و فیزیک نیز فعالیت می‌نماید. طراحی و ساخت منابع تغذیه، اتوماسیون صنعتی و ابزار دقیق و تجهیزات آموزشی آزمایشگاهی برای هنرستانها نیز از دیگر زمینه‌های فعالیت ابزار آزما می‌باشند.

تنوع تخصص، تجربه و دانش فنی و همچنین ساماندهی منسجم این گروه باعث گردیده تا توان فنی گسترده‌ای جهت اجرای پروژه‌های متنوع حوزه مهندسی در دسترس باشد.

کلیه تجهیزات آموزشی - آزمایشگاهی شرکت بر اساس سرفصل‌های جدید مصوب وزارت علوم طراحی گردیده، دارای دستورکارهای مدون می‌باشد. امکان طراحی و ساخت سفارشی، طراحی ماژولار، قابلیت کنترل و مانیتورینگ از طریق نمایشگر لمسی و کامپیوتر از دیگر ویژگی‌های نوین و منحصر بفرد این تجهیزات می‌باشند.

تجهیزات ابزار آزما، با ارائه و ساخت تجهیزاتی با کیفیت مناسب و نیز خدمات گسترده پس از فروش همواره در تلاش است نظر مساعد مشتریان را تامین نماید.

افتخارات

- کسب عنوان کارآفرین برتر دانشگاهی در استان خراسان رضوی، ۱۳۹۵.
- تایید صلاحیت و کسب عنوان دانش بنیان از کارگروه ارزشیابی و تشخیص صلاحیت شرکت‌های دانش بنیان، ۱۳۹۴.
- تقدیر شده از سوی سومین نمایشگاه تجهیزات و مواد آزمایشگاهی ساخت ایران، ۱۳۹۴.
- تقدیر شده از سوی ششمین کنفرانس بین‌المللی سیستم‌ها و فناوری‌های الکترونیک قدرت (PEDSTC)، ۱۳۹۳.
- تقدیر شده و برگزیده چهارمین جشنواره ملی علم تا عمل ۱۳۹۲.
- تقدیر شده و کسب عنوان برترین واحد فناور در نمایشگاه هفته پژوهش از سوی مرکز رشد دانشگاه فردوسی مشهد، ۱۳۹۰.
- تقدیر شده از سوی سومین نمایشگاه بین‌المللی سیستم‌ها و فناوری‌های الکترونیک قدرت (PEDSTC)، ۱۳۹۰.



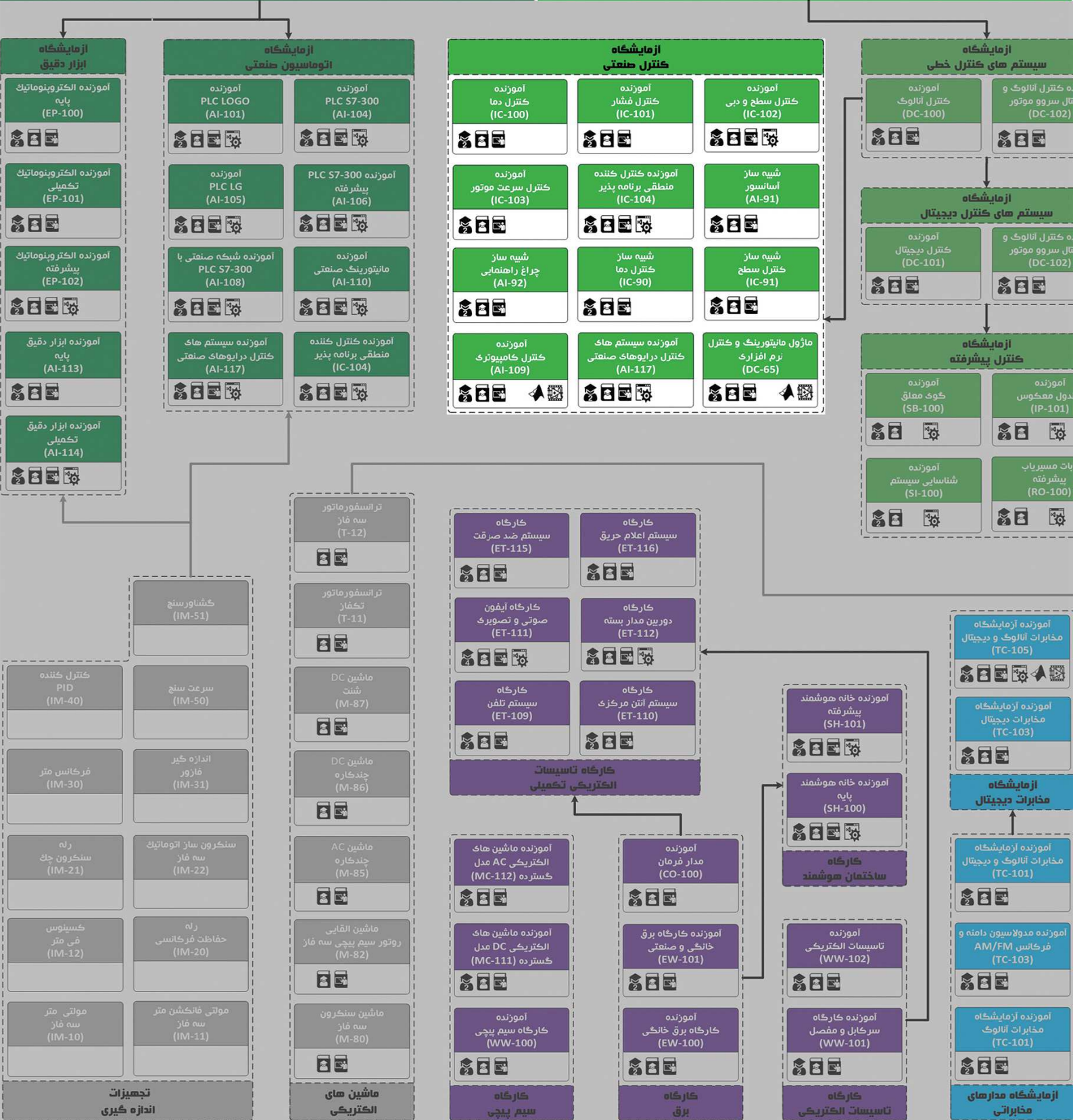
آزمایشگاه های اتوماسیون صنعتی و ابزار دقیق

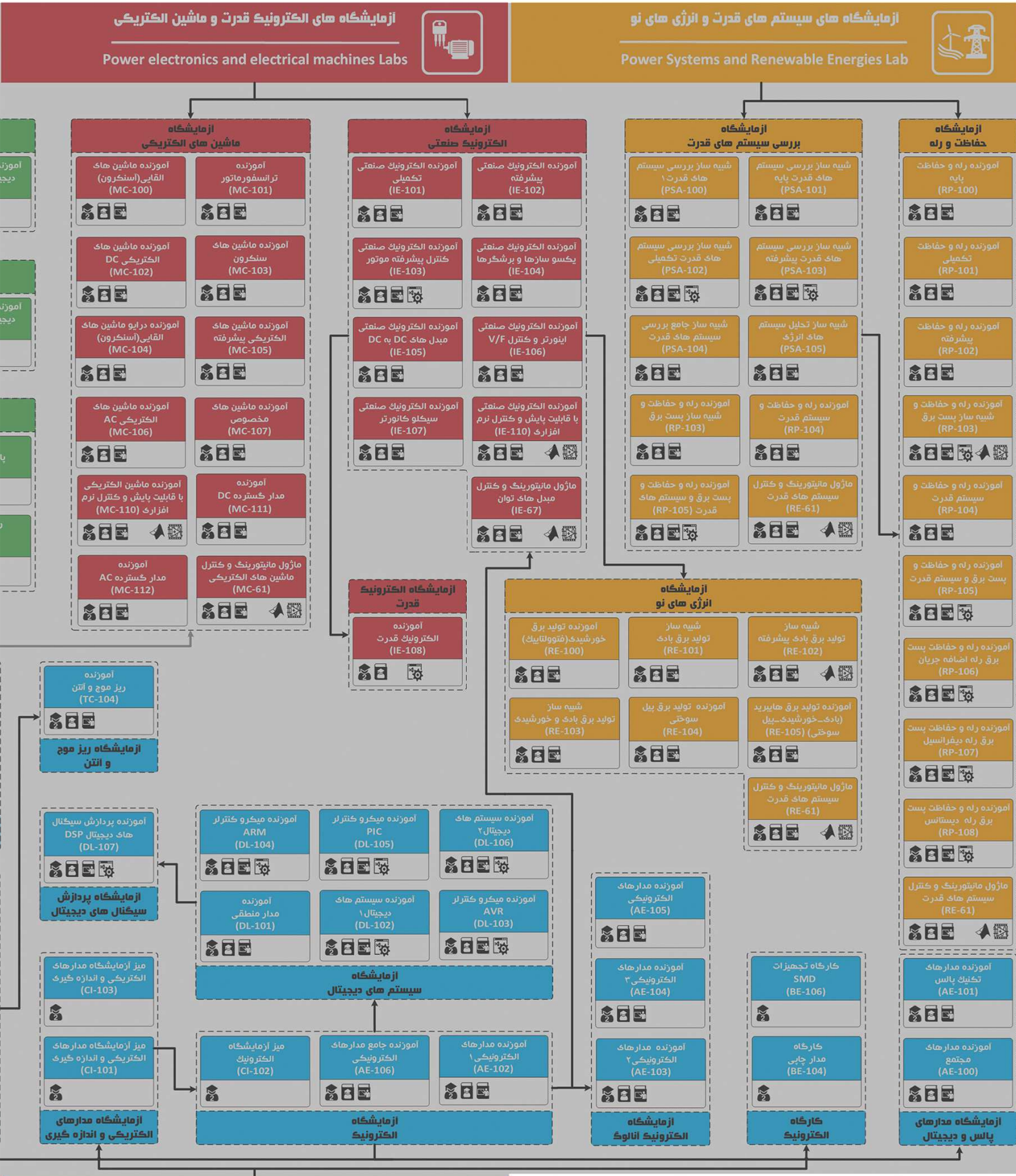
Industrial Automation and Instrumentation Labs

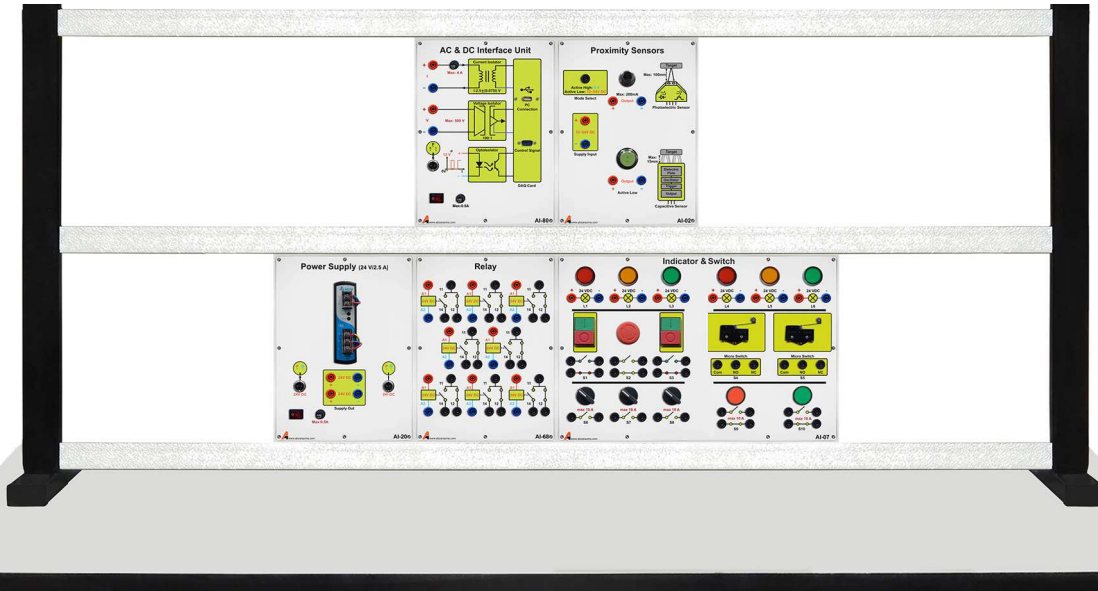


آزمایشگاه های سیستم های کنترل

Control Systems Labs







آموزنده کنترل کامپیوتری (AI-109)

مشخصات:

- ۱) کارت ارتباط داده (DAQ) با ورودی و خروجی های آنالوگ و دیجیتال و از نوع PCI
- ۲) کلید های فرمان ۰ و ۱ به تعداد ۶ عدد
- ۳) منبع تغذیه ۲۴۷ و ۳۸
- ۴) عدد چراغ سیگنال جهت نمایش خروجی PLC
- ۵) عدد بیزر جهت نمایش خروجی PLC
- ۶) میکروسوییچ جهت اعمال فرمان
- ۷) کلید های Stop-Start و قطع اضطراری
- ۸) سنسور های مجاورتی نوری و خازنی
- ۹) ۱ عدد رله کمکی

قابلیت ها:

- کنترل کامپیوتری به وسیله کارت ارتباط داده و نرم افزار های متنوع از قبیل LABVIEW، MATLAB و ...
- نمایشگر وضعیت خروجی کارت بر روی چراغ سیگنال و بیزر
- سنسور های مجاورتی با خروجی قطع و وصل
- اعمال حالت های مختلف ورودی به کارت توسط انواع کلید ها

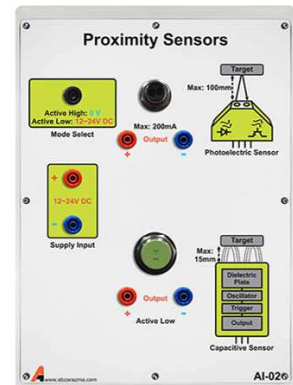


سنسورهای مجاورتی

سنسورهای مجاورتی در انواع نوری و القایی جهت اتصال به کنترل کننده مورد استفاده قرار می گیرند.

مشخصات:

- کانکتورهای تمام عایق
- ولتاژ کاری 8 تا 30V
- سنسور القایی حداکثر فاصله 3mm
- سنسور نوری



Proximity Sensor

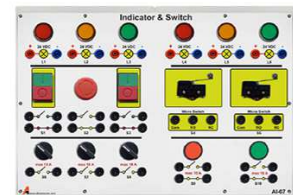
AI - 02

سوئیچ و نشان دهنده

این ماژول دارای انواع کلیدهای قطع-وصل، میکروسوئیچ و چراغ سیگنال جهت ارتباط با PLC و یا رله بوده و برای نمایش خروجی رله یا PLC مورد استفاده قرار می گیرد.

مشخصات:

- 6 عدد چراغ سیگنال در دو رنگ با ولتاژ کاری 24 ولت
- دو عدد شاستی stop و start
- یک عدد قارچی stop
- سه عدد شاستی دو وضعیت
- دو عدد میکروسوئیچ با کنتاکت های NO و NC



Switch & Indicator Panel

AI - 07

منبع تغذیه

این ماژول جهت تغذیه تجهیزات ابزار دقیق مورد استفاده قرار می گیرد.

مشخصات:

- ولتاژ خروجی 24V
- جریان خروجی 3A
- حفاظت شده در برابر اتصال کوتاه



Power Supply

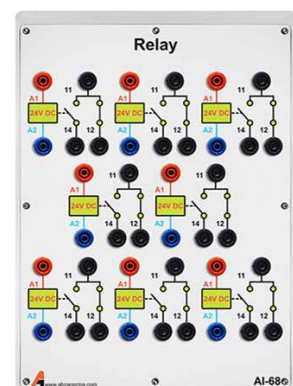
AI - 20

رله

این ماژول وظیفه قطع و وصل مدار را دارا می باشد.

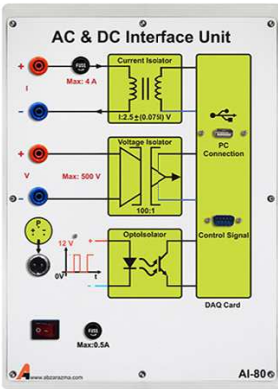
مشخصات:

- ولتاژ بوبین 24V
- 8 مسیر بسته و 8 مسیر باز
- حداکثر جریان مجاز 10A



Relays

AI - 68



رابط DAQ

این ماژول دارای ایزولاتورهای ولتاژ و جریان و پالسی مورد استفاده قرار می‌گیرد. قابلیت ارتباط بین انواع سخت افزار و بردهای الکترونیکی را فراهم می‌سازد.

مشخصات:

- ایزولاتور ولتاژ AC و DC تا 500V
- ایزولاتور جریان تا 4A
- ورودی پالسی 24V

AI - 80


DAQ


AI-114	AI-113	EP-102	EP-101	EP-100	شماره و عنوان آزمایش
*	*	*	*	*	۱- آشنایی با عناصر پنوماتیک
		*	*	*	۲- کنترل مستقیم سیلندر دو طرفه
		*	*	*	۳- توابع منطقی پنوماتیک
		*	*	*	۴- شیر تخلیه سریع و کنترل جریان
		*	*	*	۵- کنترل الکتریکی سیلندر
*	*				۶- معرفی و بررسی سنسورها
*	*				۷- کنترل توان الکتریکی
*	*				۸- کنترل دور موتور القایی با اینورتر
*	*				۹- راه اندازی موتور با PLC



پراکندگی مشتریان



 مشهد، شهرک صنعتی توس، شهرک فناوری های نوین غذایی، ساختمان پژوهش، طبقه اول

 ۰۵۱-۳۸۷۸۰۲۴۹

 www.abzarazma.com

 info@abzarazma.com

 aparat.com/abzarazma

