



مشخصات دستگاه

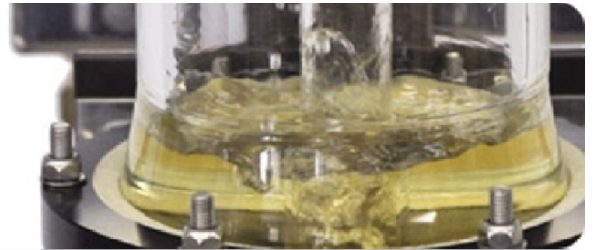
- برج از جنس شيشه
- اندازه گيري دماي مایع تمام سيني ها
- اندازه گيري دماي بخار تمام سيني ها
- داراي امکان تغيير نرخ حرارت در ريبويلر
- توانايي تنظيم دبي ورودی و خروجی به کندانسور
- داراي سنسورهای دما در نقاط مختلف برج
- داراي تابلو برق
- استراکچر زیبا از جنس کربن استیل با رنگ پودری الکترو استاتیک
- داراي پمپ با قابليت تغيير دبي خوراک جهت انتقال خوراک از مخزن پری هیتر به ستون برج
- داراي مخازن محصول و مخزن WASTE
- داراي پمپ رفلاکس از مخزن اوليه ی محصول
- داراي LEVEL SWITCH در مخزن پری هیتر
- داراي سطح سنج شيشه ای جهت مخزن ريبويلر
- داراي مبدل حرارتی جهت خنک سازی WASTE
- شیر نمونه گيري محصول در هر سيني

توضیحات

تقطير فرآیندی است برای جداسازی ترکیبات یک محلول بر اساس تفاوت در فراريت آنها. این جداسازی در برج تقطير انجام می شود. برج تقطير در صنعت و آزمایشگاهها کاربرد دارد. مثلاً در مقیاس صنعتی برای جداسازی برشهای نفتی بر اساس اختلاف نقطه جوش هیدروکربنهای مختلف، استفاده می شود.

آزمایشهای قابل انجام

- بررسی عملکرد برج در حالت رفلاکس کامل
- بررسی عملکرد برج تحت دبيهای مختلف ورودی خوراک
- بررسی عملکرد برج تحت نرخ حرارت داده شده به خوراک در ريبويلر
- بررسی اثر عملکرد کندانسور بر برج



ابعاد و وزن دستگاه

- ابعاد دستگاه به میلیمتر: $L \times W \times H: 1750 \times 650 \times 2250$
- وزن دستگاه 130 kg

شرایط محیطی و ملزومات تاسیساتی

- برق تک فاز
- لوله کشی آب شهری
- لوله کشی فاضلاب
- دمای مطلوب ۱۰-۳۰ درجه سانتی گراد
- رطوبت ۱۵٪-۸۰٪

