

FATEH SCAN

Check with Confidence!

مشخصات فنی

مشخصات آشکارساز

38AWG (0.13mm)	رزولوشن آشکارساز
0.8 mm	تفکیک پذیری فضایی
5s to 60s	زمان اسکن
420mm*290mm*40mm	ابعاد آشکارساز
300mm*200mm	ابعاد مساحت ناحیه حساس به پرتوی
Li-ion (3Ah)	باتری
WiFi, Lan	ارتباط با کامپیوتر
-10c to +40c	دمای کاری
20 mm (Steel)	نفوذ

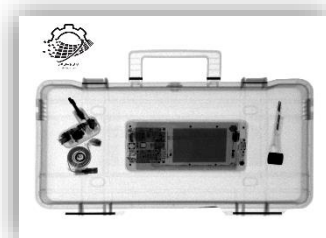
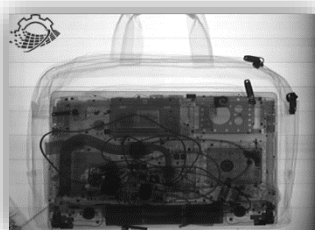
مشخصات مولد پرتو ایکس

۸۰-۱۲۰ کیلو ولت (متغیر)	ولتاژ
۲۰۰-۱۰۰۰ میکرو آمپر (متغیر)	جریان
Li-ion (3Ah)	باتری
WiFi, Lan	ارتباط با کامپیوتر
-10c to +40c	دمای کاری

نرم افزار

JPEG, tiff, xif	فرمت تصاویر
Histogram, Gamma, Zoom, Pseudo, Invert, Focus, Emboss, Rotate	الگوریتم های پردازش تصویر

قابلیت ذخیره تصاویر با توضیحات و علامت گذاری



FATEH SCAN

Check with Confidence!

معرفی دستگاه

دستگاه قابل حمل کوله ای یکی از بروزترین دستگاه های قابل حمل حال حاضر جهان است که به دلیل حجم کوچک و وزن پایین بهترین گزینه برای تصویربرداری پرتو ایکس در مناطق صعب العبور می باشد که کاربر به راحتی می تواند بدون در دست داشتن وسیله ای دستگاه را با کوله حمل نماید. از دیگر کاربردهای فوق العاده جذاب این دستگاه می توان به تصویربرداری رادیوگرافی از مجروحان در مناطق زلزله زده یا عملیات های نظامی اشاره کرد که یک ابزار قدرتمند برای تیم پزشکی امداد و نجات به ارمغان می آورد و تصاویر با کیفیت گرفته شده را از محل حادثه به راحتی می توان برای مراکز پزشکی ارسال نمود .