

MA-TR10-TH



دیتالاگر و ترانسمیتر دما و رطوبت

بررسی اجمالی

دیتالاگر و ترانسمیتر دما و رطوبت MA-TR10-TH دستگاهی است که به منظور نمایش، ذخیره‌سازی و ارسال داده‌های دریافتی از سنسور دما و رطوبت، طراحی و ساخته شده است. به کمک این دستگاه می‌توان دما و رطوبت محیط را با حداکثر سرعت ۵ بار در ثانیه دریافت نمود. سنسور استفاده شده در این دستگاه، یک سنسور دیجیتال کالیبره‌شده با دقت و صحت بسیار بالا، ساخت کشور سوئیس است. اتصال سنسور به دستگاه به دو روش مستقیم و اتصال از طریق کابل واسط انجام می‌گیرد. در روش اتصال از طریق کابل واسط، امکان استفاده از سنسور قابل نصب روی داکت نیز فراهم شده است. این دستگاه در تمامی مدل‌ها، به واسط ارتباطی با پروتکل Modbus مجهز شده است؛ که از طریق آن می‌توان جهت انتقال مقادیر اندازه‌گیری شده به سایر تجهیزات صنعتی مانند PLCها استفاده کرد. همچنین، امکان سفارشی‌سازی و اضافه شدن ویژگی‌هایی مانند ارتباط از طریق WiFi و Bluetooth، خروجی‌های رله‌ای، خروجی آنالوگ ولتاژی یا جریانی و قابلیت ذخیره‌سازی داخلی داده‌ها، نیز در نظر گرفته شده است.

اطلاعات سفارش

Device Model	Modbus	Display	Wi-Fi	Bluetooth	Relay	4-20mA Out	Memory
MA-TR10-TH-WD	✓	✓	✓	✓	✓		✓
MA-TR10-TH-W	✓		✓	✓	✓		✓
MA-TR10-TH-AD	✓	✓				✓	
MA-TR10-TH-A	✓					✓	

کاربردها

- پایش دما و رطوبت محیط
- پایش و کنترل دما و رطوبت در سیستم‌های تهویه مطبوع
- کنترل دما و رطوبت در گلخانه‌ها و سالن‌های پرورش گیاهان
- پایش شرایط محیطی در آزمایشگاه‌ها و کارگاه‌ها
- پایش شرایط محیطی در انبارهای مواد غذایی و دارو

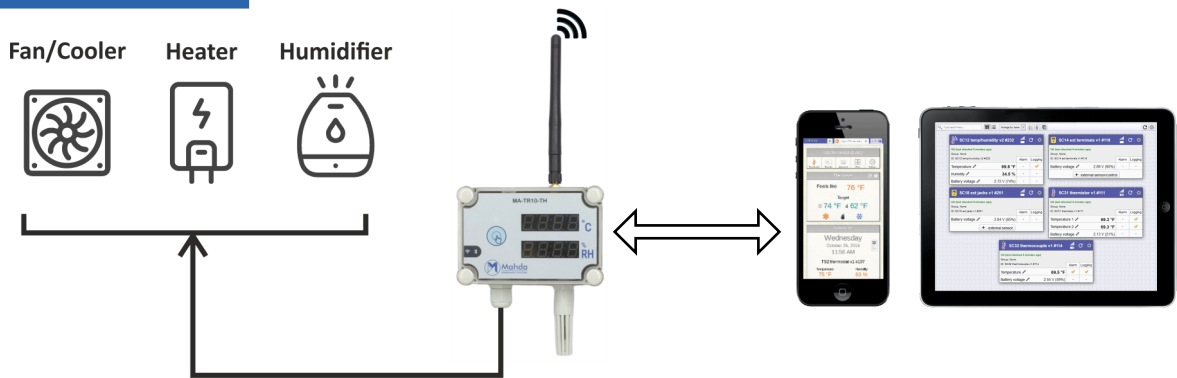
ویژگی‌های بارز

- اتصال به کامپیوتر و موبایل از طریق Bluetooth و Wi-Fi
- برقراری ارتباط با انواع PLCها و تجهیزات صنعتی (از طریق واسط مدباس و خروجی‌های آنالوگ)
- قابلیت ذخیره‌سازی داده‌ها روی حافظه داخلی
- قابلیت ذخیره‌سازی داده‌ها به طور نامحدود توسط کامپیوتر
- نمایش مقادیر اندازه‌گیری شده روی نمایشگر محلی
- قابلیت کنترل تجهیزات الکتریکی از طریق رله‌های برنامه‌پذیر

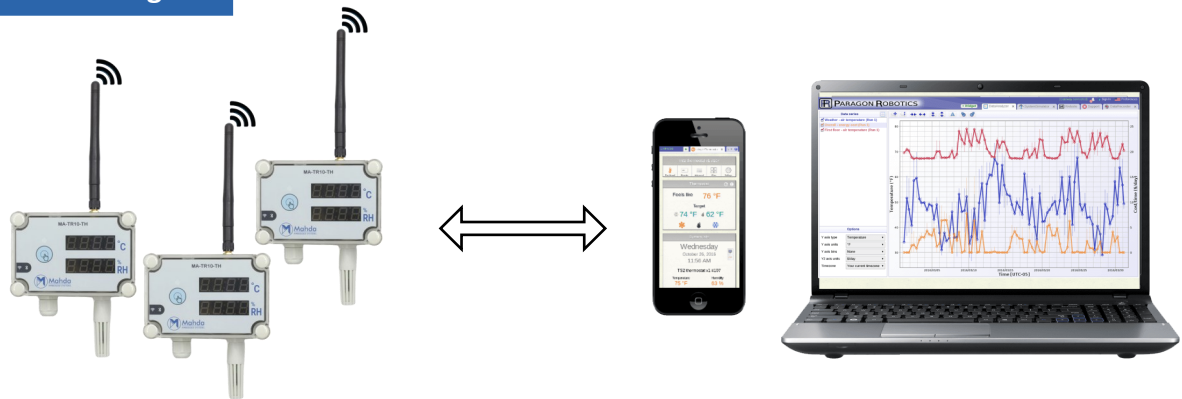
MA-TR10-TH

Specifications	
Sensor	High quality humidity and temperature sensor
Specified range	Temperature: -40 to +125 °C, Humidity: 0 - 100% RH
Accuracy (Typ.)	Temperature: ±0.3 °C @0-65 °C, Humidity: ±3 %RH @10-90% RH
Connectivity	Modbus RTU (all series) , Wi-Fi and Bluetooth (W-series)
Output	Two AC 250V, 5A normally open relay (W-series), Two 4-20mA analog output (A-series)
Internal memory	2MB (W-series)
Display	2 row, 4 digit 7-seg
Internal memory	2MB (W-series)
Dimensions	102x70x60 mm

Smart Control



Online Monitoring



Automation

