

قابلیت های ویژه دستگاه

- سرعت در انجام عملیات اسکن
- ابعاد بزرگ آشکارساز
- نرم افزار قدرتمند و بومی
- نشستی پرتو بسیار پایین
- قابل کاربرد در خطهای کنترل کیفی
- کاربری آسان در سیستمهای تصویربرداری آزمایشگاهی
- قابل کاربرد در سیستم اتوماسیون صنعتی
- ثبت تصاویر تک و دو انرژی
- قابلیت تشخیص جنس مواد

اجزاء دستگاه

دستگاه تصویربرداری قابل حمل شامل پنل آشکارساز، مولد پرتو ایکس ۱۲۰ kV، لپ تاپ، نرم افزار اختصاصی فاتح، باتری، شارژر، پایه آشکارساز، چمدان بسته بندی می باشد. سه پایه، باتری و شارژر اضافه، اسلایدر، پایه مولد پرتو ایکس از جمله موارد سفارشی می باشند.



معرفی دستگاه

دستگاه اسکنر پرتو ایکس قابل حمل یک سیستم کمک بازرسی می باشد، که می تواند تصویر ایکس از اجسام را ارائه دهد. این دستگاه از یک مولد پرتو ایکس و یک پنل آشکارساز جاروبگر خطی تشکیل شده است.

ویژگیهای متمایز این دستگاه قابل حمل بودن آن بوده و امکان تصویربرداری بصورت بی سیم را برای کاربر فراهم می آورد. کاربر با استفاده از کامپیوتر همراه این دستگاه می تواند ضمن بازبینی تصاویر اجسام، نسبت به ارزیابی و تحلیل محتویات داخل آن اقدام نماید.

کاربردها

از جمله کاربردهای دیگر این دستگاه می توان به موارد زیر اشاره کرد:

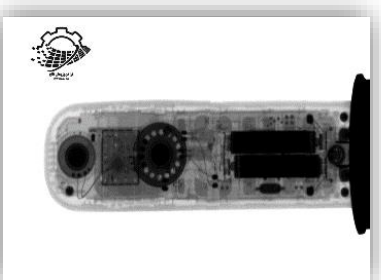
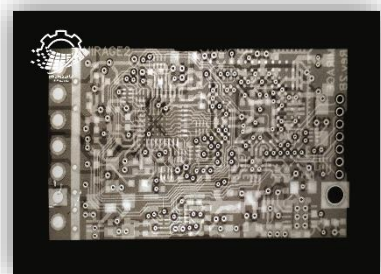
- تستهای غیر مخرب در صنایع و آزمایشگاهها
- رادیولوژی حیوانات و موجودات زنده
- تصویربرداری دو بعدی از بردهای الکترونیکی و قطعات مکانیکی
- تصویربرداری دو بعدی از بافتهای موجودات زنده و غیر زنده
- ...



آدرس: قم - بلوار الغدیر - پارک علم و فناوری استان قم

تلفکس: ۰۲۵۳۲۸۶۰۲۷۰

مشخصات فنی



مشخصات پنل آشکارساز ۱

38AWG (0.1 mm)	رزولوشن آشکارساز
0.8 mm	تفکیک پذیری فضایی
5s to 300s	زمان اسکن
850mm*550mm*50mm	ابعاد آشکارساز
600mm*400mm	ابعاد مساحت ناحیه حساس به پرتوی
Li-ion (3Ah)	باتری
wifi, Lan	ارتباط با کامپیوتر
-10c to +40c	دمای کاری
20 mm (Steel)	نفوذ

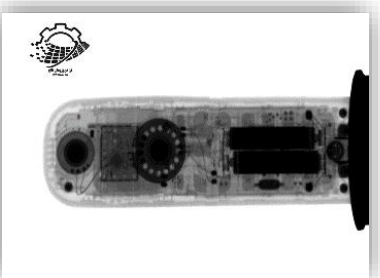
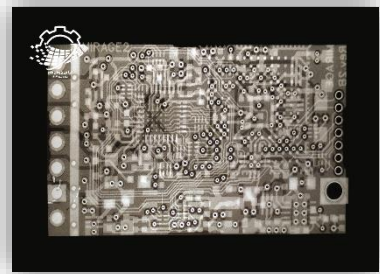
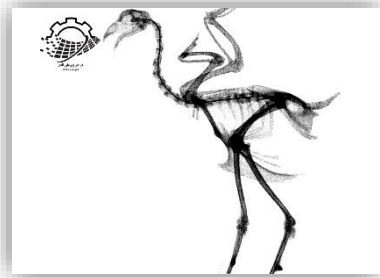
مشخصات پنل آشکارساز ۲

40AWG	رزولوشن آشکارساز
0.2 mm	تفکیک پذیری فضایی
5s to 60s	زمان اسکن
400mm*220mm*50mm	ابعاد آشکارساز
300mm*200mm	ابعاد مساحت ناحیه حساس به پرتوی
Li-ion (3Ah)	باتری
wifi, Lan	ارتباط با کامپیوتر
-10c to +40c	دمای کاری
20 mm (Steel)	نفوذ

آدرس: قم - بلوار الغدیر - پارک علم و فناوری استان قم

تلفکس: ۰۲۵۳۲۸۶۰۲۷۰

مشخصات فنی



مشخصات مولد پرتو ایکس

ولتاژ	۸۰-۱۲۰ کیلو ولت (متغیر)
جریان	۲۰۰-۱۰۰۰ میکرو آمپر (متغیر)
باتری	Li-ion (3Ah)
ارتباط با کامپیوتر	wifi, Lan
دمای کاری	-10c to +40c

فرم افزار

فرمت تصاویر	JPEG, tiff, xif
نوع تصاویر خروجی	Gray, Color
تنظیمات	Voltage (kV) Current (mA) Time (S) Mode (Dual/Single) Emergency Stop
الگوریتم های پردازش تصویر	Histogram, Gamma, Pseudo-color, Invert, Focus, Emboss, Rotate, Zoom, Dual Energy(optional), On-screen Measurement and Annotation,
قابلیت ذخیره تصاویر با توضیحات و علامات	
قابلیت تفکیک مواد در سه دسته بندی	