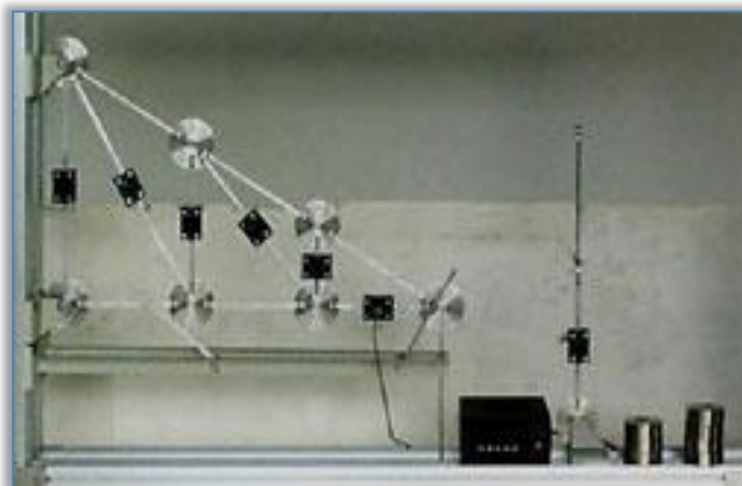


# آزمایشگاه مقاومت مصالح

نام دستگاه : خرپا



قابلیت دستگاه و آزمایش‌های قابل انجام:

- آموزش مفاهیم تنش ، کرنش و نشان دادن روش‌های اندازه‌گیری آنها
- بررسی قوانین اساسی استاتیک در سازه‌ها
- بررسی روش انرژی در اندازه‌گیری خیز خرپا

شرح اجزا و مشخصات فنی:

- ساعت اندازه‌گیری
- کرنش‌سنج‌ها(استرین گیج)
- سیستم اعمال نیروی هیدرولیکی
- نمایش دهنده‌های دیجیتالی کرنش
- تابلو کنترل و برق سیستم با کلید نمایشگرهای دیجیتال و سایر تجهیزات
- شاسی از جنس کربن استیل با رنگ پودری الکترواستاتیک

## توضیحات:

خرپا یکی از سازه‌های اصلی مهندسی است. هر خرپا شامل عضوهای مستقیمی است که در مفصلها به یکدیگر متصل می‌شوند. به طور کلی ، عضوهای هر خرپا باریک‌اند و بار جانبی اندکی را می‌توانند تحمل کنند. بنابراین همه بارها باید بر مفصلها وارد شوند نه بر خود اعضا. اگر چه عملاً اعضا را توسط اتصالات پرچمی با جوش دادن به هم متصل می‌کنند اما معمولاً فرض می‌شود که اعضا با پین به هم متصل شده‌اند، بنابراین نیروهای وارد بر هر سر عضو به یک تک نیرو خلاصه می‌شود و کوپلی به آن وارد نمی‌شود.

