



RU 110

خشك كن پاششى دو نازله با ظرفيت ۶ ليتر بر ساعت

### مشخصات دستگاه

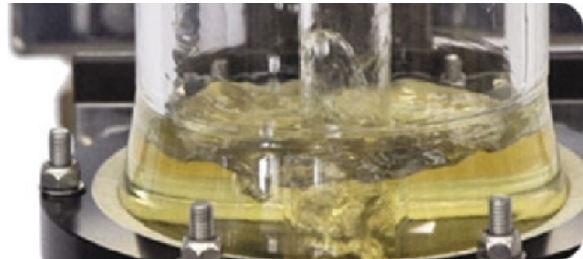
- محفظه خشك كن پاششى دوجداره از جنس استنلس استيل
- سيكلون جهت جداسازى ذرات از هواى خروجى از جنس استنلس استيل
- شير پروانه اى
- گرمكن
- مخزن خوراك
- فن مكنده
- پمپ پرى استالتيك
- سنسورهاي دما
- اتصالات، شيرها و لوله ها از جنس استنلس استيل
- تابلو برق و كنترل سيستم
- استراكچر زيبا از جنس كربن استيل با رنگ پودرى الكترواستاتيك

### توضيحات

خشك كردن به روش پاششى نوعى کاهش رطوبت مواد است كه براى تهيه گرانولها و يا ذرات ريز، بوسيله اسپرى كردن مواد و مجاورت آنها با يك عامل گازى شكل داغ عمل ميكند. استفاده از خشك كن پاششى روشى است براى توليد پودر خشك از يك مايع. خشك كن ها در صنايع مختلفى از جمله صنايع غذايى و دارويى کاربرد دارند. محصولات نهايى در فرايندهاى صنعتى را ميتوان با استفاده از خشك كن ها به اندازه، شكل و رطوبت دلخواه رساند.

### آزمائشهاي قابل انجام

- بررسى تاثير دماى هواى ورودى بر رطوبت محصول خروجى
- بررسى تاثير ميزان ديبى خوراك بر رطوبت محصول خروجى
- بررسى تاثير ميزان نسبت هوا به خوراك بر رطوبت محصول خروجى



### شرایط محیطی و ملزومات تاسیساتی

- آب مقطر
- برق سه فاز
- خط هوای فشرده
- لوله کشی فاضلاب
- دمای مطلوب ۱۰-۳۰ درجه سانتی گراد
- رطوبت ۱۵٪-۸۰٪

### ابعاد و وزن دستگاه

- ابعاد دستگاه به میلیمتر: 2000x1600x3000 Lx w xh
- وزن دستگاه 250Kg

