

مشخصات کلی:

مدل RM5

بدنه دستگاه از جنس فولاد با پوشش رنگ الکترواستاتیک کوره ای

دارای پنج رول جهت گردش به طرفین

کاربری بسیار راحت فقط با روشن و خاموش کردن کلید On/Off

چرخش در دو جهت

قابلیت تغییر جهت گردش رول ها بصورت خودکار ، در صورت ایجاد مانع در

گردش رول ها

قابلیت توقف سریع به صورت Manual

ولتاژ ۲۲۰ ولت ۶۰ هرتز

سرعت چرخش ۳۰ دور در دقیقه

توان مصرفی بسیار پایین در حدود ۴ وات

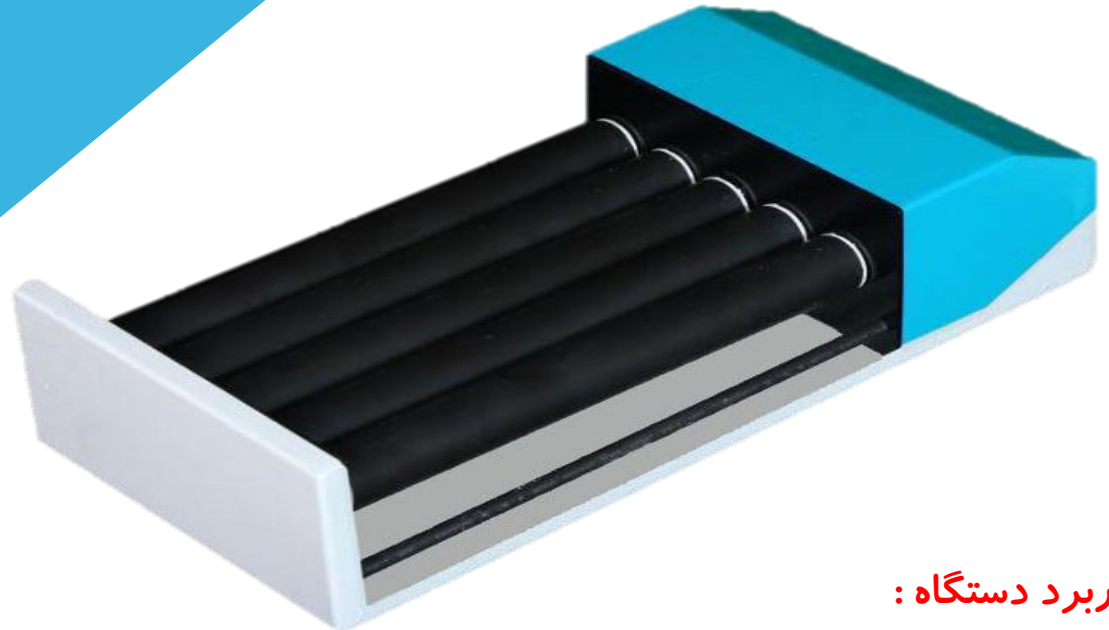
ابعاد کیس : طول ۴۳ سانتیمتر، عرض ۲۱ سانتیمتر

وزن دستگاه حدود ۳ کیلوگرم

طراحی شده برای انواع لوله های آزمایشگاهی

دارای سینی از جنس استیل زیر رول ها

میکسر هماتولوژی (۵ رول)



کاربرد دستگاه :

میکسر هماتولوژی یا رولر پنج کاناله بوده و مناسب برای مخلوط نمودن انواع نمونه های خونی، نمونه های ویسکوز، سوسپانسیون ها و ... می باشد. از ویژگی های عملکردی این دستگاه می توان به حرکت همزمان به صورت چرخشی و قائم غلتک ها اشاره نمود. ابعاد غلتک ها و فاصله ی بین آن ها به گونه ای طراحی شده است که می توان انواع مختلفی از لوله ها و بطری ها را برای مخلوط نمودن بر روی آن قرار داد. جهت جمع آوری آسان و حفظ پاکیزگی در صورت ریختن ناگهانی نمونه، در زیر غلتک ها، سینی محافظ قابل شستشویی تعبیه شده است.