

طیف سنج گامای مینیاتوری (FA-RD-MCA22)

طیف سنج گامای مینیاتوری یک راه حل طیف سنجی کامل برای اکثر آشکارسازهای سوسوزن است. این دستگاه شامل آشکارساز یدور سدیم، آنالیزور چند کاناله (MCA) به همراه تقویت کننده و شکل دهنده پالس، مدار مولد ولتاژ زیاد (HV)، مدار مقسم ولتاژ بایاس لامپ تکثیرکننده الکترونی از نوع فعال (تمام تراز هستوری) و پیش تقویت کننده حساس به بار است.



مشخصات اصلی

نوع آشکارساز	یدور سدیم (NaI)
ابعاد آشکارساز	2" × 2"
محدوده ولتاژ بایاس آشکارساز	۰-۱۱۰۰ ولت
تعداد کانال	قابل انتخاب: ۲۰۴۸، ۱۰۲۴، ۵۱۲، ۲۵۶، ۱۲۸
پایداری ولتاژ	۰/۲٪
ریپل ولتاژ	کمتر از ۱۰ میلی ولت
ثابت زمانی	۲ میکروثانیه
شمارش و ثبت	۲۵۰۰۰ شمارش در ثانیه
خروجی	قابل سفارش توسط مشتری (RS485 یا RS232 یا USB)
تغذیه	در صورت اتصال از طریق USB تغذیه دستگاه از این پورت تامین خواهد شد در صورت استفاده از پورت سریال، ولتاژ تغذیه جداگانه‌ای بین ۹ تا ۳۶ ولت با جریانی حدود ۱۲۰mA نیاز خواهد بود.

قابلیت‌ها

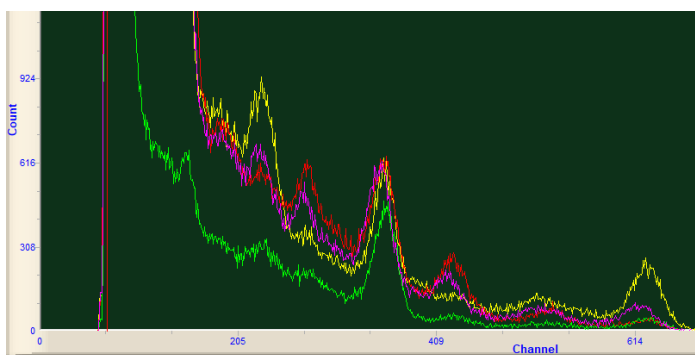
- قابل اتصال به کامپیوتر با پورت سریال یا USB
- نرم افزار سورس باز جمع آوری و تحلیل طیف گاما با قابلیت جست و جوی ولتاژ قله در طیف
- پیش تقویت کننده مخصوص آشکارسازهای سوسوزن و مدار شکل دهنده پالس خروجی آشکارساز
- کنترل مدار ولتاژ زیاد از طریق کامپیوتر
- ثبت طیف در زمان تنظیم شده توسط کاربر
- قابلیت به روزرسانی نرم افزار (firmware) داخلی از راه دور توسط شرکت
- قابلیت ثبت آخرین تنظیمات کاربر و اعمال آنها پس از هر بار راه اندازی مجدد
- پایداری طیف انرژی در شمارش‌های زیاد و کاهش توان مصرفی دستگاه با استفاده از مدار مقسم ولتاژ بایاس لامپ تکثیرکننده الکترونی از نوع تمام ترانزیستور (Active Base)
- نرم افزار جمع آوری طیف SCS (Spectrum Collation Software)
- حافظه داخلی برای ذخیره طیف



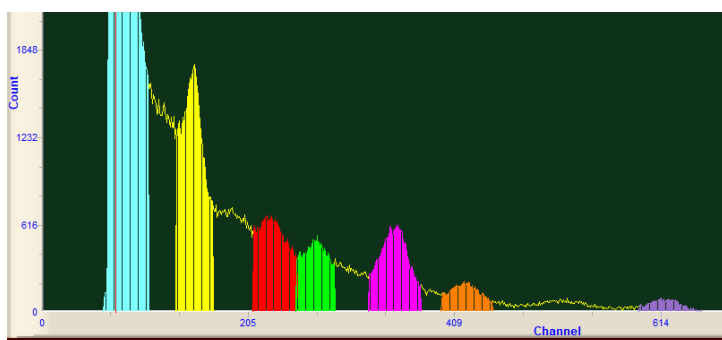
کاربردها

- ایده‌آل برای طیف‌سنجی انواع آشکارسازهای سوسوزن از جمله CsI، NaI، LaBr3 در طیف‌سنجی فیزیک پزشکی، زمین‌شناسی، اکتشاف معادن و دزیمتری آلودگی محیطی.

نرم‌افزار SCS



مقایسه چندین طیف در نرم افزار SCS



جستجوی قله در نرم افزار SCS