

مولاژ دندان مصنوعی پالپ دار

معرفی مولاژ

عموما جهت آموزش قسمت های مختلف علوم دندانپزشکی از دندان های مصنوعی آکریلی یا دندان های کشیده شده استفاده می شود. دندان های کشیده شده غیر از اینکه بار میکروبی زیادی دارند اکثر آنها به علت پوسیدگی، شکستگی، بیماری لثه و سایر موارد از لحاظ مورفولوژی تاج و ریشه اصلا مشابه دندان اولیه نمی باشد **دندان های مصنوعی پالپ دار** بر اساس آناتومی طبیعی دندان های افراد بالغ طراحی شده است این دندان ها نیاز دانشجویان دندان پزشکی از جمع آوری دندان های کثیف و آلوده به منظور انجام اعمال دندان پزشکی در فانتوم را برطرف می کند، این مدل دندان های مصنوعی پالپ دار به صورت تک ریشه و چند ریشه ای ساخته می شود که از نظر فرم تاج و ریشه مشابه دندان طبیعی بوده و همچنین دارای پالپ مصنوعی در قسمت ریشه ای می باشد که به فرم طبیعی دندان کاملا نزدیک است. این دندان ها کاملا بهداشتی و استریل می باشد و خطر کنترل عفونت در آنها وجود ندارد.

ویژگی مولاژ پالپ

- ۱- قابلیت اجرا با هدف درمان ریشه انواع دندان های یک یا چند ریشه حتی کانال های اضافی.
- ۲- قابلیت اجرا درنلن های پروازی مانند پست و روکش یا اینله و انله و اعمال کشیدن مانند سکشن نمودن دندان ها
- ۳- دارای نسجی مشابه پالپ یا همان عصب دندان در مرکز ریشه دندانها که در حین درمان ریشه به علت قطع عصب خونریزی در داخل کانال ریشه اتفاق می افتد. این قابلیت دانشجو را در حین کار با شرایط طبیعی بالینی که بعدا با آن مواجه می شود روبه رو به رو کرده و باعث کاهش استرس کار کلینیکی در آینده می شود
- ۴- قابلیت اجرای اکثر اعمال دندان پزشکی که در فانتوم نیاز به آموزش می باشد(جمله انواع ترمیم های کامپوزیت، آمالگام، درمان ریشه و پست و روکش)
- ۵- قابلیت گرافی داشته و مشابه دندان طبیعی در گرافی مشاهده می شود
- ۶- دارای انحنای کانال مشابه دندان های طبیعی
- ۷- دارای آناتومی طبیعی دندان

۸- این دندان بر خلاف دندان طبیعی مشابه عاری از هرگونه عفونت و میکروب می باشد همچنین از نظر آناتومی تاج و ریشه مشابه دندان سالم طبیعی می باشد.

۹- در دندان طبیعی، عصب دندان در داخل ریشه قرار دارد که به طور طبیعی از نمای ظاهری دیده نمی شود که دندان مصنوعی پالپ دار دارای همچنین ویژگی می باشد. برخلاف مدل های مشابه که عصب دندان در یک بلوک رزینی شفاف و قابل مشاهده قرار دارد.

۱۰- این دندان جهت انجام درمان ریشه نیاز به عکس برداری دارد تا طول کانال عصب مشخص شود که همین ویژگی در دندان طبیعی که مورد درمان ریشه (عصب کشی) قرار می گیرد وجود دارد.

۱۱- مولاژ دندان مصنوعی پالپ دار، در قسمت مرکز ریشه دارای ظاهری شبیه به عصب می باشد که به صورت بافتی دارای قوام و فرم مخروطی شکل می باشد.

۱۲- کاملا استریل و بهداشتی

مدل های مولاژ دندانی

MANDIBULAR TOOTH

Central Mandibular Incisor Tooth

Lateral Mandibular Incisor Tooth

Canine Mandibular Incisor Tooth

Promoter Mandibular Posterior Tooth

Molar Mandibular Posterior Tooth

MAXILLARY TOOTH

Central Maxillary Incisor Tooth

Lateral Maxillary Incisor Tooth

Canine Maxillary Incisor Tooth

Promoter Maxillary Posterior Tooth

Molar Maxillary Posterior Tooth

MANDIBULAR TOOTH

Central Mandibular Incisor Tooth



Lateral Mandibular Incisor Tooth



Canine Mandibular Incisor Tooth



promoter Mandibular Posterior Tooth



Molar Mandibular Posterior Tooth



MAXILLARY TOOTH

Central Incisor Tooth



Lateral Maxillary Incisor Tooth



Canine Maxillary Incisor Tooth



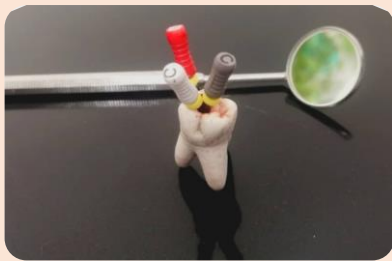
promoter Maxillary Posterior Tooth



Molar Maxillary Posterior Tooth



کاربرد های مختلف دندان مصنوعی پالپ دار



آموزش پاک سازی و شکل دهی کانال ریشه



آموزش انواع مختلف آمالگام و کامپوزیت



آموزش ساخت پست و روکش



آموزش تراش و قالبگیری روکش (پروتز ثابت)

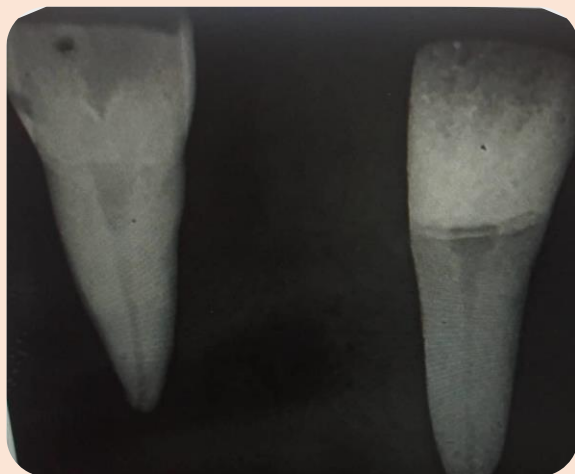


قابلیت خونریزی در زمان رسیدن به عصب



کست با قابلیت ماند کردن دندان

تصویر رادیوگرافی دندان مصنوعی پالپ دار



نمای رو به روی از دندان مصنوعی کائین



گرافی دندان کائین قبل از درمان ریشه



گرافی دندان کائین در حین درمان



گرافی دندان کائین بعد از درمان ریشه

رویان طب آترین



با همکاری



قطب علمی آموزش مهارت‌های بالینی کشور
مرکز یادگیری مهارت‌های بالینی
دانشگاه علوم پزشکی و خدمات بهداشتی درمانی اصفهان

آدرس:

- اصفهان خیابان هزارجریب .دانشگاه علوم پزشکی اصفهان ،مدیریت مطالعات وتوسعه آموزش پزشکی، مرکز یادگیری مهارت‌های بالینی
- شیراز، خیابان زند، حد فاصل باغشاه و بیست متری، کوچه ۴۷ مجتمع پاسارگاد واحد ۱۷
- کازرون، خیابان مطهری، روبه روی اداره ثبت اسناد و املاک، مرکز رشد فناوری سلامت

Follow us



شماره های تماس:

۰۹۳۵۷۰۰۷۶۱۷
۰۹۱۷۳۱۲۹۴۹۱

تلفن و فکس:

۰۳۱-۳۶۷۰۰۰۲۳
۰۷۱-۴۲۲۲۰۵۱۵

تجهیزات پزشکی

بیو الکترونیک

بیوروباتیک

بیوانفورماتیک

بیوتکنولوژی

مهندسی معکوس



معرفی شرکت

رویان طب آترین شرکتی نوآور و پیشگام ایرانی است که با بهره‌گیری از دانش فنی روز، مهارت‌های صنعتی و فنی، استفاده از تکنولوژی روز دنیا در زمینه طراحی و ساخت شبیه سازهای پزشکی با قابلیت اطمینان بالا فعالیت می‌کند. رویان طب آترین در سال ۱۳۹۸ به شماره ثبت ۵۰۵۰۳ با تیمی متشکل از متخصصان الکترونیک، بیوانفورماتیک و پزشکان متخصص و مجرب و همچنین توسعه تجارت و بازاریابی آغاز به کار کرد و اکنون مفتخر است با هدف آموزش نوآورانه سهمی در نجات یک زندگی داشته باشد.

1

Years Guarantee

10

After-Sale Services