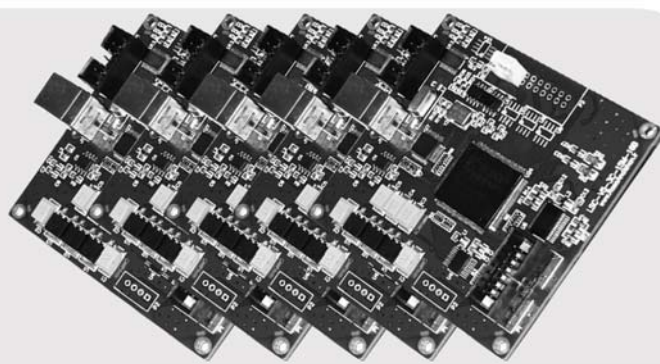


Line Scan Camera

RA-LSC-1209A



B & W Line Scan Camera

Compact Design

Most cost effective

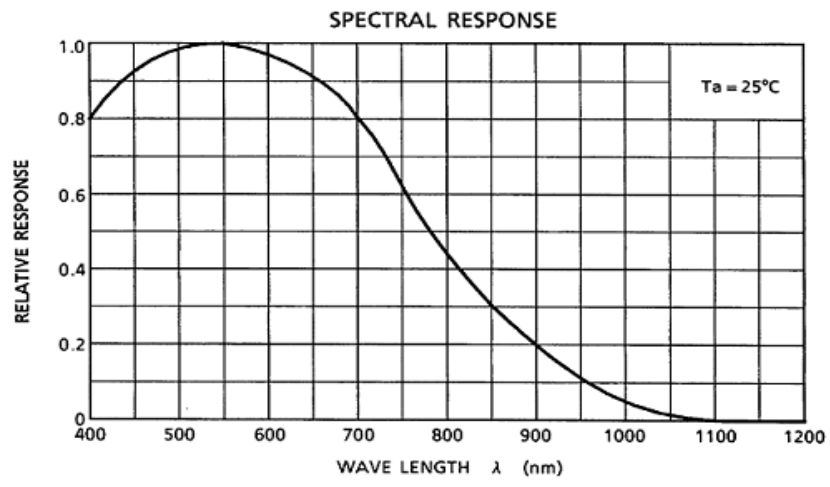
USB2.0 High Speed Interface

High Resolution up to 2K Pixels

High Speed up to 195 Line/Sec



مشخصات	پارامتر
RA-LSC-1209A	مدل دوربین خطی
CCD خطی آرایه ای	نوع سنسور
14µm x 14µm	سایز پیکسلی
14µm	فاصله پیکسلی (مرکز به مرکز)
14µm	عرض خط
2048 پیکسل	تعداد پیکسلهای موثر
28.672 mm – 2048 x 14µm	طول موثر
400nm to 1100nm	گستره طیفی
8 MHz	حداکثر فرکانس پیکسلی
3789.5 Hz	حداکثر فرکانس خواندن یک خط
195 Hz	حداکثر فرکانس ارسال یک خط برای PC
264µs	حداقل زمان نوردهی
8.5 Minutes	حداکثر زمان نوردهی
1µs	رزولوشن زمان نوردهی
16 Bit	میزان تفکیک پیکسلها
12 Bit	خروجی آنالوگ
-/+ 300 mV - 512 Steps	میزان تفکیک افست متغییر
64V/V - 64 Steps	میزان تفکیک گین متغییر
USB2.0 – 480 Mbit/S	واسط ارتباط با کامپیوتر
1.5 W	حداکثر مصرف توان
نیاز ندارد	تغذیه خارجی
-20 ~ 60 °C	گستره دمای کارکرد



پاسخ طیفی دکتور دورین