

دستگاه جت پلاسما

Plasma med 95

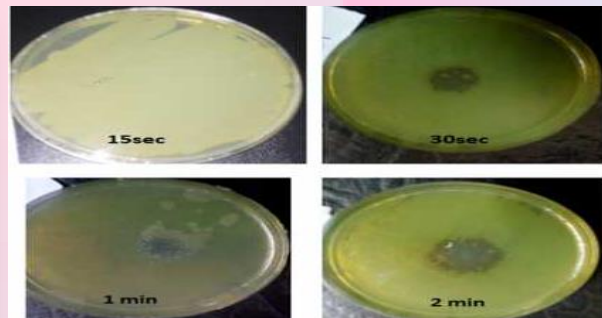
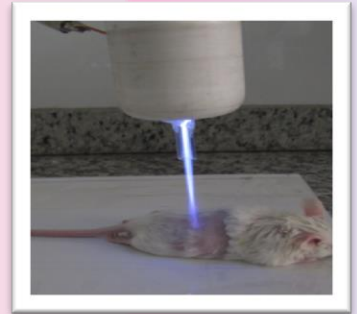
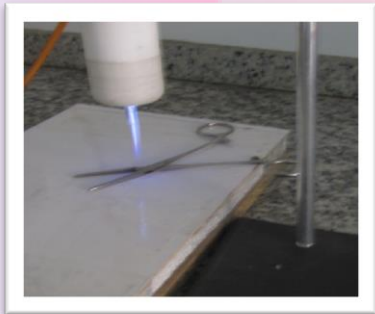


پلاسما چیست؟

حالت چهارم ماده پلاسما می باشد. پلاسما در حقیقت گاز یونیزه شده ای است که حاوی الکترون، یون های مثبت و منفی، رادیکال آزاد، اشعه UV و... می باشد. بیشتر مواد جهان در حالت پلاسما هستند مانند خورشید که از پلاسما تشکیل شده است. پلاسما اغلب بسیار گرم است و می توان آن را در میدان مغناطیسی به دام انداخت، اما پلاسمای سرد نیز وجود دارد که در دمای 30 تا 45 درجه سانتیگراد تشکیل میشود.

کاربردهای پلاسمای سرد:

1. استریل وسایل پزشکی (در زمان کوتاه)
2. استریل وسایل میکروالکترونیک حساس به گرما
3. استریل مواد غذایی
4. کاربردهای پزشکی (درمان و ترمیم زخم های مختلف و عفونت های ناشی از باکتری های مقاوم به آنتی بیوتیک و درمان سرطان)
5. انعقاد خون
6. اصلاح سطوح در مهندسی بافت



بررسی اثر آنتی باکتریال پلاسمای سرد اتمسفری بر روی باکتری سودوموناس آیروزینوزا



بررسی اثر آنتی باکتریال پلاسمای سرد اتمسفری بر روی باکتری استافیلوکوک اورئوس مقاوم به متی سیلین. تصویر توسط میکروسکوپ لوپ ثبت شده است

دستگاه پلاسمای سرد اتمسفری (plasma med 95)، ولتاژ 10kv، فرکانس 8 تا 35khz، دارای جریان شبه سینوسی و حفاظت در برابر اضافه جریان، با گاز ورودی آرگون و هلیوم برای بررسی خاصیت آنتی باکتریال روی باکتری های سودوموناس آیروزینوزا، آسینتو باکتر بومانی و استافیلوکوکوس اورئوس مقاوم به متی سیلین