

زمینه های کاربرد آزمایشگاهی

- ♦ قالب سازی و قطعه سازی
- ♦ مدل سازی سه بعدی
- ♦ اندازه گیری ابعاد اجسام پیچیده با دقت بالا
- ♦ سطح سنجی و اندازه گیری فرم سطوح
- ♦ پزشکی (دندانزشی، ساخت پروتز و تشخیص بیماری های اسکلتی)
- ♦ طراحی صنعتی و مهندسی معکوس



اسکنر ۳ بعدی لیزری پرتو، با استفاده از سیستم حرکتی ۳محور خطی، امکان تهیه مدل سه بعدی از اجسام را فراهم می آورد.

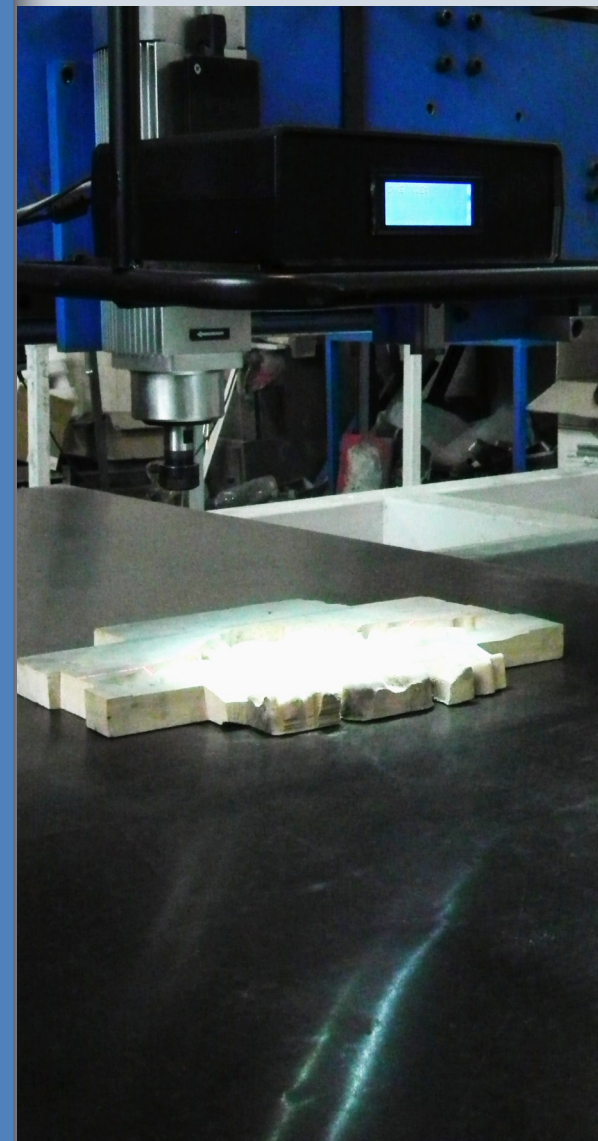
این اسکنر مجهز به ۴ لیزر خطی به منظور پوشش کامل سطح مورد اسکن است.

ویژگی های دستگاه

- دقت بالای اسکن (۰.۰۵ mm)
- کیفیت بالای اسکن
- نرم افزار ساده و مناسب
- طراحی تخصصی متناسب با سی-ان-سی های دقیق



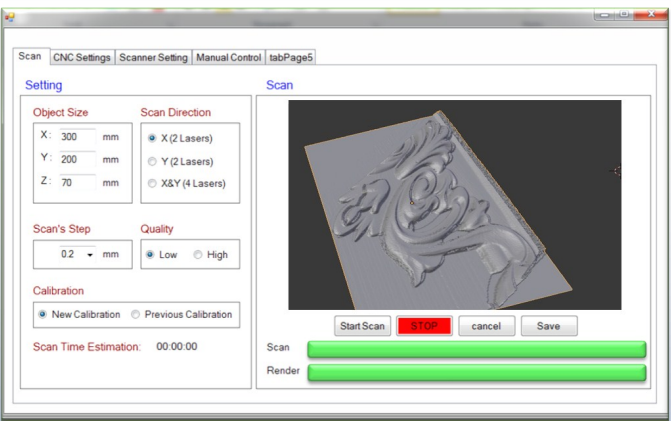
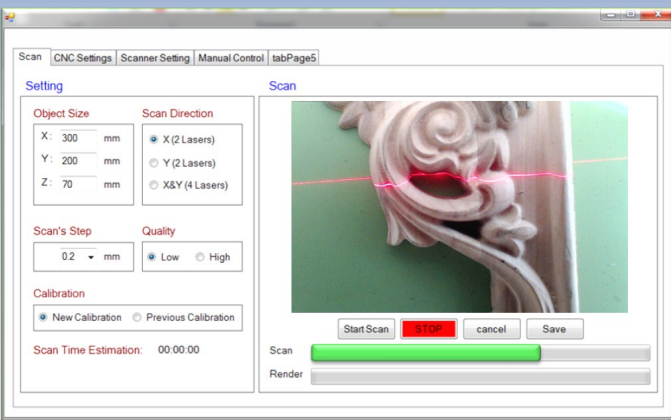
اسکنر لیزری سه بعدی



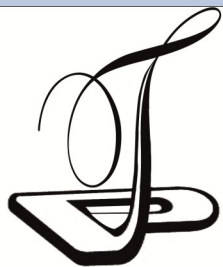
این اسکنر دارای نرم افزار اختصاصی قدرتمند و با رابط کاربری ساده می باشد.

مشخصات فنی دستگاه

این محصول دارای خدمات پس از فروش به مدت ۲ سال می باشد.



۲۸×۲۲×۷ cm	ابعاد اسکنر
متناسب با نیاز قابل ساخت در ابعاد مختلف	ابعاد سامانه حرکتی
0/05 mm	دقت (Accuracy)
۱۰۰ نقطه در میلی متر مربع	چگالی نقاط (Resolution)
برابر با ابعاد سامانه حرکتی	ابعاد اسکن
100mm ² /s	سرعت اسکن
stl , Par , G-code	فرمت خروجی
خطی 90درجه	نوع لیزر
۴	تعداد لیزرها
Parto 3D Scanner V1.2	نرم افزار



Phone: 025-32611664

Phone: 09124525026

E-mail: Kazemi.j.m@gmail.com

Address: Iran-Qom-Mahmuodnejad
Street-Side of the Pardis building