

## سامانه اندازه گیری و ارسال دما

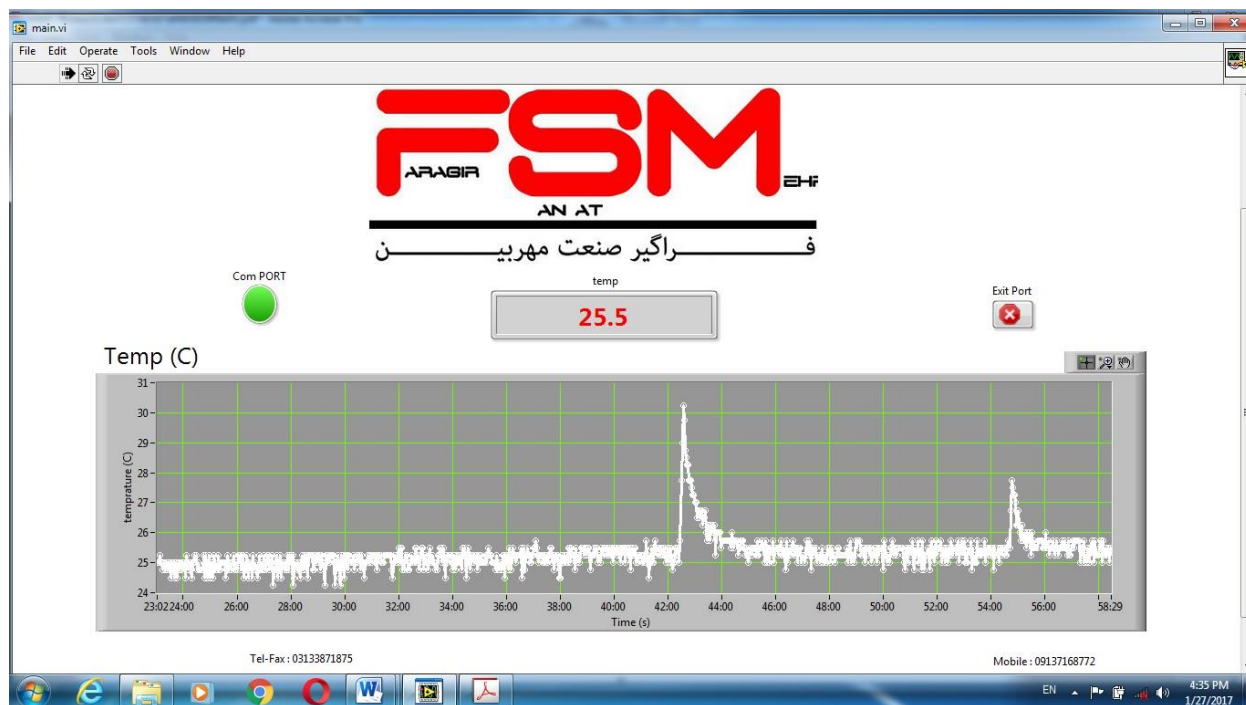
معرفی:

سامانه اندازه گیری و ارسال دما، جهت اندازه گیری دما در تجهیزات دوار که امکان استفاده از دماسنج با سیم نمی باشد کاربرد دارد.

این سامانه امکان ارسال دما به صورت آنلاین دما و خروجی آن به صورت عددی و گراف را دارد.



یکی از تجهیزاتی که قابلیت نصب این سامانه را بر روی خود دارد، دستگاه آسیاب سیاره ای است.



(خروجی اندازه گیری شده برای دستگاه آسیاب سیاره ای)

## خروجی :

خروجی این سامانه به صورت فایل اکسل، عددی و نمودار قابل ذخیره کردن است.

برای ذخیره داده، روی صفحه نمودار کلیک سمت راست کرده، در قسمت اکسپورت می توانید بنا به نیاز فایل را با فرمت های ذکر شده ذخیره کنید.

## نحوه استفاده:

- ۱- سیستم گیرنده را به رایانه متصل کرده
- ۲- با اختلاف زمانی کمتر از ۲۰ ثانیه فرستنده را روشن کنید
- ۳- با یکسان شدن نحوه خاموش و روشن شدن چراغ گیرنده و فرستنده، اتصال برقرار گردیده است
- ۴- وارد نرم افزار شده و پورت ورودی را انتخاب کنید و بر گزینه OK کلیک کنید.
- ۵- برای اطمینان از دریافت داده ها سمت جیب نرم افزار چراغی سبز قرار داده شده و نشانگر دریافت داده ها می باشد.
- ۶- برای ثبت اطلاعات فایل را در قسمت اکسپورت ذخیره کنید.

در هنگام پایان کار گیرنده را از رایانه جدا کرده و گیرنده را نیز خاموش کنید.

## مشخصات فنی:

ردیف	عنوان	شرح
۱	محدوده فاصله فرستنده و گیرنده	۳ الی ۵ متر در ساختمان
۲	محدوده اندازه گیری دما	صفر الی ۲۰۰ درجه سانتی گراد
۳	دقت اندازه گیری دمایی	۰,۵ درجه سانتی گراد
۴	نرخ ارسال داده	یک بار در ثانیه
۵	خروجی داده	فایل اکسل، عددی، نمودار
۶	امکانات دیگر	امکان چاپ نتایج امکان استفاده روی تجهیزات دوار و ساکن همچون کوره ها و ... امکان اضافه کردن ترموکوپل اضافی