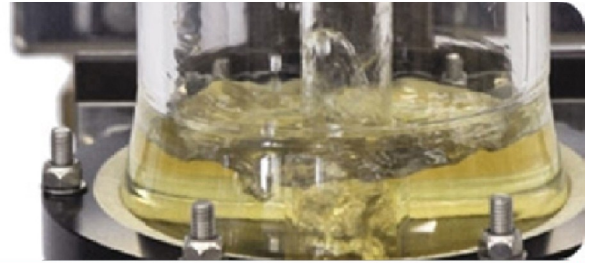




عمليات واحد



RU 211

خشک کن پاششی اتمایزری با ظرفیت ۲ لیتر بر ساعت

شرایط محیطی و ملزومات تاسیساتی

- لوله کشی آب شهری
- برق سه فاز
- خط هوای فشرده
- لوله کشی فاضلاب
- دمای مطلوب ۱۰-۳۰ درجه سانتی گراد
- رطوبت ۱۵٪-۸۰٪

info@radmansanatco.com تلفن: ۰۷۱۳۶۲۵۹۳۰۴

www.radmansanatco.com ۰۷۱۳۶۲۴۴۴۲۴

مطالب و تصاویر به منظور آشنایی با نوع محصول می باشد.
استفاده از مطالب و تصاویر با ذکر منبع بلا مانع می باشد.