



Pipeline Current Mapper

شرکت دانش بنیان دز الکترونیک جنوب



تجزیه و تحلیل

داده های بارگذاری شده به صورت گرافیکی نمایش داده می شوند.

بار گذاری

داده های ذخیره شده در هندلر را توسط کابل به یک لبتاب یا تبلت منتقل کنید

ذخیره سازی

چندین کیلومتر پیمایش لوله را در هندلر ذخیره نمایید

تعیین محل دقیق

از روی سطح خاک سلامت عایق لوله را بررسی کنید



ویژگی های گیرنده DEJ PCM:

مکان یاب دقیق و PCM هر دو در یک دستگاه هستند.

توانایی ذخیره سازی دیتا داخلی تا ۱۰۰ کیلومتر پایش

حفظ راندمان دستگاه در محیط های دارای میدان الکترومغناطیس قوی مانند ایستگاه های توزیع برق، تداخل های ناشی از خطوط موازی و ...

جریان نگاری:

ثبت داده در کمتر از ۳ ثانیه

امکان ذخیره تا ۱۰۰۰۰۰ داده

نمایش دیتا ها در نرم افزار اختصاصی و ترسیم گراف کیفیت پوشش

قابلیت گزارش گیری در فرمت های اکسل و نرم افزار های GIS

دارای مصرف کم باتری جهت استفاده با یک بار شارژ

دارای بک لایت و صدا

ویژگی های فرستنده:

بدون نیاز به هرگونه برق DC/AC

دارای باتری با قابلیت شارژ مجدد

دارای توان بالا، ۵۰۰ وات

گستره ۵ کیلومتری در فرکانس ۱ کیلوهرتز

اندازه گیری و تعیین محل خوردگی های لوله با استفاده از دستگاه های الکترومغناطیس (DCVG/ACVG) در کنار سیستم های GIS و داده های GPS در حال توسعه است. این روش به جهت فراهم کردن ذخیره سازی دقیق شرایط و محل دقیق عیوب لوله و صرفه جویی در زمان، برای مدیران صنعت بسیار ایده آل است.

با استفاده از پایشی که توسط دستگاه Pipeline Current Mapper شرکت دز الکترونیک جنوب بر روی لوله های مدفون انجام می شود شرکت های طرف قرارداد می توانند اقدامات پیشگیرانه را در خصوص لوله ها انجام داده و باعث افزایش عمر شبکه لوله از طریق تشخیص خوردگی ها در مراحل اولیه آن شوند. سیستم PCM شامل یک ترنسmitter پرتابل و گیرنده هند هلد است. ترنسmitter به هرگونه اتصال نقطه تست متصل شده و باعث اعمال یک سیگنال خاص به لوله می شود. گیرنده می تواند حتی از فاصله ۵ کیلومتری این سیگنال را تشخیص داده و سلامت و کیفیت پوشش لوله را تعیین نماید. زمانی که بخشی از لوله که دارای نقص است مشخص شد، با استفاده از جی پی اس دقیق با خطای حدود یک متر (۶۰ سانتی متر) محل دقیق آن داده برداری می شود.

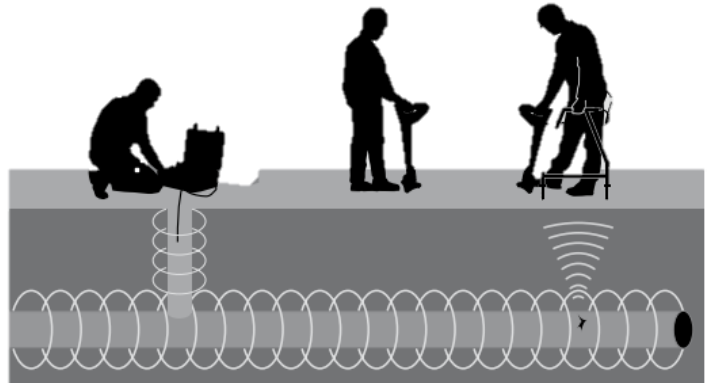
جانمایی آسان و دقیق و تهیه نقشه از لوله ها حتی در نواحی که لوله ها در تماس با دیگر سازه های فلزی، تداخل های الکتریکی یا ازدحام هستند، فراهم کردن اندازه گیری همزمان (ACVG) PCM می باشد. این ویژگی باعث می شود تا جهت تشخیص جریان های سی پی در امتداد لوله نیازی به محاسبات دستی توسط اپراتور نباشد. Pcm در هر حالتی که باشد نقشه تهیه و اطلاعات را ذخیره می کند و نیز روی نمایشگر گیرنده نمایش می دهد. همه دیتای جمع آوری شده می تواند به PC ارسال شود و در فرمت های گرافیکی برای آنالیزهای مختلف استفاده و نمایش داده شود. PCM و ملزومات جانبی آن، برای تکنسین لوله ای، ابزاری با بیشترین دقت، سریع و قابل اعتماد جهت تهیه نقشه سلامت لوله ها است.

شیوه ی عملیات

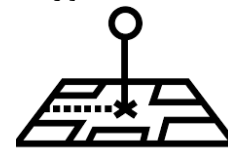


برای شروع عملیات تست در موقعیت خط قرار گرفته و دستگاه فرستنده سیگنال و شارژر را به هم متصل نمایید.

کانکتور EARTH را به میله ارت درون زمین و کانکتور سیگنال را به لوله وصل نمایید

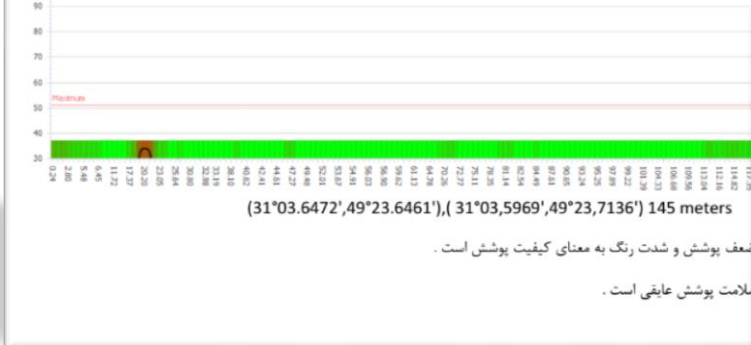
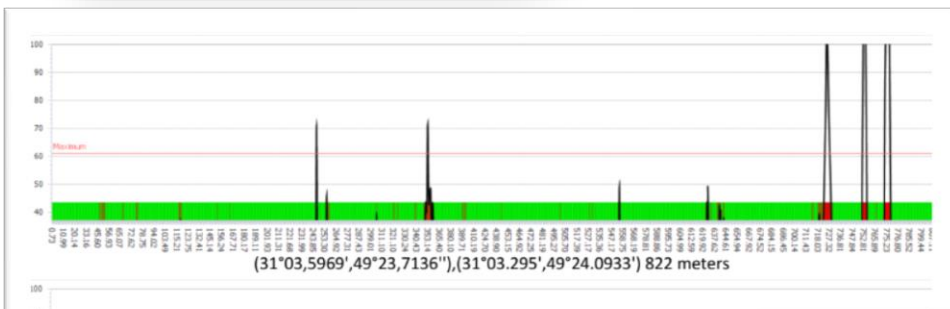


با روشن شدن گیرنده دستگاه به ماهواره متصل شده و موقعیت مکانی را پیدا می کند.



در امتداد لوله حرکت کرده و الکترودها را در زمین می زمین. و در روی هندهلد دکمه ذخیره یا رکورد را فشار می دهیم. تا پایان مسیر پایش این عملیات را تکرار می نماییم.

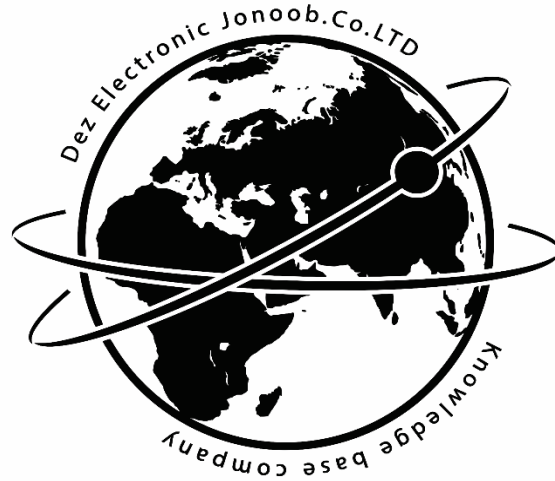
داده های ذخیره شده را به کامپیوتر و یا تبلت انتقال داده و در محیط نرم افزار اختصاصی شرکت دز الکترونیک جنوب پایش انجام شده را به صورت گرافیکی مشاهده می نماییم.



The software interface includes a menu (File, Device, Help), buttons for 'Connect', 'Read Data', 'Format Memory', 'Save File', 'Load File', and 'Print Chart'. It features input fields for 'Operator Name', 'Test Date', 'Line Number', and 'Line Name'. There are also sliders for 'Maximum' (0-100) and 'Minimum' (0-60) signal values. A 'Chart' window shows a graph of signal strength over distance. At the bottom, a table displays data points with columns for 'Line Number', 'Time', 'Distance', 'Coordinate', and 'Signal Value'. The status bar at the bottom indicates 'Connection Status: Connected.'

طراحی، ساخت و تولید سیستم های الکترونیک،

ارائه خدمات پژوهشی و R&D



شرکت دانش بنیان ذراکترونیک جنوب

شناسه ملی: ۱۰۸۶۰۸۶۷۵۰۷

آدرس : خوزستان - اهواز - امانیه - خیابان سقراط غربی ساختمان شماره ۳ پارک علم و فناوری خوزستان - طبقه اول واحد ۲

تلفن : ۰۶۱-۳۳۳۶۴۵۲۷-۲۹



WWW.DEZELECTRONIC.COM



INFO@DEZELECTRONIC.COM