



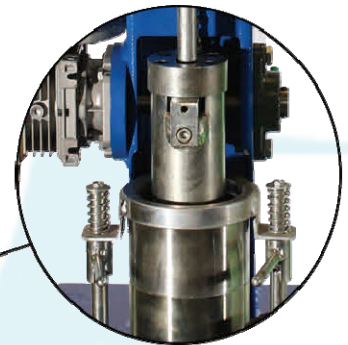
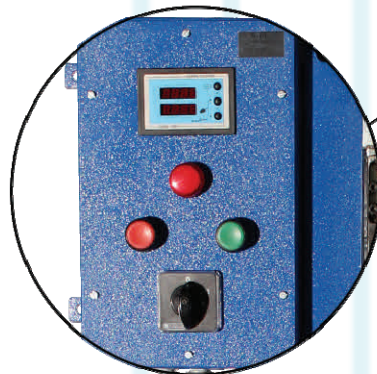
# شرکت منابع مکانیکی فای ایران

## تراکم برقی آسفالت

ASTM D1559, BS 598-107, EN 12697-30

مطابق آنچه در تراکم دستی گفته شده از این دستگاه نیز در آماده سازی نمونه آسفالت برای آزمایش مارشال استفاده می شود. با این تفاوت که مکانیسم این دستگاه به صورت برقی می باشد به این معنی که چکش توسط نیروی محرک الکتریکی که به گیربکس، چرخ دنده و سپس به زنجیر منتقل می شود به سمت بالا هدایت شده و به کمک یک اهرم رها می شود و تعداد ضربات به وسیله یک شمارنده نمایش داده می شود.

به کمک این دستگاه شما می توانید تعداد ضربات مورد نظر خود را تنظیم نموده و به محض رسیدن شمارنده به عدد مورد نظر دستگاه متوقف خواهد شد. از مزایای این مدل در مقایسه با مدل تراکم دستی می توان به حذف خطای کاربر در شمارش تعداد ضربات، عدم پوشش کامل ارتفاع سقوط، اعمال نیروی اضافه به چکش در حال سقوط که تاثیرات شگرفی در نتایج آزمایش مارشال می گذارد اشاره کرد.



مشخصات فنی:

| چکش تراکم برقی مارشال<br>6 Inch | چکش تراکم برقی مارشال<br>4 Inch | شرح                  |
|---------------------------------|---------------------------------|----------------------|
| SMAS-3250                       | SMAS-3200                       | کد سفارش کالا        |
| 40×55×155 Cm                    | 40×50×150 Cm                    | ابعاد L×W×H          |
| 120 Kg                          | 100 Kg                          | وزن تقریبی           |
| 457mm                           | 457 mm                          | ارتفاع سقوط وزنه چکش |
| برقی                            | برقی                            | نوع عملکرد           |
| دیجیتال                         | دیجیتال                         | مدل شمارنده          |
| 220 V, 1 ph                     | 220 V, 1 Ph                     | برق مصرفی            |

به همراه هر دستگاه یک سری کامل قالب مارشال و یک کنده چوبی ارائه می گردد.

آدرس: تهران - بزرگراه فتح (جاده قدیم کرج) - بعد از پایگاه یکم شکاری - مجتمع اداری تجاری پارس صنعت - طبقه اول - واحد ۲۴

تلفن: ۶۶۶۱۹۱۷۳ - دورنگار: ۶۶۶۱۹۹۸۶ - همراه: ۰۹۱۲-۲۴۵۵۸۴۵

WWW.SMI-IRAN.COM