



SalmanChrom[®]

Chromatography Process

مقدمه (i)

شرکت سلمان پژوهش توسط تعدادی از اعضای هیئت علمی دانشگاه علوم پزشکی شیراز با هدف توسعه محصولات علمی پایه گذاری شد. تمرکز این شرکت بر روی طراحی و تولید دستگاه های پزشکی و ابزار دارویی مورد نیاز برای تولید و آنالیز داروها می باشد.

سلمان پژوهش همچنین با تعدادی از شرکای خود در زمینه تولید محصولات شیمیایی و غیرشیمیایی از جمله داروهای بیولوژیکی، بیوتکنولوژیکی و گیاهی برای مصارف انسانی و دامپزشکی همکاری دارد.

دکتر روح الله صرامی
موسس شرکت

مشخصات:

جنس بدنه:
لوله های فولاد ضد زنگ ۳۰۴

۱

مواد دریچه:
پلی پروپیلن رده دارویی

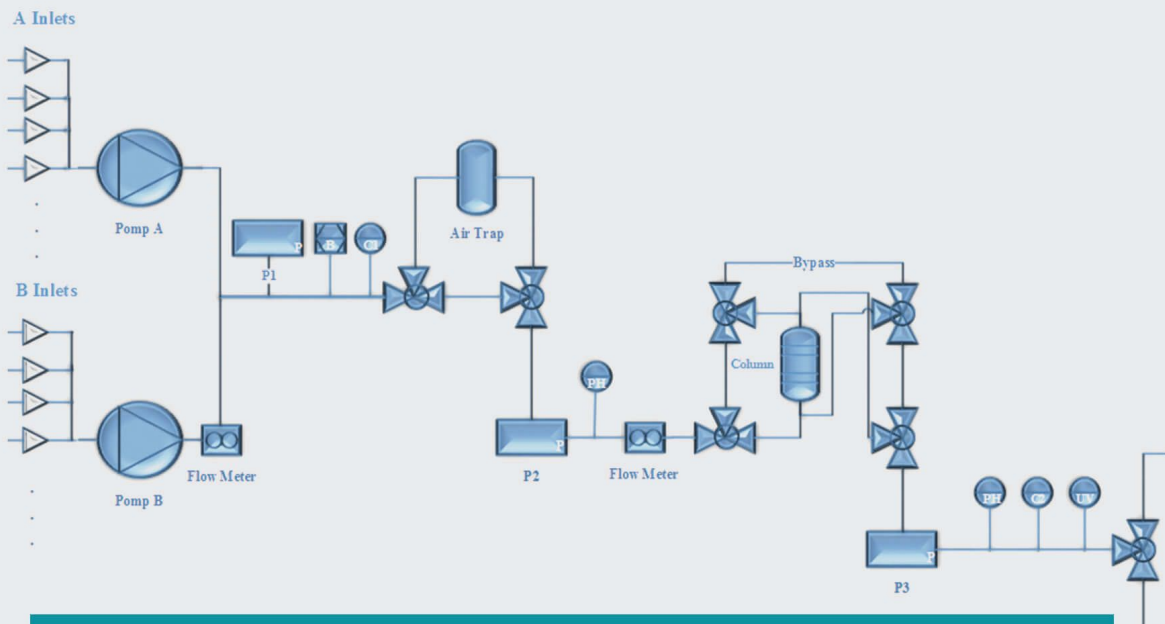
۲

مواد گاسکت فولاد ضد زنگ ۳۱۶:
سیلیکون درجه دارویی

۳

اندازه EPDMS :
۶۰۰ * ۱۰۰۰ * ۱۲۰۰ میلی متر

۴

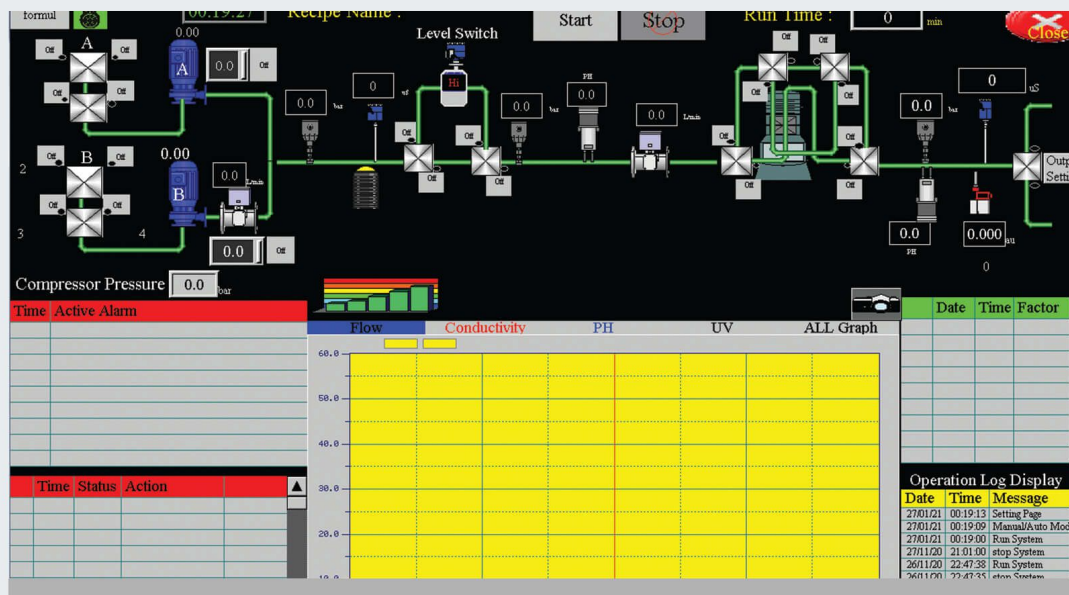


ورودی های A: تا ۱۰ تا	C: سلول هدایت
ورودی های B: تا ۱۰ تا	PH: سنسور PH
P: سنسور فشار	UV: آشکارساز UV
B: آشکارساز حباب	خروجی: تا ۱۰ تا

توانایی ها:

سیستم

- انجام تمام مراحل کروماتوگرافی به صورت خودکار
- کنترل کل فرآیند از راه دور توسط لپ تاپ، تبلت و تلفن همراه با SalmanControl®



استانداردها و مستندات

- اتصالات بهداشتی مطابق با الزامات استانداردهای FDA
- مستندات و عملکرد IQ/OQ
- استاندارد CFR قسمت 11
- امکان تعریف روش تمیز کردن خودکار و دستی در محل (CIP).
- انطباق کامل با GMP

سنسورها و تنظیمات

- داشتن آشکارساز UV در دو نوع تک موجی و چند موجی
- امکان تجهیز pH متر و رسانایی سنج قبل از ستون؛ دارای مخازن ثانویه برای تکمیل خط تولید
- تله حباب با سطح سنج اتوماتیک.
- پیکربندی ستون دوم.

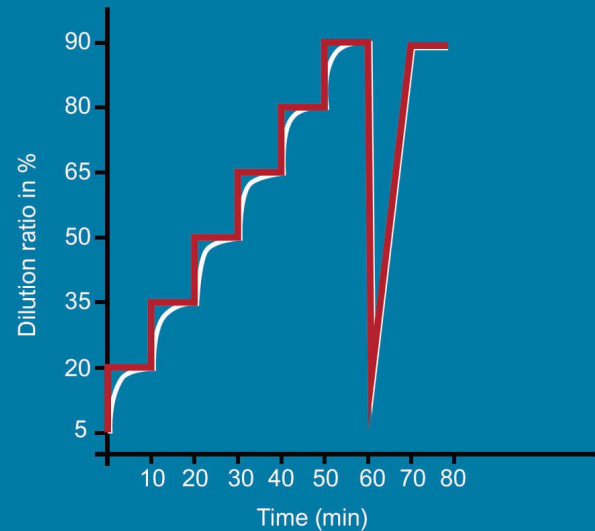
بهداشت

- استفاده از مواد مقاوم در برابر مواد شوینده
- مخازن برای شستشو

کنترل های ویژه

- کنترل بازخورد گرادیان (جریان و رسانایی)
- کنترل جریان - فشار
- ایجاد دبی 5 تا 1000 لیتر در ساعت (بسته به نوع پمپ درخواستی)

آزمون خطی بودن گرادیان 5-95%

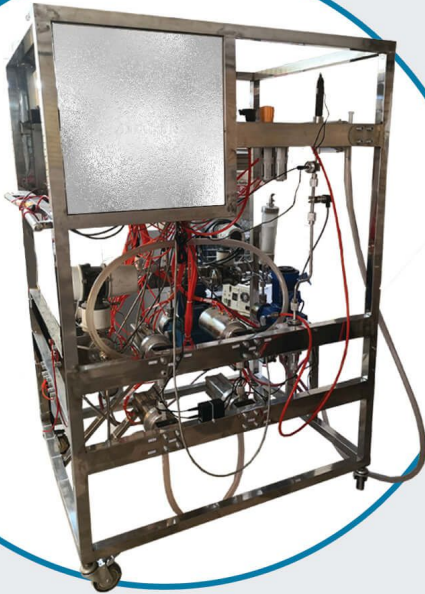


اختراعات ثبت شده سلمان:

- ارائه سیستم کالیبراسیون خودکار - CIP و خودکار برای PH و رسانایی
- ارائه EasyBuffer برای ساخت بافر آسان تر و دقیق تر و DoE هوشمند (طراحی آزمایش ها)
- ارائه SmartpurgePro برای کاهش خطر تشکیل حباب در مکان های پرخطر سیستم

● ارأء SalmanChrom

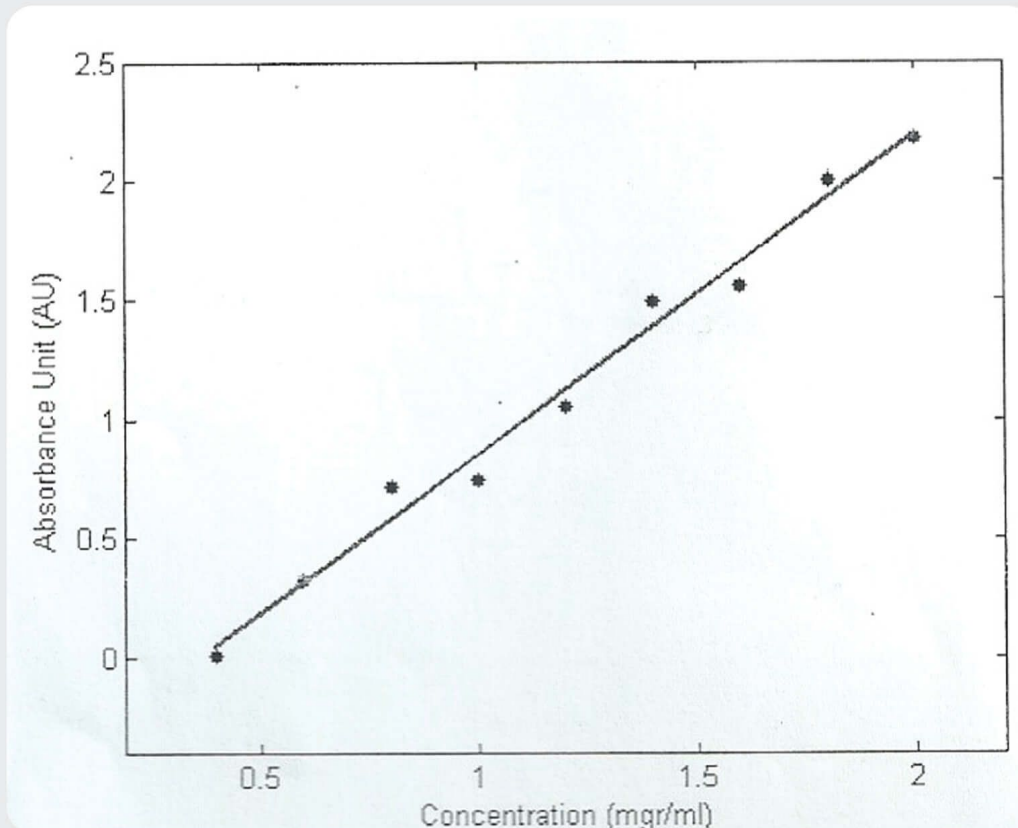
● ارأء SalmanChrom



مشخصات سیستم:

Piping size	Piping material	Flow rate range	System pressure
2 mm	PP or Stainless steel	0.01 – 160 ml/min	60 bar
4 mm	PP or Stainless steel	0.1 – 1000 ml/min	60 bar
6.5 mm	PP or Stainless steel	5 – 120 l/h	30 bar
10 mm	PP or Stainless steel	15 – 250 l/h	30 bar
½ inch	PP or Stainless steel	15 – 600 l/h	25 bar
1 inch	PP or Stainless steel	40 – 1500 l/h	25 bar

Bovine Serum Albumin standard curve, 0.9% NaCl buffer:

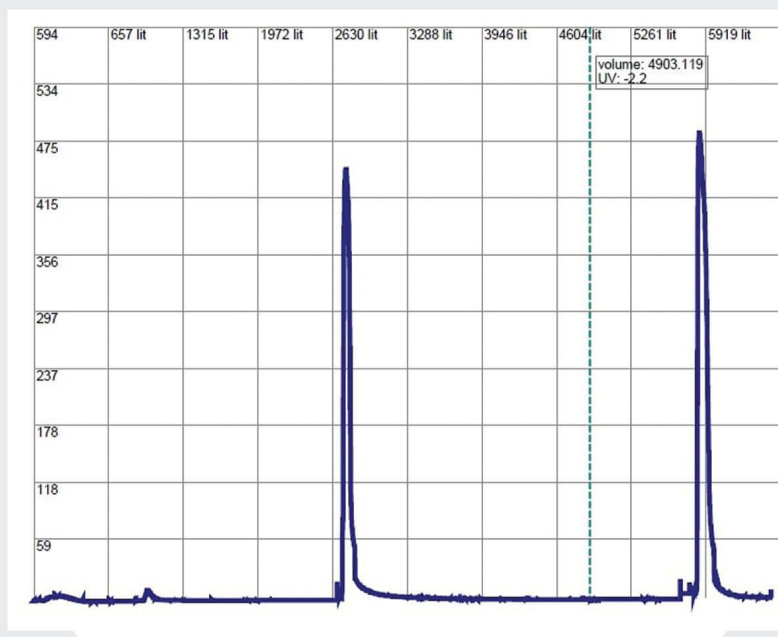


TOYOPEARL GigaCap S-650

Column: Salmancolumn[®] 50

Sample: 22 mg/ml HSA

Buffer: Sodium Acetate 26 mM (PH: 4.00, Cond: 2 mS/cm)





Salman Pajooresh Company

 0 9 1 7 7 1 0 3 2 5 6

 0 7 1 3 7 3 0 3 1 4 9

 S a l m a n z i s t . i r

 i n f o @ s a l m a n z i s t . i r

 Salman Pajooresh Co, 3rd, Moezzy
Martyr st, Golestan Blvd, Shiraz, Iran