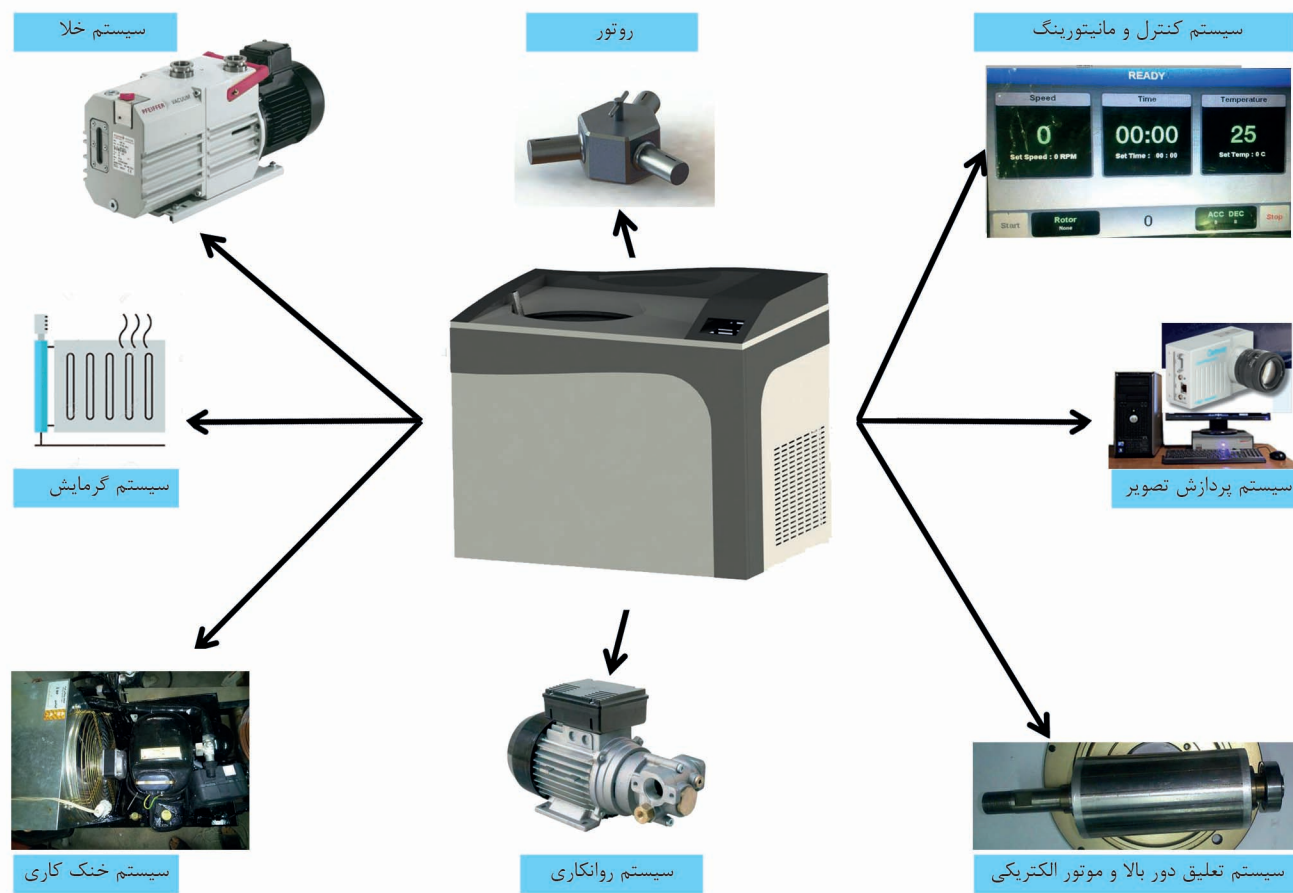


اجزاء سیستم



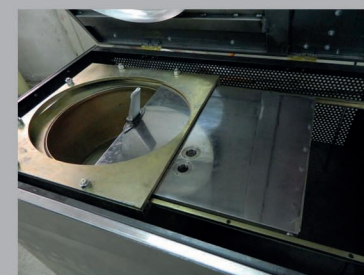
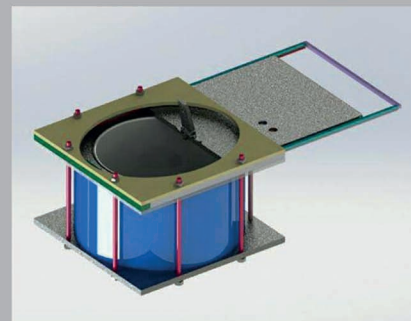
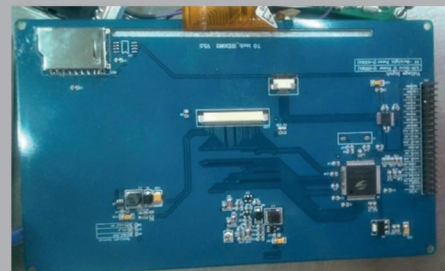
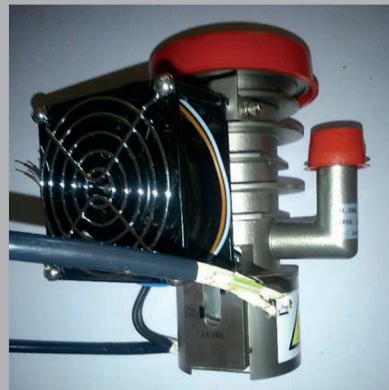
از این دستگاه در کارهای آزمایشگاهی صنایع بالادستی مانده مغزه های حفاری چاه های نفت به منظور مطالعه خصوصیات سنگ و سیال مخزن مورد استفاده قرار می گیرد.



شرایط کاری:

- امکان تنظیم درجه حرارت Chamber بین ۱۰ تا ۹۰ درجه سانتیگراد
- دقت اندازه گیری باکت ها تا ۰/۰۲ میلی متر معادل ۰/۰۱ سی سی
- سه بازو موجود در chamber و متصل به روتور
- دستگاه توانایی روشن بودن و چرخش مداوم تا ۷۵۰ ساعت
- سیستم خلاء تا حد ۱۰ میکرومتر جیوه معادل ۰.۰۱۳ میلی بار
- سرعت دورانی حدود ۱۵۰۰۰ دور بر دقیقه

اجزاء سیستم



خصوصیات موئینگی یکی از مهمترین ویژگی های سنگ مخزن بوده و از داده های اصلی مورد نیاز جهت شبیه سازی جریان سیالات و نحوه توزیع آنها در محیط متخلخل سنگ مخزن است. این پارامتر در آزمایشگاه به چندین روش قابل تعیین است که مهمترین و مقبول ترین آنها روش سانترفیوژ است. لازم به ذکر است که علاوه بر خصوصیات موئینگی، تراوایی های نسبی دوفازی نیز از این روش قابل دستیابی است.

مراحل طراحی و تولید

- تولید روتور، موتور و قطعات دوار به همراه اسپین تست روتور تا دور نامی
- طراحی، ساخت و تامین سیستم سرمایش و گرمایش
- طراحی سیستم پردازش تصویر
- طراحی، برنامه نویسی و تولید سیستم کنترل و مانیتورینگ
- طراحی و ساخت محفظه و سنسور هولدرها
- طراحی و ساخت سازه و بدنه دستگاه