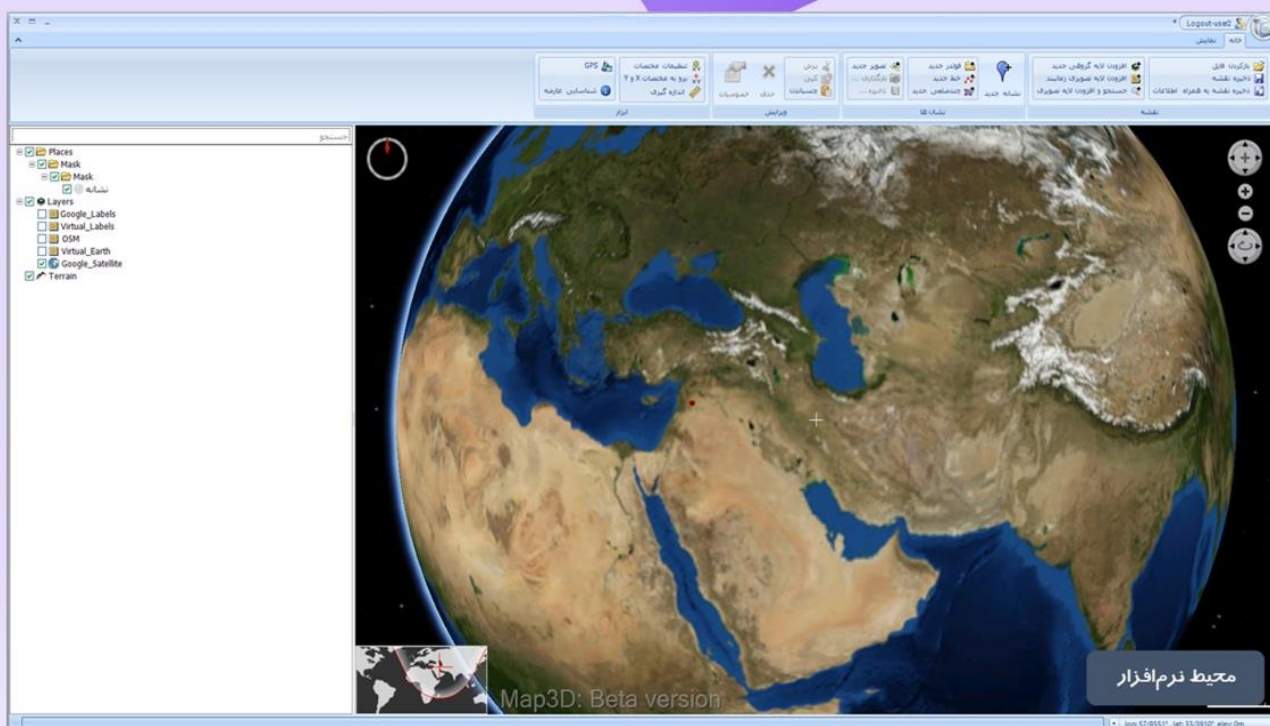


سامانه‌ی مدیریت داده‌های مکانی است که قادر است با سرعت مناسبی، حجم عظیمی از اطلاعات مکانی شامل داده‌های برداری (نقشه‌های دیجیتال) و داده‌های رستری (تصاویر هوایی، ماهواره‌ای، مدل سه‌بعدی زمین) را با فرمت‌ها و حالت‌های مختلف (بصورت موزائیک‌شده یا یکپارچه) بارگذاری نموده و نمایش دهد



نمایش

- پشتیبانی از سه زبان فارسی، انگلیسی و عربی
- نمایش خطوط گرید مختصات
- نمایش محدوده‌ی نمایش بصورت جزء در کل
- تغییر ترتیب نمایش لایه‌ها
- نمایش لایه‌های رستری و برداری بصورت توأمان
- نمایش داده‌ها در قالب لایه‌ها
- بزرگ‌نمایی به یک لایه‌ی خاص؛
- نمایش وضعیت روشنایی کره‌ی زمین با توجه به موقعیت خورشید
- ذخیره‌سازی نمای نقشه و فراخوانی آن

معماری

- طراحی نرم‌افزار با یک معماری مقیاس‌پذیر (افزایش کارایی سامانه با افزایش تعداد کاربران بدون نیاز به تغییر نرم‌افزار)
- پیاده‌سازی‌شده در محیط C#.NET

سهولت استفاده

- عدم نیاز به نصب توسط کاربران سامانه
- امکان نصب سامانه در لینوکس و ویندوز
- قابلیت اجرا تحت شبکه

کار با داده‌ها

- پشتیبانی از سیستم‌های مختصات مختلف
- پشتیبانی از سیستم‌های تصویر متفاوت
- امکان ایجاد، ویرایش و ذخیره‌ی لایه‌های برداری
- امکان پیدا کردن موقعیت یک مختصات بر روی زمین
- امکان پیدا کردن مختصات یک نقطه‌ی مشخص از زمین
- کارتوگرافی لایه‌های برداری
- بارگذاری داده‌های رستری و برداری موجود از فایل‌های محلی یا پایگاه‌داده
- اتصال به سرورهای اینترنتی داده‌های ماهواره (گوگل، بینگ، ...)
- بارگذاری تصاویر آنلاین در رایانه‌ی محلی بدون محدودیت حجم به منظور امکان نمایش آن در مراحل بعدی بدون نیاز به اینترنت
- انتقال داده با گیرنده‌های جی‌پی‌اس
- بارگذاری تصاویر ژئوتگ
- پشتیبانی از فرمت MBTILES

ابزارهای قدرتمند

- ایجاد حالت پرواز مجازی در امتداد یک مسیر با پارامترهای قابل تنظیم
- قابلیت اندازه‌گیری فاصله در واحدها و سیستم مختصات‌های مختلف
- ارائه‌ی سرویس همزمان به چندین کاربر
- اعمال تغییرات مدنظر کارفرما در کد اصلی برنامه

