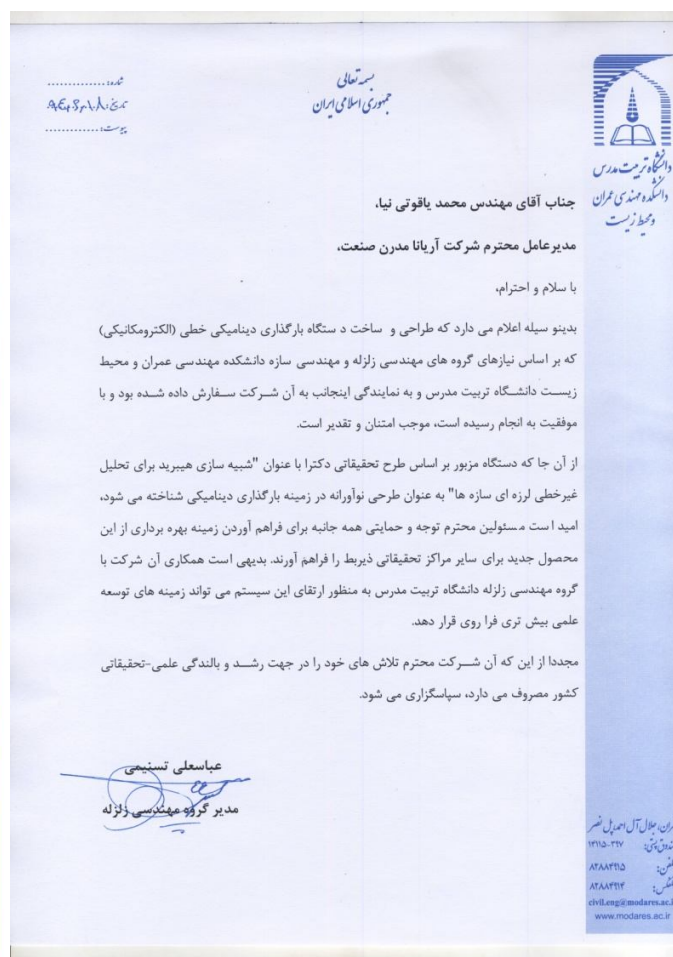


# AMI Linear Actuators

## معرفی دستگاه بارگذاری دینامیکی خطی :

دستگاه بارگذاری دینامیکی خطی جایگزین مناسبی برای دستگاههای بارگذاری دینامیکی هیدرولیکی با فرکانس بالا می باشد که در زمینه هایی مانند بارگذاری دینامیکی سازه ها و قطعات صنعتی ، تست های خستگی و میز لرزه و غیره کاربرد دارد. این محصول به دلیل امکان بارگذاری با سرعت و فرکانس بالا امکان شبیه سازی اثر زلزله بر سازه ها را فراهم می آورد که با توجه به زلزله خیز بودن ایران مطالعه در این زمینه حائز اهمیت می باشد. نرم افزار سیستم کنترل با الگوریتم فیدبک دار می تواند برای انجام کارهای پژوهشی نو در سطح بین المللی مورد استفاده قرار گیرد و حتی به دلیل استفاده از نیروی محرکه الکترومکانیکی به جای هیدرولیک دارای دقت بالاتری بوده و از این جنبه نیز ستاپ مذکور در سطح بین الملل به عنوان یک سیستم شبیه ساز لرزه ای نوین مطرح می باشد.



گواهینامه CE محصول

تاییده دانشگاه تربیت مدرس برای محصول

Telefax:+98 21 76251044,5

www.ami.co.ir

info@ami.co.ir

# AMI Linear Actuators

دستگاه بارگذاری دینامیکی خطی مدل DLLM-9500-50-400 با مشخصات زیر:

۱. طول کورس جابجایی ۴۰۰ میلی متر
۲. شفت خروجی قطر ۸۰ میلی متر
۳. اعمال نیروی دینامیکی ۹۵۰۰ کیلوگرم نیرو
۴. حداکثر سرعت حرکت شفت ۵۰ میلی متر در ثانیه
۵. نوع سیستم محرکه سروموتور
۶. دقت جابجایی خطی ۱۰ میکرومتر
۷. حداکثر فرکانس ۱۰ هرتز
۸. سنسور اندازه گیری نیرو با ظرفیت مناسب
۹. قابلیت اتصال یکدستگاه سنسور موقعیت از نوع LVDT و Encoder
۱۰. تابلوی کنترل شامل تجهیزات اندازه گیری و کنترل و کامپیوتر
۱۱. نرم افزار پیشرفته با قابلیت‌های :

- کنترل حرکت بر اساس نیرو یا جابجایی با سرعت قابل تنظیم
- امکان جمع آوری داده ها از سنسورهای نیرو و موقعیت و رسم منحنی
- قابلیت بزرگنمایی هر محدوده از منحنی توسط کاربر
- قابلیت ارتباط نرم افزار دستگاه با محیط Matlab برای تحلیل آنلاین داده ها
- امکان پیاده نمودن الگوریتم حرکتی فیدبک دار
- قابلیت مقیاس نمودن منحنی ها و حالت Auto Scale
- قابلیت ذخیره و بازیابی داده های آزمون با فرمت نرم افزار Excel

تعریف کد محصول و مشخصات کلی آن :

کورس حرکت بر حسب mm - سرعت خطی بر حسب mm/Sec - نیروی دینامیکی بر حسب Kgf - DLLM

**DLLM-9500-50-400**



Telefax:+98 21 76251044,5

[www.ami.co.ir](http://www.ami.co.ir)

[info@ami.co.ir](mailto:info@ami.co.ir)

# AMI Linear Actuators

دستگاه بارگذاری دینامیکی خطی مدل DLLM-2000-250-300 با مشخصات زیر:

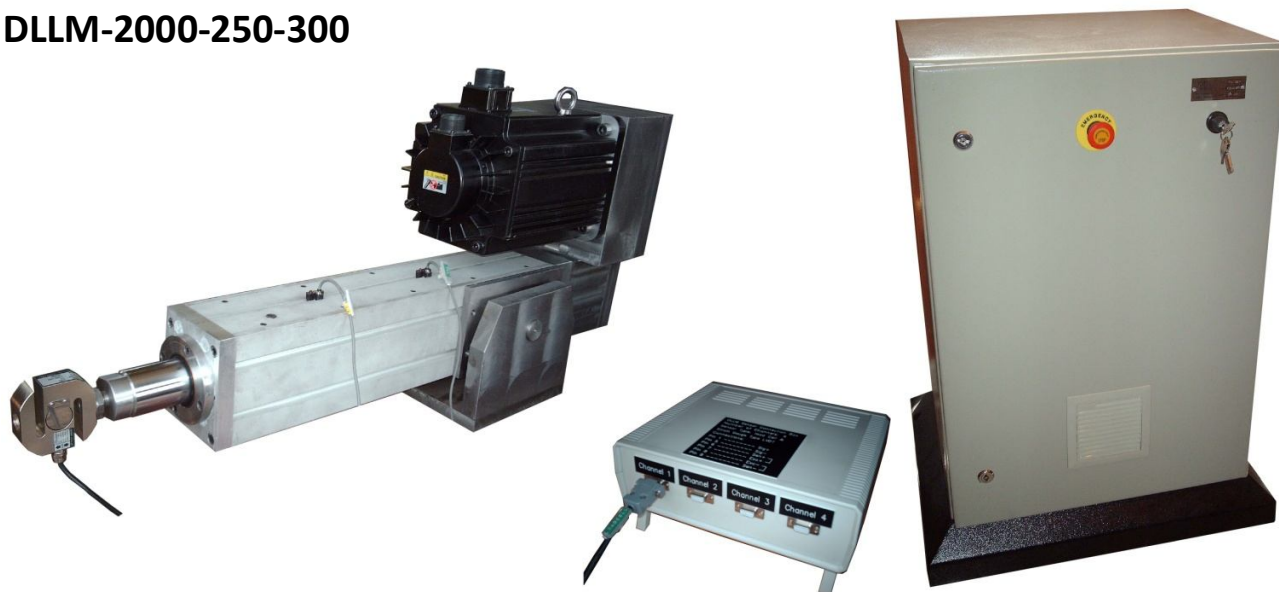
۱. طول کورس جابجایی ۳۰۰ میلی متر
۲. شفت خروجی قطر ۵۰ میلی متر
۳. اعمال نیروی دینامیکی ۲۰۰۰ کیلوگرم نیرو
۴. حداکثر سرعت حرکت شفت ۲۵۰ میلی متر در ثانیه
۵. نوع سیستم محرکه سروموتور
۶. دقت جابجایی خطی ۱۰ میکرومتر
۷. حداکثر فرکانس ۱۰ هرتز
۸. سنسور اندازه گیری نیرو با ظرفیت مناسب
۹. قابلیت اتصال یکدستگاه سنسور موقعیت از نوع LVDT و Encoder
۱۰. تابلوی کنترل شامل تجهیزات اندازه گیری و کنترل و کامپیوتر
۱۱. نرم افزار پیشرفته با قابلیت‌های :

- کنترل حرکت بر اساس نیرو یا جابجایی با سرعت قابل تنظیم
- امکان جمع آوری داده ها از سنسورهای نیرو و موقعیت و رسم منحنی
- قابلیت بزرگنمایی هر محدوده از منحنی توسط کاربر
- قابلیت ارتباط نرم افزار دستگاه با محیط Matlab برای تحلیل آنلاین داده ها
- امکان پیاده نمودن الگوریتم حرکتی فیدبک دار
- قابلیت مقیاس نمودن منحنی ها و حالت Auto Scale
- قابلیت ذخیره و بازیابی داده های آزمون با فرمت نرم افزار Excel

تعریف کد محصول و مشخصات کلی آن :

کورس حرکت بر حسب mm - سرعت خطی بر حسب mm/Sec - نیروی دینامیکی بر حسب Kgf - DLLM

**DLLM-2000-250-300**

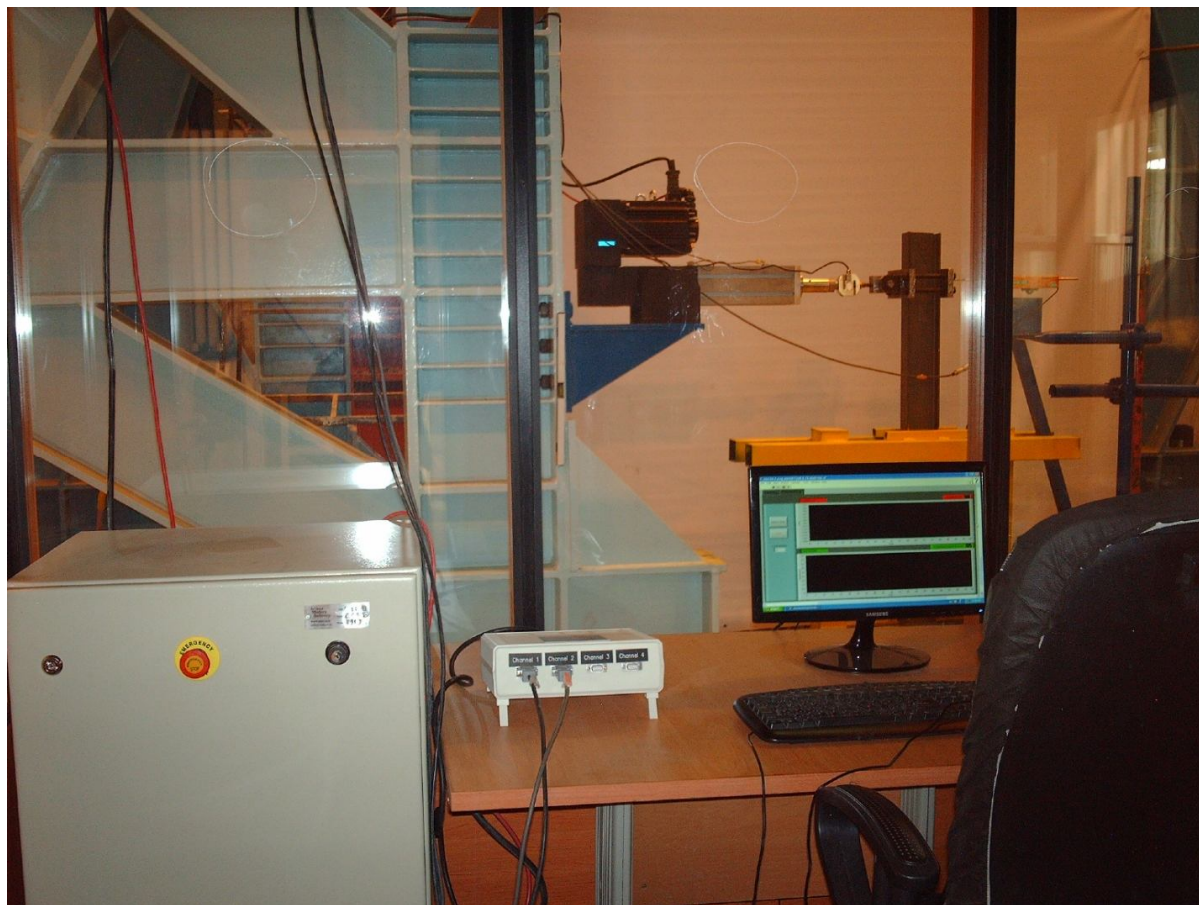


Telefax:+98 21 76251044,5

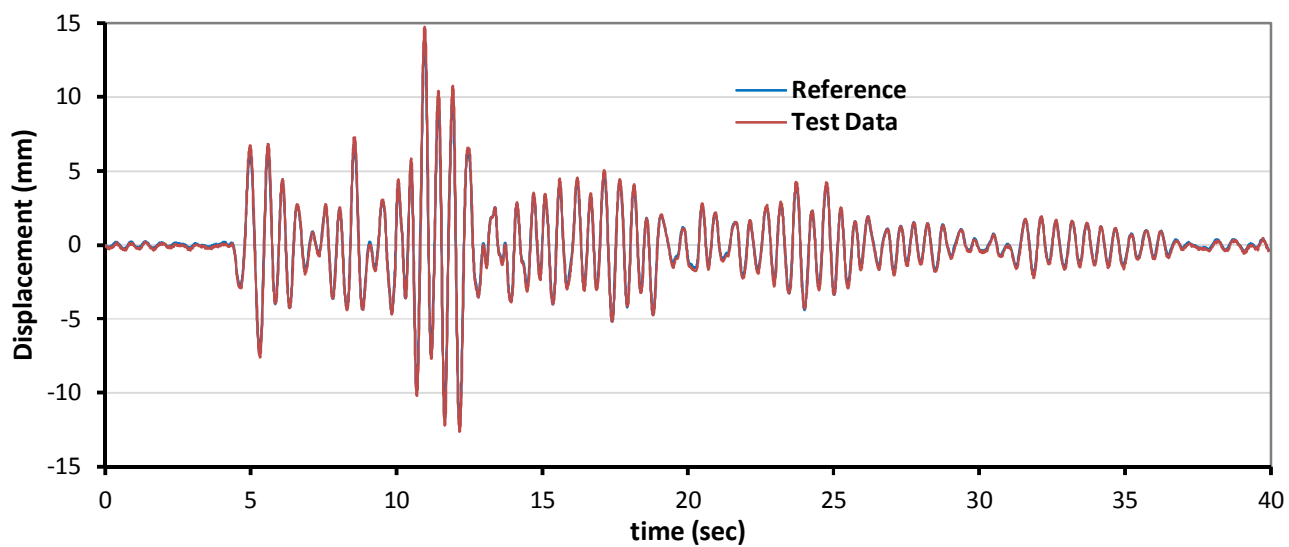
[www.ami.co.ir](http://www.ami.co.ir)

[info@ami.co.ir](mailto:info@ami.co.ir)

# AMI Linear Actuators



محل نصب اکچویاتور و اتاقک کنترل



نمونه گزارش خروجی تست

Telefax:+98 21 76251044,5

[www.ami.co.ir](http://www.ami.co.ir)

[info@ami.co.ir](mailto:info@ami.co.ir)