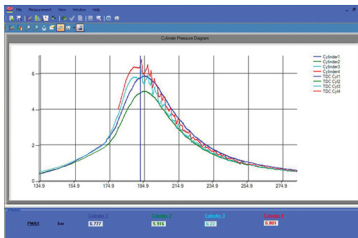
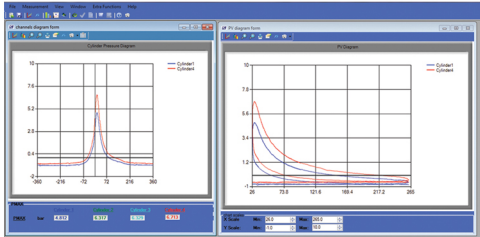


پدیده احتراق در موتورهای احتراق داخلی، تصادفی است و بررسی و تحلیل رفتار فشار داخل استوانه برای تحلیل رفتار احتراقی موتور، بسیار مهم و ضروری است. برای بررسی دقیق پدیده احتراق، میزان فشار داخل استوانه در چرخه های متمادی ثبت شده، بر اساس روش های آماری، پارامترهای کیفی این پدیدهی احتراقی اندازه گیری می شود. دستگاه اندازه گیری فشار احتراق قابلیت ثبت و ذخیره سازی همزمان فشار تا ۸ استوانه را دارد.

مشخصات فنی

- قابلیت اتصال انواع سنسور و آمپلی فایر فشار داخل سیلندر
- قابلیت تبدیل دستگاه به داده بردار سریع
- تعداد کانال ورودی تا ۸ عدد
- تفکیک پذیری ورودی آنالوگ ۱۶ بیت
- بیشینه دور موتور ۶۵۰۰ دور در دقیقه UP to 6500 RPM
- ذخیره ۵۰۰ سیکل کاری موتور در نرم افزار
- قابلیت اتصال انکودر ۳۶۰۰ پالس بر دور
- درگاه ارتباطی با رایانه از طریق شبکه Ethernet
- ولتاژ تغذیه ورودی ۱۲ ولت با کمینه جریان ۲ آمپر
- پردازنده اصلی ARM9
- دقت اندازه گیری زاویه میل لنگ : تا ۰.۱ درجه (۷۲۰۰ نمونه در سیکل کاری موتور)
- محدوده دمای کاری بین ۰ تا ۵۰ درجه سانتیگراد
- ابعاد: Dimension (W x D x H) mm ۹۹ x ۱۶۸ x ۳۶
- وزن : ۷۵۰ گرم



اقلام قابل تحویل :

- دستگاه اندازه گیری فشار احتراق
- مجموعه کابل های ارتباطی
- نرم افزار احتراق نما
- کتابچه راهنما



مزایا:

- قابلیت اتصال انواع سنسور و آمپلی فایر
- قابلیت اتصال انکودر ۳۶۰۰ پالس بر دور
- ثبت زمان واقعی (Real Time) اطلاعات
- ارتباط شبکه ای پر سرعت با رایانه 100Mps
- قابلیت تبدیل دستگاه به داده بردار سریع
- قابلیت ذخیره سازی اطلاعات بر روی فایل
- سبک و قابل حمل