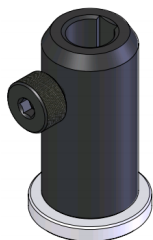


نگهدارنده پایه ستونی میله استیل با ضخامت ۱۲.۷ میلی متر مجهز به آهنربا

- دارای ۳ عدد مگنت در پایه جهت ایجاد پایداری هنگام تنظیم اولیه چیدمان
- دارای شیار جانبی داخلی جهت ایجاد پایداری بیشتر
- قابلیت استفاده از طول کامل نگهدارنده به علت آزاد بودن قسمت انتهایی

این نگهدارنده ها جهت استفاده همراه با میله های استاندارد با قطر ۱۲.۷ میلی متر طراحی شده اند. نقاط اتصال میله و نگهدارنده میله در این نوع از نگهدارنده، شامل یک نقطه و دو خط می باشد. قسمت پایه این نگهدارنده به صورت ستونی طراحی گردیده است که پایداری بیشتری به آن می دهد. همچنین در پایه سه عدد مگنت تعبیه شده است که در هنگام تنظیم چیدمان از سقوط نگهدارنده جلوگیری می نماید. این نگهدارنده را می توان توسط گیره های چنگکی بر روی میز اپتیکی قفل نمود.



کد فنی	شرح
PPH20	نگهدارنده پایه ستونی میله استیل با ضخامت ۱۲.۷ میلی متر (به طول ۲۰ میلی متر) مجهز به آهنربا
PPH30	نگهدارنده پایه ستونی میله استیل با ضخامت ۱۲.۷ میلی متر (به طول ۳۰ میلی متر) مجهز به آهنربا
PPH40	نگهدارنده پایه ستونی میله استیل با ضخامت ۱۲.۷ میلی متر (به طول ۴۰ میلی متر) مجهز به آهنربا
PPH50	نگهدارنده پایه ستونی میله استیل با ضخامت ۱۲.۷ میلی متر (به طول ۵۰ میلی متر) مجهز به آهنربا
PPH75	نگهدارنده پایه ستونی میله استیل با ضخامت ۱۲.۷ میلی متر (به طول ۷۵ میلی متر) مجهز به آهنربا
PPH100	نگهدارنده پایه ستونی میله استیل با ضخامت ۱۲.۷ میلی متر (به طول ۱۰۰ میلی متر) مجهز به آهنربا
PPH150	نگهدارنده پایه ستونی میله استیل با ضخامت ۱۲.۷ میلی متر (به طول ۱۵۰ میلی متر) مجهز به آهنربا

مشاهده صفحه این محصول در سایت شرکت پلاریتک



پایه مغناطیسی



گیره چنگکی