



# ایده آل وکیوم

BRAZING های تولیدی این شرکت در ابعاد مختلف با جدید ترین تکنولوژی های روز دنیا طراحی و تولید می گردند.

مهمترین فاکتور اختلاف بریزینگ های - عملیات حرارتی - این شرکت در ابعاد مفید، دمای کاری و فشار خلاء نهایی می باشد، لذا تاکید می گردد حتما به فاکتور های مورد نیاز دستگاه خود در زمان سفارش دقت فرمایید.

کلیه دستگاه های بریزینگ تحت خلاء این شرکت با دقت دمایی  $\pm 5$  تحویل می گردند و به علت فلزی بودن دارای کیفیت خلاء بالایی می باشند.



ردیف	مدل	ابعاد مفید	خلأ، حالت سرد	دمای کاری	پیرانی	بیزینگ	فشار سنج عقربه ای	پمپ روتاری	پمپ دیفیوژن	دقت دمایی	ولتاژ	ترموکوپل	کنترل PLC	ورود گاز	المنت
۱	BRZ15E3C200	15x15x15	1E-3	1200	✓	✗	✓	✓	✗	± 5	380 V	K	✓	✓	Mo
۲	BRZ15E5C200	15x15x15	1E-5	1200	✓	✓	✓	✓	✓	± 5	380 V	K	✓	✓	Mo
۳	BRZ25E3C200	25x25x25	1E-3	1200	✓	✗	✓	✓	✗	± 5	380 V	K	✓	✓	Mo
۴	BRZ25E5C200	25x25x25	1E-5	1200	✓	✓	✓	✓	✓	± 5	380 V	K	✓	✓	Mo
۵	BRZ35E3C200	35x35x35	1E-3	1200	✓	✗	✓	✓	✗	± 5	380 V	K	✓	✓	Mo
۶	BRZ35E5C200	35x35x35	1E-5	1200	✓	✓	✓	✓	✓	± 5	380 V	K	✓	✓	Mo
۷	BRZ50E3C200	50x50x50	1E-3	1200	✓	✗	✓	✓	✗	± 5	380 V	K	✓	✓	Mo
۸	BRZ50E5C200	50x50x50	1E-5	1200	✓	✓	✓	✓	✓	± 5	380 V	K	✓	✓	Mo
۹	BRZ15E3C400	15x15x15	1E-3	1400	✓	✗	✓	✓	✗	± 5	380 V	S	✓	✓	Mo
۱۰	BRZ15E5C400	15x15x15	1E-5	1400	✓	✓	✓	✓	✓	± 5	380 V	S	✓	✓	Mo
۱۱	BRZ25E3C400	25x25x25	1E-3	1400	✓	✗	✓	✓	✗	± 5	380 V	S	✓	✓	Mo
۱۲	BRZ25E5C400	25x25x25	1E-5	1400	✓	✓	✓	✓	✓	± 5	380 V	S	✓	✓	Mo
۱۳	BRZ35E3C400	35x35x35	1E-3	1400	✓	✗	✓	✓	✗	± 5	380 V	S	✓	✓	Mo
۱۴	BRZ35E5C400	35x35x35	1E-5	1400	✓	✓	✓	✓	✓	± 5	380 V	S	✓	✓	Mo
۱۵	BRZ50E3C400	50x50x50	1E-3	1400	✓	✗	✓	✓	✗	± 5	380 V	S	✓	✓	Mo
۱۶	BRZ50E5C400	50x50x50	1E-5	1400	✓	✓	✓	✓	✓	± 5	380 V	S	✓	✓	Mo
۱۷	BRZ25E3C600	25x25x25	1E-3	1600	✓	✗	✓	✓	✗	± 5	380 V	S	✓	✓	W
۱۸	BRZ25E5C600	25x25x25	1E-5	1600	✓	✓	✓	✓	✓	± 5	380 V	S	✓	✓	W

## مشخصات عمومی کوره های Brazing

کلیه مخازن بر اساس استاندارد ASME امریکا قسمت ۸ ویرایش ۲ طراحی و تولید می گردند.  
کلیه شیر ها و اتصالات ساخت این شرکت می باشد.  
کلیه مخازن ، دوجداره می باشد.  
جنس کلیه مخازن استیل ۳۰۴ می باشد.  
سیستم بعد از ساخت تحت تست هلیوم جهت نشت یابی قرار می گیرد.  
کلیه مخازن خلا، برای ۲ برابر فشار اتمسفر تست می گردند.  
کلیه دستگاه ها مجهز به سیستم کنترل دما و فشار و دبی آب می باشد.  
کلیه سیستم ها مجهز به سیستم محافظت از فشار بالای مخزن می باشد.  
همراه کلیه سیستم ها یک عدد شارژ کریر ارایه می گردد.  
کلیه کوره های بریزینگ این شرکت تمام فلزی می باشد.  
کلیه کوره ها مجهز به کنترلر برنامه پزیر NP۲۰۰ ساحت هانیانگ کره می باشد.



## تجهیزات مورد نیاز نصب دستگاه :

سیستم خنک کاری آب ( برج خنک کننده یا چیلر )  
سیستم هوای فشرده ( پمپ باد ۱۰ بار )  
بوته ذوب مناسب  
برق ۳ فاز ۵۰ امپر به بالا  
کابل برق از دستگاه تا تابلو برق  
شلنگ رابط باد و اتصالات  
شلنگ آب و اتصالات



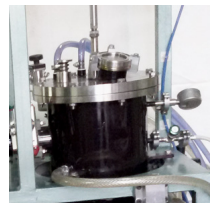
## شرایط محیطی نصب دستگاه :

آب مقطر ( دیونیزه ) جهت سیستم خنک کننده محفظه  
سیستم خنک کننده آب همانند برج خنک کننده یا چیلر  
برق ۳ فاز ۵۰ امپر  
سیستم تهویه جهت خروج گازها از محیط  
فوندانسون به ابعاد ۲,۵×۱,۵ متر سیمانی  
کابل برق ۱۶×۵ از دستگاه تا تابلو برق  
چاه ارت



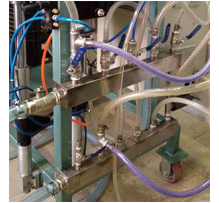
## شرایط گارانتی دستگاه :

دستگاه به مدت یک سال از تاریخ تحویل گارانتی می باشد .  
کلیه شیر آلات ساخت این شرکت به مدت یک سال دارای گارانتی تعویض می باشد.  
دستگاه داری ۱۰ سال خدمات پس از فروش می باشد.  
شرکت در زمینه عیوب ناشی از کارکردن افراد غیر متخصص با دستگاه تعهدی ندارد.  
در صورت باز کردن ، دستکاری کردن و تعویض قطعات دستگاه ها، شرکت تعهدی در قبال تعمیر یا تعویض قطعات ندارد.  
هرگونه شکستگی و ضربه خوردی دستگاه شامل گارانتی نمی باشد.  
ایرادات ناشی از نوسانات برق شامل گارانتی نمی باشد.



### کالیبراسیون :

دستگاه نیاز به کالیبراسون ندارد.  
به علت کاهش دقت ابزار های اندازه گیری لازم است حداقل سالی یک بار ابزار های اندازه گیری ( ترموکوپل ها ، فشار سنچ ها و .. ) توسط شرکت های کالیبراسیون مورد تایید اداره استاندارد کالیبره مجدد گردند.

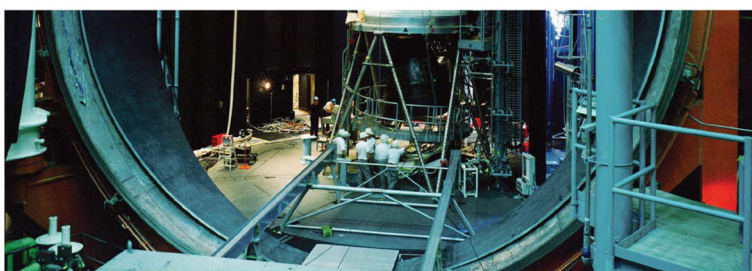


### زمان تحویل :

شروع ساخت : بعد از عقد قرار داد و دریافت پیش پرداخت کار ساخت دستگاه شروع می گردد.  
تحویل دستگاه ۶ ماه پس از دریافت پیش پرداخت می باشد.

### آزمون تحویل دهی :

دستگاه پس از نصب در محل مشتری ، نصب و راه اندازی می گردد و به پرسنل آموزش های لازم جهت کار با دستگاه داده می شود.  
پس از نصب ابتدا فشار نهایی محفظه را تست می نماییم و بعد از آن یک تست ذوب میگیریم.



### ایده آل وکیوم

آدرس :

احمد اباد مستوفی - حسن آباد خالصه - خیابان گلزار -  
خیابان پیوند فلز - پلاک ۲

تلفن : ۰۹۱۱۲۰۰۰۰۲۰

فکس : ۰۲۱۸۹۷۷۰۲۷۴

[www.idealvac.ir](http://www.idealvac.ir)

[info@idealvac.ir](mailto:info@idealvac.ir)