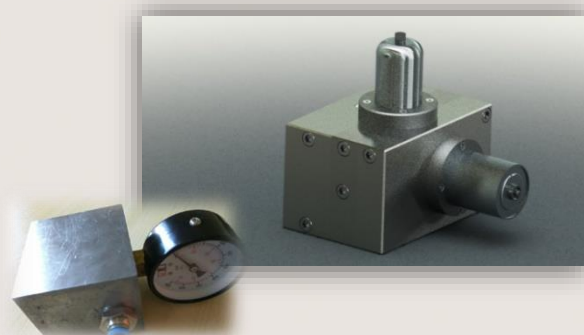




سروو اچویتور الکترو هیدرو استاتیکی، IS-EHSA10



مشخصات فنی

- گشتاور استال ۵۰ نیوتن متر
- سرعت دورانی بدون بار ۱۵۰۰۰ دور بر دقیقه
- ولتاژ تغذیه ۱۲ ولت
- توان مصرفی ۲۴۰ وات
- ابعاد ۱۲*۱۴*۱۵ سانتی متر
- دمای کاری ۱۰+ الی ۶۵+ درجه
- وزن ۴/۵ کیلوگرم

شرایط محیطی

- رطوبت محیط کمتر از ۳۰ درصد
- شرایط مناسب برای P21 I
- دمای محیط بین ۱۰ الی ۶۵ درجه سانتیگراد
- عدم تابش مستقیم نور خورشید

دفتر مرکزی: تهران، خیابان دکتر علی شریعتی، نرسیده به پل سیدخندان، دانشکده برق، دانشگاه صنعتی خواجه نصیرالدین طوسی، واحدهای فناوری مرکز رشد، طبقه اول، واحد ۱۲۰



شرایط گارانتی و خدمات پس از فروش

خدمات گارانتی شامل تعمیر یا سرویس دستگاه و ارائه خدمات رایگان جهت تعویض قطعات و دستمزد تعمیر بمدت یک سال و خدمات پس از فروش به مدت ده سال در قبال پرداخت هزینه می باشد.

- برگه گارانتی هنگام تحویل همراه با دستگاه در جعبه آن قرار داده می شود.

گارانتی در شرایط ذیل قابل اجرا نیست:

- صدمات ناشی از حمل و نقل و نوسانات برق، آتش سوزی یا حرارت زیاد، تماس یا نفوذ آب و موارد شیمیایی خورنده، گرد و غبار شدید، رعد و برق، حوادث طبیعی، ضربه و استفاده غلط و یا بی توجهی به دستورالعمل های ذکر شده در دفترچه راهنمای دستگاه از جمله شرایط محیطی نصب، راه اندازی و نگهداری دستگاه
- هر گونه دستکاری و تغییرات در قطعات الکترونیکی دستگاه
- تعمیر توسط اشخاصی بجز نمایندگان شرکت
- هر نوع دستکاری و یا آسیب در هولوگرام و لوگو نصب شده بر روی دستگاه
- صدمات و خرابی های ناشی از اتصال اشتباه یا ارتباط دستگاه با سایر دستگاه های و لوازم جانبی غیر سازگار و معیوب

دفتر مرکزی: تهران، خیابان دکتر علی شریعتی، نرسیده به پل سیدخندان، دانشکده برق، دانشگاه صنعتی خواجه نصیرالدین طوسی، واحدهای فناور مرکز رشد، طبقه اول، واحد ۱۲۰