



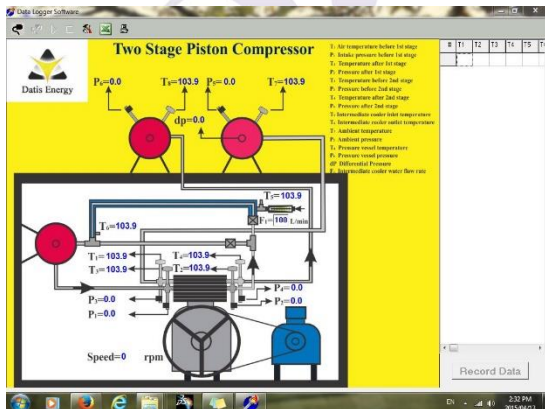
### Two Stage Compressor

### دستگاه تست کمپرسور دو مرحله ای



#### مشخصات دستگاه

- دینام و کمپرسور دو مرحله
- اندازه گیری فشار در ۶ نقطه توسط سنسور
- تامین هوا از مخزن و تعیین دبی هوای ورودی توسط اوریفیس
- خنک کن میانی مبدل حرارتی لوله و پوسته
- اندازه گیری ولتاژ و آمپر خروجی از ژنراتور
- سنسور های اندازه گیری دما تیپ PT100 جومو آلمان
- اندازه گیری دور با استفاده از اپتوکوپلر آتونیکس کره
- شاسی مناسب جهت استقرار سیستم
- روتامتر جهت اندازه گیری و کنترل دبی آب مصرفی در خنک کن میانی
- دارای سه مخزن ورودی هوا، مخزن میانی و مخزن هوای مرحله دوم
- سنسور Differential Pressure جهت اندازه گیری اختلاف فشار هوای ورودی به سیستم
- سخت افزار و نرم افزار با قابلیت کالیبره نمودن سنسورها، کنترل سیستم گرمایش و نیز انتقال داده ها به نرم افزار Excel



- نمایشگرهای EMKO یا Sunward جهت نمایش دما در نقاط
- مختلف در صورت استفاده از سیستم نمایش دیجیتال
- دستگاه دارای power point تدریس و دستور کار دانشجو و دفترچه محاسبات و فیلم آموزشی نرم افزار می باشد
- استراکچر دستگاه دارای رنگ الکترواستاتیک