

## جار بی هوازی OlesJar2.5 شرکت سوگند

قبل از استفاده لطفاً دستورالعمل را مطالعه کنید!



⚠ برای ایمنی خود، قبل از استفاده، جار را بررسی کنید. هرگز از شیشه های ترک خورده یا

آسیب دیده استفاده نکنید. ⚠

### استفاده از جار

#### باز کردن

پیچ بالای دستگیره را مطابق شکل ۱ در جهت خلاف عقربه های ساعت بپیچانید. لازم نیست کل طول پیچ از داخل دستگیره خارج شود. مطابق نیاز پیچ را شل کنید.



شکل ۱. باز کردن درب جار

## جای گذاری مواد و پتريدش

مطابق شكل ۲ به تعداد دلخواه می‌توانید ظروف آزمایشگاهی را درون رگ جار قرار دهید. در صورت نیاز می‌توانید رگ را خارج کنید.

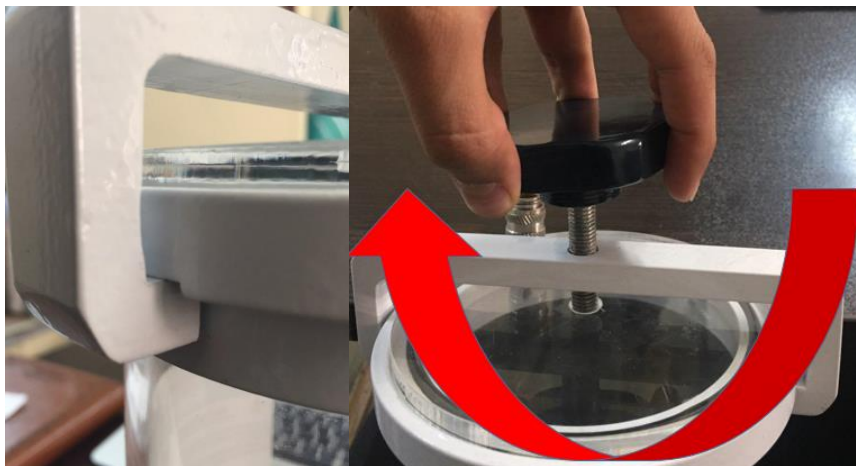


شكل ۲. محل قرار گیری پتريدش در رگ درون جار

## بستن درب جار

مطابق شكل ۳ ( سمت چپ) دستگیره باید در محل شیار های تعبیه شده روی قسمت فوقانی جار قرار گیرد. همچنین پیچ باید در محل در نظر گرفته شده روی درب جار بسته شود. با پیچاندن پیچ در جهت عقربه های ساعت پیچ شكل ۳ (سمت راست) را تا جایی سفت کنید که واشر روی درب جار فشرده شود. این فشردگی باید در تمام قسمت های واشر دیده شود.

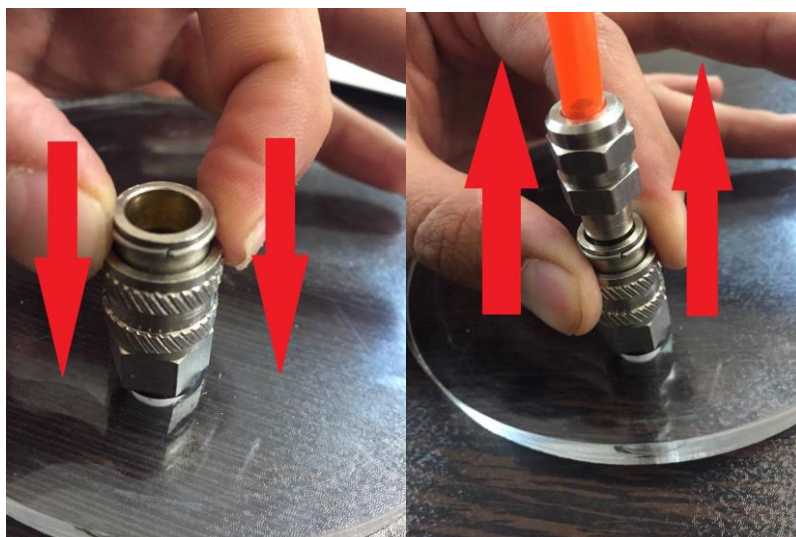
⚠ لطفاً از پیچاندن بیش از مقدار عنوان شده بپرهیزید.



شكل ۳. محل قرار گیری دستگیره جار در شیار تعبیه شده (چپ)، بستن درب جار در جهت عقربه های ساعت (راست)

## اتصال/انفصال فیتینگ

برای اتصال فیتینگ مطابق شکل ۴ قسمت تحتانی فیتینگ را ابتدا به پایین فشار داده و سپس به بالا فشار می‌دهیم. برای انفصال همین روند به صورت برعکس انجام میشود.



شکل ۴ . اتصال و انفصال ورودی گاز به فیتینگ