



Atap
Ata Tajhiz Parsian Co. Ltd.
شرکت آرکا تجهیز پارسیان

طراحی و اجرای سکویبندی آزمایشگاهی

www.atp-medical.ir www.arkatajhiz.ir Info@atp-medical.ir

دفتر مرکزی: تهران، خیابان ستارخان، خیابان باقرخان، پلاک ۷، واحد ۸
تلفن: ۰۲۱-۶۶۱۲۰۸۰۴ فکس: ۰۲۱-۶۶۴۳۴۷۸
Unit 8, No-70, Bagherkhan St, Sattarkhan St, Tehran, Iran
Tel: (+9821) 66 12 08 01-4 Fax: (+9821) 66 43 34 78
کارخانه: اتوبان تهران قم، شهرک صنعتی شمس آباد، بلوار بوستان گلین کلبن ۱۲، پلاک ۱۶
تلفن: ۰۲۱-۵۶۲۳۶۱۵۱
No.16, 12th Golbon., Boostan Blvd., Shamsabad Industrial Estate.,
Tehran-Qom Express Way, Tehran., Iran Telfax : (+9821) 56236151



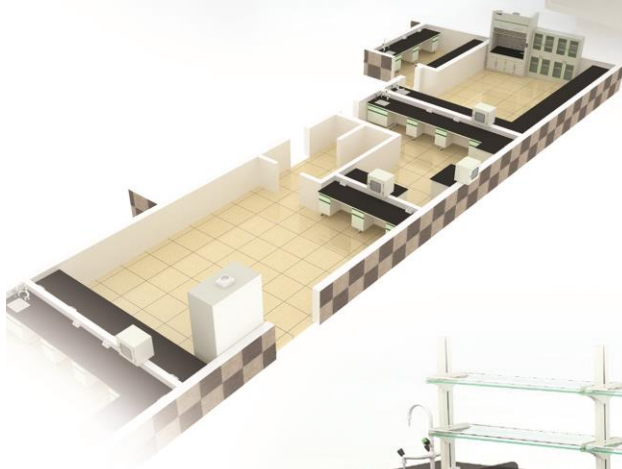


Arka Tajhiz Parsian Co. Ltd.
شرکت آرکا تجهیز پارسیان

فهرست

۲-۳	مشاوره و طراحی	۱
	Consulting & Design	
۴-۷	سکوبندی	۲
	Bench Laboratory	
۸-۹	هودها	۳
	Hoods	
۱۰-۱۱	کمد های نگهداری	۴
	Storage Cabinets	
۱۲-۱۵	تجهیزات جانبی	۵
	Accessories	
۱۶-۱۹	مبلمان و پار تیشن بندی	۶
	Laboratory Furniture	
۲۰-۲۳	تجهیزات استنیل آزمایشگاه	۷
	Laboratory Stainless Steel	





طراحی و مشاوره

شرکت آرکا تجهیز پارسین در زمینه طراحی، اجرا و ساخت سکوبندی آزمایشگاهی و استفاده بهینه از فضای آزمایشگاه با ارائه مشاوره رایگان در خدمت مشتریان گرامی می باشد همچنین در راستای کاهش هزینه های جاری در سیستم آزمایشگاهی اقدام به ارائه نقشه های جاری در سیستم 3D در جهت بهینه سازی محصولات خود به مشتریان نموده است.

با توجه به اهمیت و نقش کلیدی آزمایشگاه ها شایسته است قبل از شروع و انجام هرگونه فعالیتی در خصوص تجهیز سالن های آزمایشگاهی، مسئله طراحی در الویت و نیز دستور کار کارفرمایان قرار گیرد.

این شرکت با توجه به اهمیت این موضوع، و نیز با استفاده از توان علمی و تجارب اجرایی خود، آمادگی خود را به منظور ارائه خدمات مشاوره و طراحی سایت های آزمایشگاهی اعلام می دارد. عموماً مشاوره و طراحی طی مراحل ذیل انجام می گردد:

- ارائه مشاوره تا انتخاب نهایی
- بازدید از محل اجرای پروژه
- ارائه طرح چیدمان سکوها و جانمایی تاسیسات بر اساس نوع کاربری آزمایشگاه و نیازهای کارفرما
- امکان انتخاب متریال مصرفی آزمایشگاه از طرف کارفرما
- طراحی آزمایشگاه بر اساس استاندارد بین المللی ISO 7218 – 2010
- مشاوره در زمینه های طراحی، تجهیز و راه اندازی آزمایشگاه های کنترل کیفی
- مشاوره در زمینه طرح های تحقیقاتی توسط مجرب ترین متخصصین شرکت
- سرویس دهی و گارانتی ماهانه جهت کلیه تجهیزات آزمایشگاهی بطور قرار دادی





سکوبندی

Bench Lab سکوبندی یک طرفه و دو طرفه

● سکوبندی آزمایشگاهی شرکت آرکا تجهیز پارسیان دارای کاربردهای متنوعی از جمله :
ایستگاه کار برای کاربران، فضای نگهداری مواد و تجهیزات مختلف آزمایشگاه ، کانال های خاص برای تعبیه تاسیسات و دریچه های دسترسی آسان به تاسیسات و ... است.

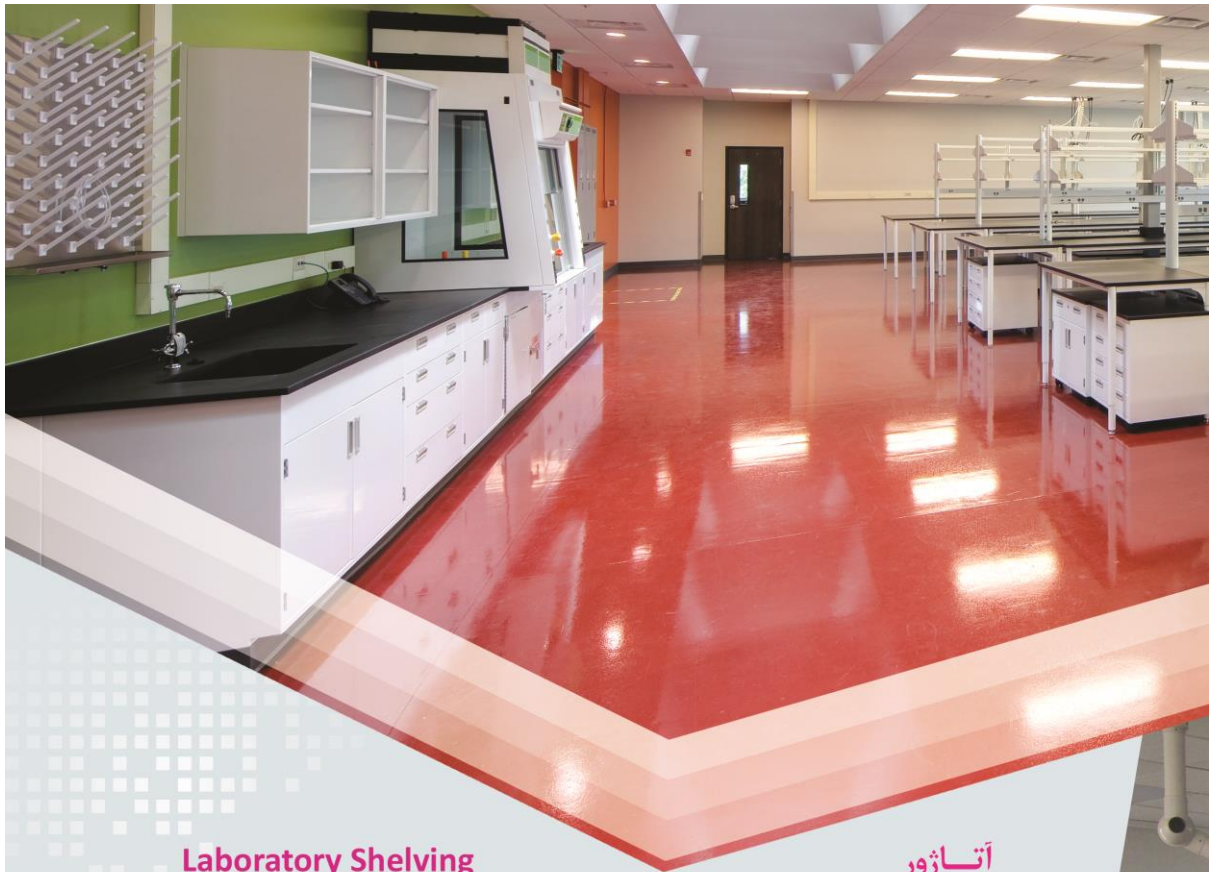
می توان گفت سکوبندی آزمایشگاه مهمترین مرحله از راه اندازی یک آزمایشگاه است.

● بطور کلی سکوبندی شامل سه بخش اصلی است:

- فریم
- کابینت یا یونیت
- صفحه رویه

● با توجه به درخواست مشتری می توان در ساخت این تجهیزات از متریال متنوع نسبت به کاربری و شرایط محیطی استفاده کرد.





Laboratory Shelving

آتاژور

با توجه به نوع کاربری آزمایشگاه و چیدمان تجهیزات آتاژور در انواع ذیل امکان پذیر می باشد:

- آتاژور تمام فلزی (استنلس استیل یا فولادی با رنگ الکترواستاتیک)
- آتاژور از جنس ام دی اف یا پی وی سی با روکش فرمیکا
- آتاژور با طبقات شیشه ای و پایه های فلزی
- دسترسی سریع و آسان به تجهیزات نصب شده
- تنظیم ارتفاع طبقات با اندازه مورد نیاز ایمنی بسیار مناسب
- امکان ورود تاسیسات از پایین ستون شلف یا از بالای آن (ورودی از سقف کاذب)
- امکان تغییر در تجهیزات نصب شده روی ستون (مانند کلیدپریز، شیر گاز، تلفن، شبکه، UPS، پریز سه فاز و ...)
- دارای باکس ایمنی قطع آب و برق ...





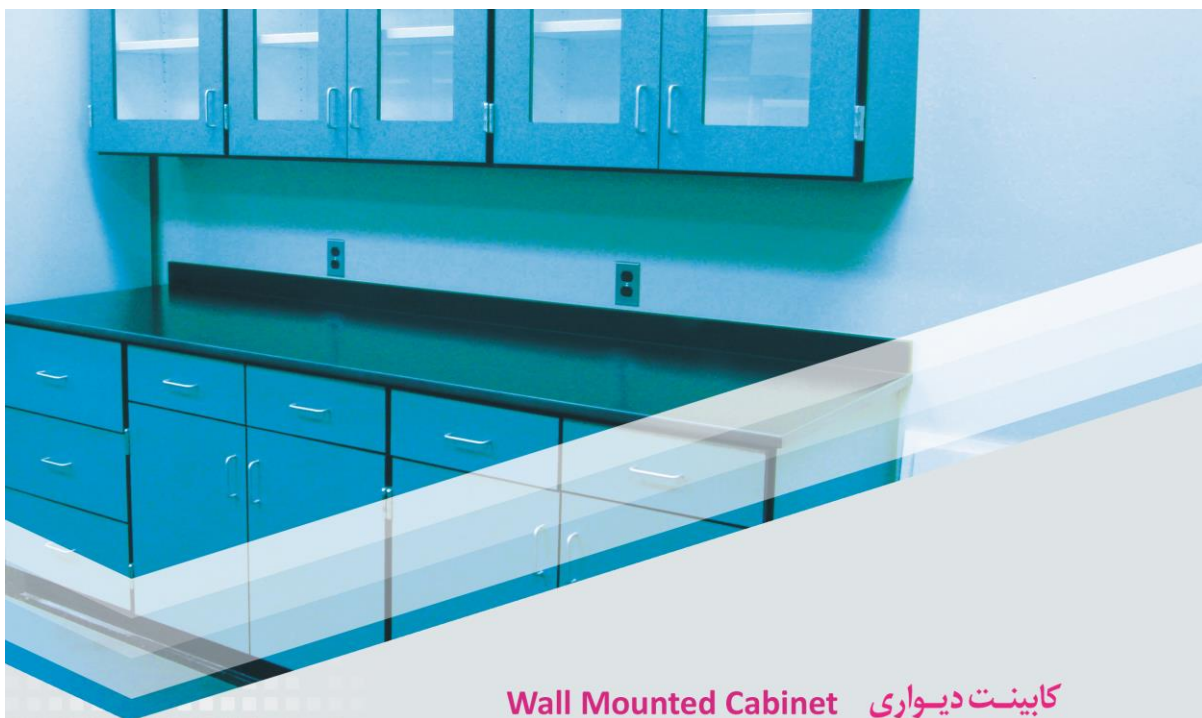
سکوی سنجی

Weighing Table

میز توزین

● یک میز کاملاً مجزا از میزهای کنار و وسط است که در وسط آن صفحه ای ضد لرزش برای قرارگرفتن ترازوهای حساس دیجیتالی تعبیه شده است. این صفحه مجزا، از لرزش های احتمالی و بروز خطا در اندازه گیری جلوگیری می کند.





کابینت دیواری Wall Mounted Cabinet

کابینت دیواری آزمایشگاه قابل نصب بر روی دیوارها بوده و جهت نگهداری مواد و مدارک کارکنان مورد استفاده قرار گرفته و بنا بر موارد استفاده کاربران، در مدل های زیر توسط شرکت آرکا تجهیز پارسیان قابل عرضه می باشد.

- کابینت دیواری MDF
- کابینت دیواری با درب ترکیبی شیشه و MDF
- کابینت دیواری فلزی Stainless Steel
- کابینت دیواری PVC



۷

ATP
Atika Tajhiz Parsian Co. Ltd.
شرکت آرکا تجهیز پارسیان



هودها

هود شیمیایی Chemical Hood

- دارای اسکلت از پروفیل سنگین
- دارای کابینت نگهداری در زیر
- دارای شیرهای مخصوص کنترل از بیرون جهت آب و گاز
- درب شیشه‌ای سکوریست
- روشنایی از نوع فلورسنت و فن سانترفیوژ
- با توجه به درخواست مشتری می‌توان در ساخت این تجهیزات از متریال متنوع نسبت به کاربری و شرایط محیطی استفاده کرد



هود لامینار Laminar Hood

- بدنه دستگاه از ورق فولادی یا استنلس استیل ۳۰۴
- دارای میز استنلس استیل ۳۱۶ مشبک
- دارای سه عدد فیلتر با راندمان ۹۹.۹۹%
- قسمت تخلیه دستگاه بصورت داکت لس
- قابلیت نصب اتصالات برای انتقال هوا به خارج از دستگاه
- مجهز به پنل میکرو کنترل از جنس پلی کربنات
- دارای لامپ روشنایی UV
- تایمر UV



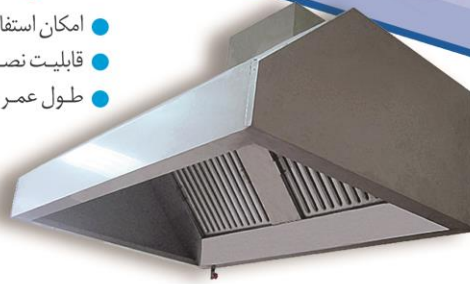
Felexible Hood هود مفصلی متحرک

- دارای کلاهک‌های ویژه با اشکال هندسی متنوع
- به منظور به دام انداختن آلودگی‌ها
- میزان مکش مواد بین ۸۰ تا ۱۸۰ مترمکعب در ساعت
- امکان محاسبه افت فشار و بازده سیستم



هود سقفی Ceiling Hood

- امکان استفاده جهت مکش بخارات داغ، خورنده و سمی
- قابلیت نصب فن مکنده سانتریفیوژ ضد اسید
- طول عمر بالا بواسطه استفاده از ورقه های مقاوم



هود پاتولوژی Pathology Hood

- بدنه بیرونی دستگاه فولادی با پوشش رنگ پودری الکترواستاتیک یا ورق استنلس استیل
- فیلتر کربن با جذب ۹۵٪ گازهای اسیدی و سمی
- مجهز به سیستم برد میکروپروسسوری با قابلیت ریموت کنترل
- ضد عفونی و استریل توسط اشعه UV و روشنایی فلورسنت
- سیستم مکش سریع گازهای سنگین، نیمه سنگین و سبک
- سینک شستشوی تمام استنلس استیل ۳۱۶ ضد زنگ
- شیر آب با پوشش رنگ اپوکسی ضد اسید
- سطح کار داخلی مجزا ضد اسید
- پنجره ایمنی جلویی برقی یا دستی
- پریز برق درب دار ضد آب



PCR Hood

هود

- کف میز کار هود دارای جنس استنلس ضد زنگ و اسکلت زیر هود به شکل ۴ پایه پروفیل که رنگ آن الکترواستاتیک می باشد. تجهیزات این هود شامل: فن متناسب با کابین / درب دو تکه از جنس پلی کربنات / کلید سه پل / فیلتر هپا لامپ یو وی / ساعت کارکرد دستگاه / لامپ روشنایی. کاربرد این هود نگهداری محصول آزمایش شده و همچنین حفاظت از آن می باشد.



Gloves Box

- گلاوباکس محفظه ای ایزوله می باشد که به محققین اجازه می دهد که آزمایش ها و بررسی های خود را در محیط مورد نظر خود از جهت فشار هوا، گازهای تشکیل دهنده حین آزمایش، درجه حرارت و موارد دیگر انجام دهد. معمولاً بخشی و یا همه بدنه محفظه شفاف می باشد تا محققین بهتر بتوانند فرآیند آزمایش خود را زیر نظر داشته باشند.



گلاوباکس

گامدهای نگهداری

Fire Resistance Cabinet کمد مواد قابل اشتعال

- مقاوم در برابر آتش و دارای دو دسته:
- که به ترتیب ۳۰ و ۹۰ دقیقه در برابر آتش مقاوم هستند
- در سه عرض (۶۰ ، ۹۰ ، ۱۲۰)



Storage Cabinet For Gas Cylinders کمد نگهداری سیلندرهاي گاز

- مجهز به رگولاتور ، پنل های کنترل گاز ، دتکتورهای گاز و اتصال
- خطوط تبوینگ گاز و نیز الکتریکال در داخل کابینت ها
- اتصال سیلندرهاي گاز با رمپ های فولادی در دو مدل ساده و جک دار
- در دو مدل ضد آتش

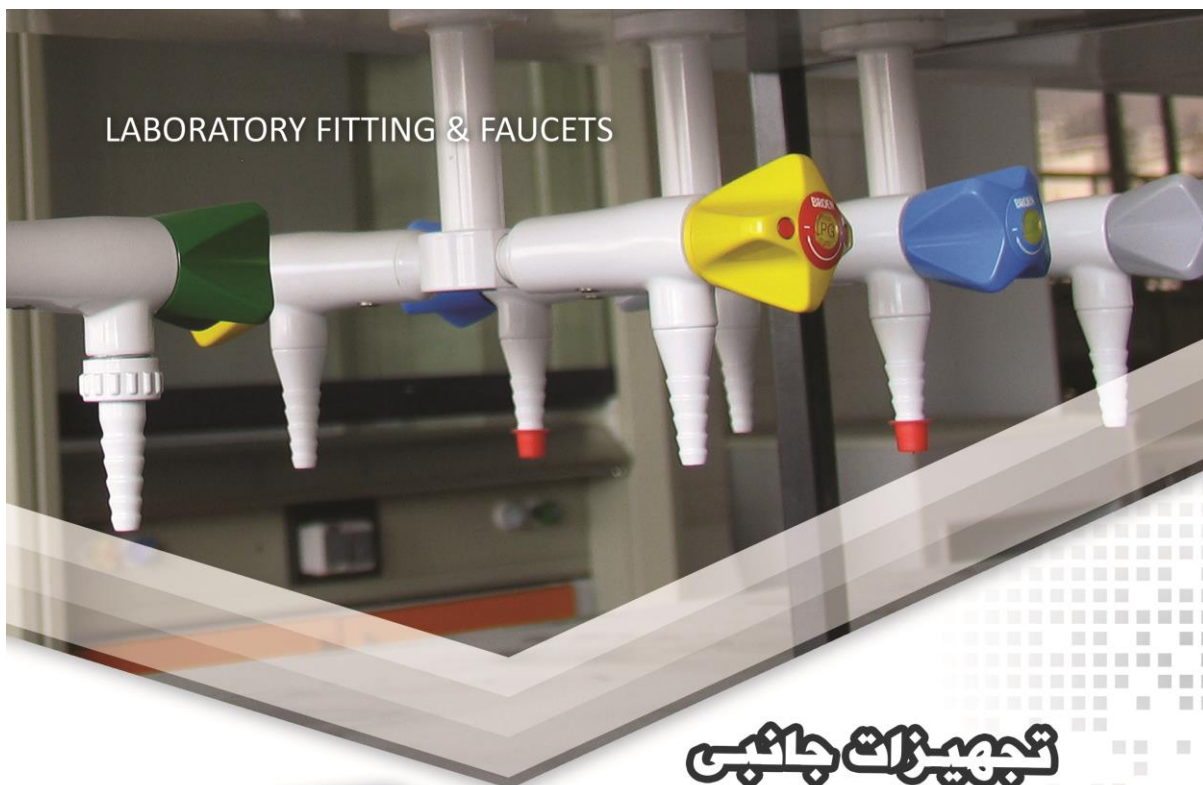


Acid & Bases Cabinets کمد های نگهداری اسید و باز

- کشوهای مجهز به سینی های ضد اسید و
- قابل شستشو از جنس پلی اتیلن
- مکان نصب یونیت های تهویه
- مجهز به فن و فیلتر



LABORATORY FITTING & FAUCETS



تجهیزات جانبی

Accessoris

شیرآلات

- کاربری : آب ، گاز صنعتی، آب مقطر ، هوای فشرده، گاز طبیعی ، خلا
- بدنه : برنج یا پوشش رنگ الکتروستاتیک مقاوم در برابر انواع اسید، باز و حلال
- محل: روشلفی ، زیر شلفی ، رومیزی ، شیرآلات هود
- خروجی: یک طرفه ، دو طرفه ، مخلوط





Rack

رک

● رک آزمایشگاهی یا در تعریف دیگر جای لوله‌ی آزمایش ابزاری در آزمایشگاه می‌باشد که به منظور نگه داشتن و انتقال لوله‌های آزمایش در طول آزمایش‌ها و یا به عنوان ایچکان بکار گرفته می‌شود جنس رک آزمایشگاهی از مواد گوناگونی می‌باشد همانند فلز، پلاستیک و پلی پروپیلن که هر کدام به منظور نیاز مشتری قابل ساخت می‌باشد.



تجهیزات جانبی

Emergency Shower Eyewash Station

دوش و چشم شوی اضطراری آزمایشگاهی

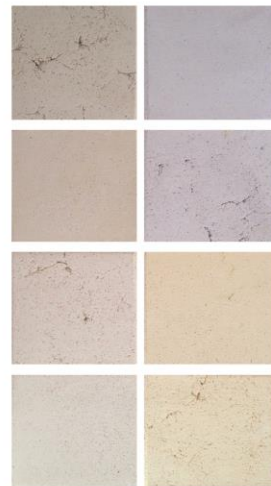


- دوش های تکی دیواری و سقفی با جنس استنلس استیل یا برنجی با رنگ پودری الکترواستاتیک ضد اسید
- چشم شوی های تک نازل (تک چشمی) و دو نازل (دو چشمی) در مدل های دیواری ، رومیزی ، کاسه دار از جنس استنلس استیل
- ست کامل دوش و چشم شوی ایستاده و یا دیواری در طرح ها و مدل های متنوع

رویه سکو های آزمایشگاهی

در سکو های آزمایشگاهی از رویه های متفاوتی با توجه به نیاز آزمایشگاه می توان استفاده کرد و چون بیشترین استهلاک را در آزمایشگاه رویه سکو دارد ترجیحا از بهترین نوع رویه باید استفاده شود. انواع رویه ها عبارتند از:

- ۱- رویه سنگ ضد اسید
- ۲- رویه استنلس استیل ۳۱۶
- ۳- رویه سرامیک ضد اسید
- ۴- رویه های MDF با روکش HPL یا فرمیکای استخوانی
- ۵- رویه رزین اپکسی
- ۶- سنگهای مهندسی (سنگ مصنوعی)



Laboratory Power Outlet

پریز برق آزمایشگاهی

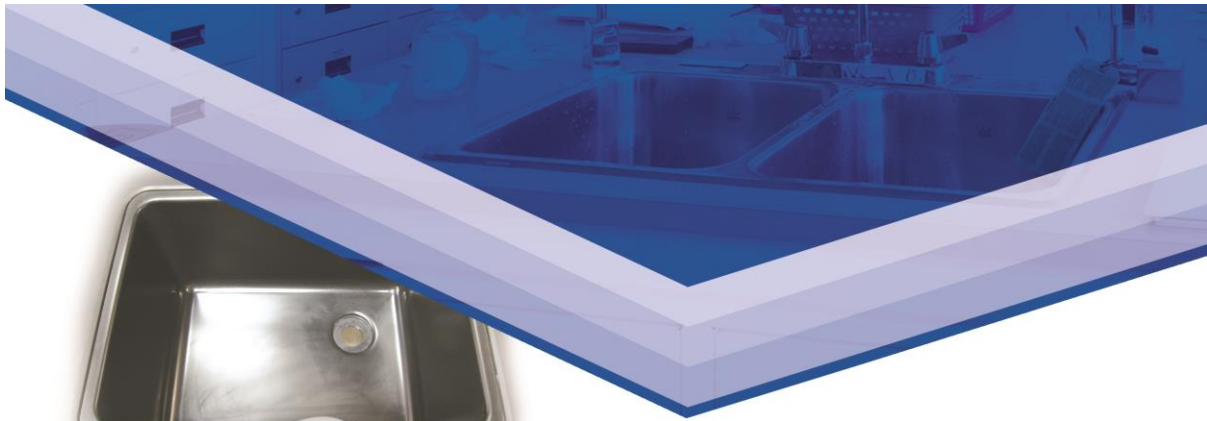
پریزهای برق تک فاز و سه فاز مورد استفاده این شرکت از نوع ارت دار و در مدل های دریدار و یا ساده بوده و بسته به نوع کاربری دارای درجه حفاظت IP54 و یا IP55 می باشند. مدل های مورد استفاده پریزها به دو صورت ذیل می باشد:

- مدل روشلفی یا دیواری
- مدل رومیزی دارای پایه فلزی با پوشش رنگ پودری الکترواستاتیک با مقاومت بالا در برابر عوامل شیمیایی



PTP
Pirko Tajhiz Parsian Co. Ltd.
شرکت آرکا تجهیز پارسیان

۱۴



سینک آزمایشگاهی Laboratory Sink

- سینک و کاپ سینک آزمایشگاهی در آزمایشگاه‌ها جهت یونیت شستشو مورد استفاده قرار می‌گیرند، این سینک‌ها بنا به درخواست مشتری می‌تواند از جنس پلیمری (رزین اپوکسی)، سرامیکی، استیل و پلی پروپیلن که همگی مقاومت اسیدی دارند، باشند.

Centrifuge Fan فن سانتریفیوژ

فن ضد اسید و ضد انفجار سانتریفیوژ

- معمولاً در هودهای شیمیایی آزمایشگاهی مورد استفاده قرار گرفته و گزینه‌ای مناسب جهت مکش و انتقال گازهای آلوده، بد بو، سمی و خورنده مانند: بخارات اسیدی حاصل از انجام آزمایشات شیمیایی زیر هودهای آزمایشگاهی بوده و امکان دفع این بخارات از محیط آزمایشگاه به محیط خارج آن را با حداکثر ایمنی فراهم می‌سازد. این الکتروفن‌ها از نوع سانتریفیوژال بوده و الکترو موتور آن با توجه به ملاحظات فنی و یا سایر شرایط در انواع تک فاز، سه فاز و یا مدل‌های ضد انفجار (ATEX) قابل عرضه می‌باشند.



میلان آزمایشگاه

Laboratory Chairs

صندلی آزمایشگاهی

● در دنیای امروز رعایت اصول ارگونومی در جهت تامین سلامتی نیروی کار از مهمترین عوامل موثر در بالابردن بهره‌وری در محیط کار است.

و ابزار وسایل ، تجهیزات محیط کار و زندگی ، همگی متناسب با این اصول تهیه می‌گردد. شرکت آرکا تجهیز پارسین با هدف رعایت اصول ارگونومی و سهولت در انتخاب تجهیزات آزمایشگاه از جمله میز و صندلی سعی نموده است تا در کوتاهترین زمان و با مناسب ترین قیمت، تجهیزات لازم را در اختیار مشتریان خود قرار دهد.





Table With Wheels

میزهای چرخ دار

● از دیگر تولیدات آرکا تجهیز پارسین میزهای آزمایشگاهی چرخ دار می باشد که به شما اجازه ی جابجایی آسان و سریع همراه با طراحی خاص و ظاهری زیبا را فراهم می نماید ابعاد میزهای چرخ دار قابل تغییر می باشد و طبق درخواست مشتری ساخته می گردد.





Partitioning پارتیشن بندی

پارتیشن بندی و دکوراسیون اداری اتاق کنترل

- طراحی ، تولید و اجرا مبلمان اداری و پارتیشن بندی جهت استفاده در بخش های اداری آزمایشگاه از دیگر فعالیت های شرکت آرکا تجهیز پارسیان می باشد.
- بدلیل هماهنگی موجود بین مبلمان اداری و قسمت کنسول های اتاق کنترل ، زیبایی خاصی بوجود می آید.
- استفاده بهترین متریکال و تنوع در نوع بونیت های چرخدار و بدون چرخ و همچنین کمدهای اسناد و کتابخانه باعث ایجاد فضای دلنشین و کاربردی برای کاربران می گردد.





یونیت زمینی **Ground Unit**

● با توجه به شرایط محیطی و کاربردی، تولید یونیت زمینی پرتابل با انواع متریال ها امکان پذیر می باشد.



کمد های زونکن **Case Files Cabinet**

● تنوع بالای کمد های ایستاده مبلمان اداری شرکت آرکاتجهیز پارسین

نیاز تمام بخش های اداری را تامین می کند

۱- طراحی در ابعاد مختلف

۲- دکوری و یا بایگانی

۳- ام دی اف و یا شیشه خور

۴- در مدل استاندارد قابلیت جاشدن ۶۰ زونکن

۵- ساخت در انواع متریال ها نسبت به نیاز مشتری

۶- قفل دار

۷- قابلیت طراحی و ساخت برای وزن های خیلی بالا

۸- تنوع رنگ بندی



تجهیزات استیل آزمایشگاه

Storage Shelf Stainless Steel

قفسه انبار استیل



- ساخته شده از متریال درخواستی مشتری
- با قابلیت انتخاب تعداد طبقات
- تنظیم ارتفاع طبقات
- طبقات دارای پل های تقویتی جهت مقاومت بیشتر
- کاربری های مختلف در فضای های مختلف آزمایشگاه

Trolleys

ترالی ها

- ترالی ها جهت حمل و نقل نمونه ها و یا مواد شیمیایی مورد نیاز در آزمایشگاه کاربرد دارند و مقاوم در برابر انواع مواد شیمیایی ساخته شده اند که در آزمایشگاه های تحقیقاتی، پزشکی، صنعتی و آموزشی مورد استفاده قرار می گیرد که با توجه به نیاز کاربر به طور سفارشی قابل ساخت می باشد.





تجهیزات شستشو



Sinks

انواع سینک ها:

سینک دولگن شستشو

- کاربرد این سینک برای شستشو شیشه های محلول و یا شستشوی برخی ابزار آزمایشگاهی بوده . بدنه این نوع سینک بطور کامل از فلز استنلس استیل (آلیاژ ۳۱۶) ساخته می شود.
- ساخته شده از مقاطع استنلس استیل ۳۰۴ و ۳۱۶
- دارای لگن های پرسی یکپارچه با عمق مناسب
- با توجه به کاربری ، ابعاد مختلف لگن طراحی و ساخته خواهد شد



Clinical Sink

کلینیکال سینک

کاربرد این سینک در محدوده اتاقهای آزمایش و یا اتاقهای کار کثیف بوده و جهت دفع مایعات عفونی اتاق آزمایش ، تخلیه شیشه های ساکشن و ... به کار می رود . بدنه این نوع سینک بطور کامل از فلز استنلس استیل (آلیاژ ۳۱۶) ساخته می شود که بطور کامل قابل استریل شدن است. همچنین این نوع سینک دارای متعلقاتی در کنار خود می باشد . بطور کلی با استفاده از این نوع سینک می توان پسماندهای مایع عفونی را دفع کرد .

- ساخته شده از مقاطع استنلس استیل ۳۰۴ و ۳۱۶

Stainless Steel Equipment Laboratory

تجهیزات استیل آزمایشگاه



شلف دیواری آبچکان Wall Shelf

- این شلف ها جهت قرارگیری تجهیزات پس از شستشو مورد استفاده قرار می گیرند.
- بدنه این شلف ها از فلز استنلس استیل (آلیاژ ۳۰۴ یا ۳۱۶) ساخته می شوند.



شلف دیواری Wall Shelf

- این شلف ها برای نگهداری و قرارگیری شیشه های محلول و دیگر تجهیزات آزمایشگاهی قرار می گیرند.
- بدنه این شلف ها از فلز استنلس استیل (آلیاژ ۳۰۴ یا ۳۱۶) ساخته می شوند.



میز کار استیل Stainless Steel Table

- این میز جهت کار با برخی ابزار در آزمایشگاه ها مورد استفاده قرار می گیرند. در این نوع از میزها شست شو بسیار راحت بوده و می توان تمامی نکات بهداشتی را رعایت نمود همچنین شرایط نگهداری این نوع از میزهای کار به دلیل عدم رطوبت پذیری و زنگ زدگی بسیار مناسب بوده و می توان از آنها در تمامی شرایط آب و هوایی استفاده کرد.
- از مزایای دیگر این نوع از میزهای کار می توان به ابعاد و سایزهای مختلف آن اشاره کرد. بدنه این میز از فلز استنلس استیل (آلیاژ ۳۰۴ یا ۳۱۶) ساخته می شوند.





**Arka Tajhiz
Parsian Co.**