

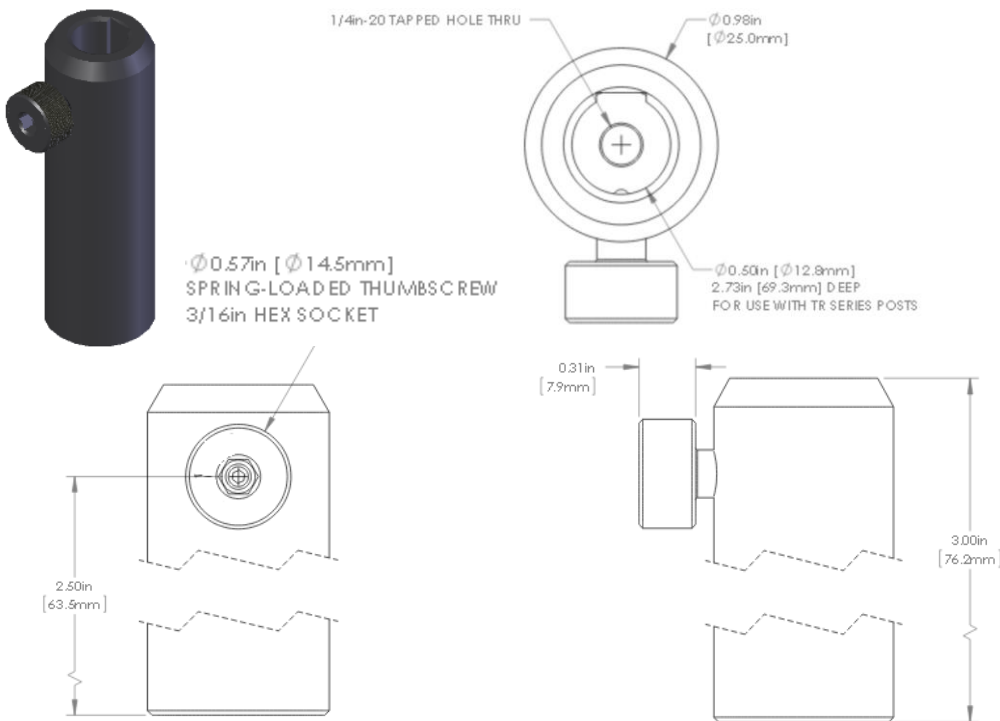


نگهدارنده میله

نگهدارنده های میله به منظور نگهداشتن میله های استیل استاندارد طراحی شده اند. این نگهدارنده ها می توانند توسط پایه های U و H شکل به میز اپتیکی قفل شوند. این نوع نگهدارنده های در ارتفاع های ۳۰، ۴۰، ۵۰، ۷۵، ۱۰۰ و ۱۲۰ میایتر ساخته میشوند.



مشخصات فنی نگهداره میله پایه ستونی



اپتومکانیک

کنترل حرکت

منابع نوری

سیستم های اپتیکی

نام محصول

شماره فنی

نگهدارنده میله

SPH